

网上买家具,便宜! 售后有风险,警惕!

随着网络的迅速发展,网上购物已经成为时尚,很多人只需要动动电脑,就可以在家里等货上门。但是,如果在网上购买像家具这样的大件物品,背后可能隐藏着巨大的风险,甚至还可能有欺诈,也可能涉及到一系列售后、维权的问题。

»案例一:

网上可“试穿”家具

最早在网上买家具,很容易出现不合尺寸的问题,但现在已出现了可以“试穿”的网店。记者登录了一家专营家具的网店,其中的模拟家具搭配系统很受欢迎,顾客按照要求输入自家户型的尺寸后,就可以给自己的房子“试穿”家具了,犹如在时装店里试穿衣服一样,可以看家具摆到自己家里的效果,合适不合适一目了然。网店的客服介绍,他们店里有2万多种家具,几乎囊括了市场上的主流款式,规模堪比一家营业面积达数万平方米的大型家居卖场。

在实体店中看过了样品之后,李小姐直接在网上下单购买了鞋柜和电视柜,货物送到家中再找来安装工安装,家具价格仅有实体店的一半,从网上买一套最多能省上万元。

»案例二:

无合同网购令人担忧

店里的水晶灯很贵,可是网上却便宜一半以上。王先生近日网购了几盏漂亮的水晶灯,可是货物寄到家中,却发现出现了其中一盏有破损及质量问题,王先生要求退货,卖家却推卸责任,说是快递公司的问题,不愿意退换。“当初我想和商家签订合同,可是商家却以没有先例为由拒绝了。”王先生表示,当初也问商家可否将售后承诺写在合同里时,商家表示,网上购物都不签合同。

同时,这家网店的厂家远在福建,如果灯具出了问题维修也很麻烦,消费者只能自己把灯寄到厂家,修一次要花费快递费不说,时间也很长,少则要半个月时间,多则需要好几个个月。

»业内人士:

警惕售后安装陷阱

“家具毕竟是大物件,几千元钱打出去老觉得不放心。饰品、靠垫等小件可以考虑网购,大件贵重的就不考虑了,看不见摸不着,真有问题就麻烦了。”一些网友表示,在网上买家具是件麻烦事,买到好家具仅仅完成了一半,如何把家具安装好更关键,“一般来说,网上定制的家具有为了运输方便都是拆分包装,需要消费者自己进行安装。日后一旦家具出现问题,商家很可能会将责任推给安装环节。”一些业内人士表示,即使是在品牌实体店,这类纠纷也屡见不鲜,很难处理,更何况是网上家具店。“在网上购买家具时不要忽视安装环节,要弄清楚安装细节和注意事项,在购买时更要谨慎,不要光想着便宜,图省事。”

专家建议消费者,在网上购物要注意以下几点:

1. 消费者要到正规的网站,尽量选择公开家具公司网页的卖家,公司网站可以提供以下信息:一般都可以提供:公司介绍、公司地址、主营行业、经营品牌、管理认证(一般是ISO比较好点)、公司电话,有这些信息可以认定公司是值得信任的。
2. 消费者可以先在网店上看看那些展示的产品,是不是符合自己的要求,如果满意,最好到实体店转转,看看价格和跟网上做一下对比,再选择是否购买。
3. 如果同一种款式家具不同店家的价格相差很大,就要了解清楚是否材料有很大差别。千万别让价格左右您的判断,一定要让店家明确告诉您。即使材料说明都是一样的,比主流价格低很多的,最好也不要选,家具材料和油漆的等级相差很大,价格太低一般都是用很次的材料做的。
4. 在购买之前,非常有必要向卖方索取质量检测报告和相关凭证,减少网购风险。
5. 由于网购家具无法看到实物,最好要求商家尽可能地提供家具外观款式及关键部位,或者材质的实物照片。如果商家连这个基本条件都无法满足,最好不要选择了。
6. 产品涉及的质量、送货、安装、产品色差和产品到货后的损坏问题、售后服务条款,包括退换方式、保修期限等消费者都需要和店家谈好,保留好聊天记录,一旦出现纠纷可当作佐证,沟通过程中尽可能地想到损害自己权益的具体细节,然后要求商家解决问题,如果可以,要求商家作出书面承诺之后,才能付款。

快报记者 袁阳

戴胜木门文化系列报道 油漆好,门就有“面子”

在选择木门时,油漆是消费者必须考虑的重要因素,它直接关系到门的“面子”问题,如质感、手感、防潮、环保、耐久、耐黄变等等。

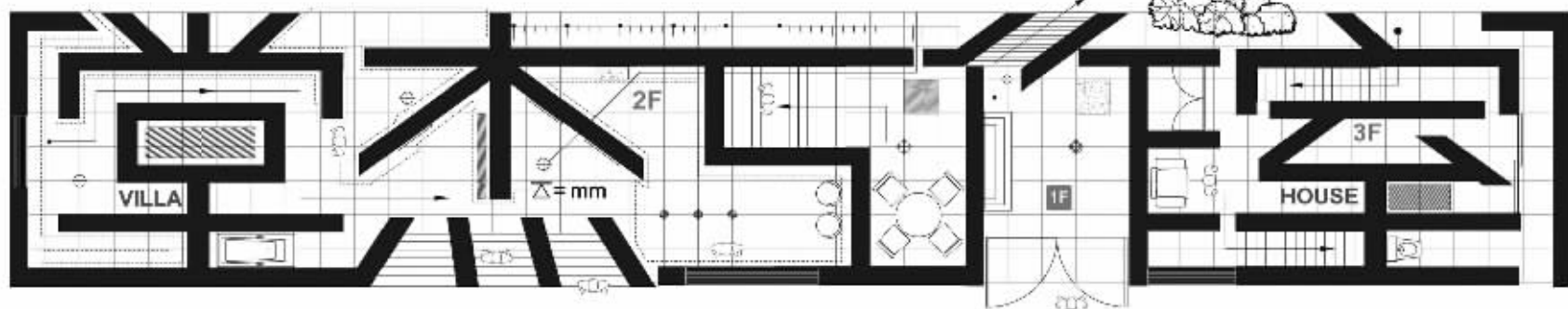
据戴胜木门相关负责人介绍,油漆的种类大致分为酚醛漆、醇酸漆、聚氨酯漆、硝基漆、聚脂漆及PU漆。其中酚醛漆和醇酸漆由于漆膜质感及附着力差,基本在家装中淘汰,大量使用的是硝基漆、聚脂漆及高档家具上使用的PU漆。硝基漆因施工比较简单,适合手工操作,被大多数木材家居产品使用,但其漆膜薄,手感不好,效果不理想。聚脂漆相对来讲漆膜厚重,但其稀释剂在挥发时含有氨气,而且漆膜硬度稍弱。最理想的是PU漆,PU漆不但有聚脂漆的漆膜厚重,附着力强,透明层次好的优点,同时它的密封性好也在木材家居产品防潮方面有着非常重要的作用。PU漆的硬度、耐久性、耐黄变性及环保性也是其他油漆无法比拟的,戴胜木门所有的产品使用PU漆。由于成本因素(硝基漆8—15元/公斤,聚脂漆18—28元/公斤,PU漆43—65元/公斤),加工手段及设备的问题,目前市场上85%的套装木门使用聚脂漆,少数厂家采用PU漆。一般来说,聚脂漆和PU漆都要经过找色,三底两面等六道工序,以及增加固化和施磨工艺。

陈勇民



服务精英人群的高端设计专家

■ Tel:86-25-86553195/86553196 ■ Add:汉中路180号星汉大厦24楼



TANGJIE·WORKROOM

Room, structure, technique, material, line, colour, Are all lively through designing
A team organized by excellent individuals

FUNCTIONAL DESIGN-Practical design brings the functional beauty.
Room, structure, technique, material, line, colour, Are all lively through designing.
IMPRESSIONS-A team organized by excellent individuals Elite & elite

别墅、大户型及商业空间设计工程专家

堂杰工作室是对社会金领阶层、私营企业主及各界精英人士推出的强调完整家居概念的高端设计工作室。为注重生活品质,注重设计的成功人士提供国际化的领先设计理念,体验原创设计的纯粹,将家的梦想在实用和艺术中完美呈现。和您一样,我们也是行业的精英。



张笑 龚建波 张懿晖 顾锋 宋露涛 杨明松 陈肯 李中伟 刘延明