

# 停一夜10块钱 租车位要抓阉

## 世家名门业主停个车真不容易

满心欢喜地住进了新家,之后却因为停车的问题搞得不是滋味。昨日,读者吴先生来电说,位于无锡太湖街道的世家名门小区,物业收取公共道路停车费之后,物业又要求业主用“抓阉”的方式分配车位。

### 在自家小区停车10元一晚

吴先生搬进世家名门时间不长就和小区物业起了一次冲突,起因是吴先生收到一条小区物业发来的信息:自4月15日起,没购买小区地下车位的业主,私家车不得开进小区。“这样一来,我只能每天把车停在小区外边的人行道上,不仅不安全,还整天担心被城管贴条。”吴先生无奈地告诉记者,小区的地下停车位要8万元一个,快赶上自己那辆车的身价了。

由于大部分业主反对,几天后,物业又出台了一项新规定:暂时允许未购买地下车位的业主车辆进入小区,但进入小区必须缴纳停车费,2小时内免费,超

过2小时计费,每小时1元,10元封顶,业主如果要停一晚上,则需缴纳10元。物业的这一做法又遭到了大部分业主的反对,不少业主直接将车停在小区大门外,曾造成一度的交通拥堵。

### “抓阉”决定车位归属

“经过这么几次折腾后,可能物业也受不了,他们和开发商联系,说是同意拿出50个地下车位,业主通过抽签的方式,决定谁能进入地下停车位,收取费用是每个月250元。”吴先生说,物业一会儿一个花样,把业主折腾得够呛,不少业主都表示,只想停在地面,不想停到地下车位去。

吴先生对物业的行为提出了一些疑问:“车库在地下,地上路表面积是我们广大业主共有的,我们业主享有将车停在地表的权利,物业收管理费,我们业主可以接受,但是收费需要有物价局的批文,而且收费的价格要征得我们广大业主同意。”

### 物业说辞前后矛盾

小区的地下停车位共有300个,房源却有494个,目前业主的人住率有40%左右,地下停车位已经足够业主分配。停车的问题,我们都是按照规章在办事,也尽可能地去解决问题。”小区物业的朱经理说,开盘时,小区地下室的面积并没有算入业主的购买面积,地下车位的产权属于开发商所有,因此地下停车位是卖、是租由开发商说了算。

对于业主在小区地面停车也需要收取10元一晚的问题,记者要求朱经理出示物价局的物价批文。朱经理却表示,停车费用都是按照物价局的规定收取的,并不需要批复。“那之前为什么不允许业主的车辆停在小区地面?”面对记者的疑问,朱经理回答道:“世家名门小区非常小,小区内的道路也非常窄,只能容一辆汽车通过,车停在路

面会造成拥堵。”之前因道路拥堵不允许停放,之后却收费停放,这样的说辞显然前后矛盾。

### 律师:物业收费不合理

江苏法舟律师事务所徐晨婷律师认为,小区地下车位(库)及地面车位的产权,如没有进入销售房价的开发成本,则归开发商所有,开发商将车位使用权出卖或者租赁可以由开发商和业主协商决定,但开发商和物业公司应当为业主们合理的车辆停放提供车位。

关于小区地面停车,徐律师认为:按照《物权法》相关规定,占用业主共有道路或者其他场地地面停车位,有关收益应归业主共有。业主委员会可以委托物业公司收取停车费用并商定物业公司从中获得适当分配以作为物业公司的管理费用,但物业公司无权自行收取停车费用并完全纳为私有。物业公司收取地面停车费用应按照物价部门的指导价实施。 匡笠

### 包装瘦身规定施行一个月 部分商品仍“穿得厚”

今年4月1日,国家质检总局和国家标准委联合发布的《限制商品过度包装要求——食品和化妆品》国家标准正式实施。一些“穿得厚”的产品被禁止销售。如今,这一要求实施已经1个多月,记者在无锡的一些超市、商场里看到,仍有不少商品的包装“瘦身”难。

新的包装要求规定:饮料酒的包装空隙率不得超过55%,糕点的包装空隙率不得超过50%,保健食品和化妆品的包装空隙率不得超过60%,饮料酒、糕点、保健食品和化妆品的包装层数均不得超过3层,初始包装之外的所有包装成本总和不得超过商品销售价格的20%。

尽管新的国家标准对商品的外包装作了详细规定,但是,记者在家乐福奥林花园店看到,部分保健品、礼品、化妆品、茶叶等商品依旧注重“外表”。

在酒类柜台前,不少名贵酒类的礼盒,包装空隙均超过了55%,一只半平方米见方的盒子,里面只装着两小瓶洋酒,其他的地方都是装饰品。一款无锡地产的酱排骨,一只精美的包装袋里套着硬板纸包装的盒子,再往里还有小的塑料包装,再拆开,里面还有真空包装的锡纸袋。

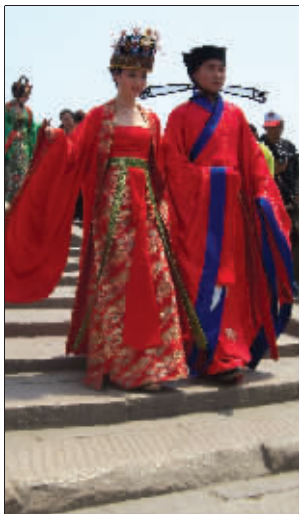
随后,记者来到了南禅寺茶叶市场,发现部分成品茶叶的包装超过了3层。在一家茶叶店,一款高档的铁观音茶被包了5层,精美的外包手拎袋、外包装盒、包装罐、小泡袋、塑料薄膜。

记者在南禅寺随机采访了几名消费者,大部分人对过度包装持否定态度。

一位茶叶店的老板说:“不少茶叶想要‘瘦身’很难,因为许多准备送礼的消费者对于外包装的要求比较高,有的还会特意要求礼盒外面再包上一层彩纸,做成礼物的样子。” 匡笠

## “清名桥上走一走,永结同心到白头”

# 25对夫妻回味当年温馨时刻



身着古装的模特表演婚庆秀 奥运举重冠军唐灵生夫妇、举重名宿王国新夫妇正在印手印 薛晨 摄



“清名桥上走一走,永结同心到白头。”5月1日,清名桥历史文化街区全新亮相。当天上午,以“古运河之恋”为主题的世博婚庆盛典、“相约古运河”第二届文化旅游节暨爱情文化创意博览会开幕,来自全国各地的25对纸婚、银婚至金婚不等的夫妻,在有着300多年历史的无锡市南长区清名桥上重温当年的温馨时刻。其中最引人注目的两对夫妻是奥运会冠军唐灵生夫妇,无锡老乡、国家男子举重队副总教练王国新夫妇。 金辰 薛晨

## 建桥方便自己 邻家时常被偷

以前,拿出钱来在河面上造桥,以方便周边的居民出行,是善举,值得大家学习。但造座桥仅仅为了方便自己一户人的出行,却给周边的居民带来了麻烦,这样的桥不造也罢。近日,读者冯女士来电反映,位于老塘南路附近的一条河滨上,居民私自在河面上搭建起了一座小桥,这座小桥却成了小偷入室的“方便桥”。

在原劳动局东侧,有一条小河滨,仅有2米多宽。小河滨的北面是松坟头住户区,南面就是老塘南路沿街店面。昨日,记者来到老塘南路,在一排沿街店铺背侧找到了这座小桥。小桥宽约1米,长约3米。从松坟头一户居民的阳台上一直通到店铺的背面,然后沿着店铺的围墙,在原本是绿化带的地方,铺上了一层

水泥,以方便通行。

据松坟头的一户居民介绍,松坟头住户区到老塘南路,要从外围绕过很大一个圈子,不是很方便。这座桥大约是一年前建造的,建成后,只能他们一户人家使用,却给周边的住户造成了影响。这位居民说:我们住在这附近也算倒霉,桥造完后,随便什么外人都可以通过水泥路到达这里,那户居民可好了,阳台上用铁栅栏围得严严实实的,他们旁边的居民可就遭了殃,小偷很容易就能从桥上翻到我们家里,我这里被小偷光顾了好几次了。”

记者注意到,沿河的几户居民大都将自己的阳台封死。老塘南路沿街店铺的一位老板抱怨说:店里的后墙正对着那座桥,那个人之前还在我墙下面养

过鸡和鸭,鸡和鸭整天叫个不停,搞得我这里都不得安生。另外,旁边一条小路也是他们在原来的绿地上修起来的,当初造的时候破坏了不少绿化。”就小桥的问题,记者首先和无锡市城市管理局行政执法支队新区大队取得了联系,一位工作人员介绍,对于在有通航能力的河道上私自造桥,管理的职能部门为交通局,没有通航能力的则为水利局。目前城管部门只能对破坏绿化进行管理,这位工作人员表示,会立刻派队员前去查看。随后,记者联系到了无锡市水利局水政执法支队,一位陈姓的负责人表示,私自桥上搭建桥梁,是不允许的,他会派人前去实地勘查,如果情况属实,会尽快将桥拆除。 匡笠

### 天气预报

今天有雨明天多云  
最高气温下降到21℃

回顾五一3天的假期,可以用阳光灿烂,万里无云来形容,最高温度也均攀升至30℃以上。昨日无锡继续保持五一期间的晴好天气,最高温度也在28℃左右,不少市民都感觉无锡已经进入炎热的夏天。那未来两天无锡的天气状况又会如何呢?根据无锡气象台消息,无锡未来两天受冷暖空气共同影响,有一次阴雨天气过程,气温有所回落。

### 今明后三天天气预报如下:

今日,阴有阵雨或雷雨,偏南风4-5级,阵风6级,最低气温20℃,最高气温25℃。

明天,雨止转阴到多云,最低气温19℃,最高气温21℃。

后天,多云,最低气温14℃,最高气温24℃。 唐奕

### 提醒

## 机动车轻微事故要快闪

引起交通堵塞将被罚款200元

昨天,无锡市公安局交巡警支队再次重申,为确保太湖大道及清扬路施工期间的道路畅通,警方将对发生轻微交通事故不及时撤出现场并由此而引起交通堵塞的处罚款200元。

为更好地推行交通事故快速撤离现场,无锡交巡警部门和保险行业协会已联合制定互碰自赔制度及在市区设立多个事故快速理赔点,方便事故当事人理赔。同时,无锡交通指挥中心在事故发生后一般会发出一条短信,提醒当事人迅速撤出现场进行自行协商处理。 薛晨

### 附:交通事故快速处理 保险理赔服务中心具体位置

1. 运河东路服务点(运河东路138号,正原大昌修车有限公司内),联系电话:82813555。

2. 东方服务点(井亭南路东方汽车城内),联系电话:82108611。

## 气温骤升 菜价普降

几天的高温下来,大棚菜和陆地菜疯长,坚挺了一个多月的菜价,总算开始降了。”昨日,朝阳农贸市场的一位摊主这样说道。记者昨日走访无锡一些大型农贸市场,发现蔬菜价格普遍开始下降,肉类、虾类价格也开始下跌。

朝阳农贸市场的一位负责人透露,随着大棚蔬菜的逐渐上市,加上天气变暖,菜价终于开始下降。目前,该市场茼蒿3元/500g、西红柿2.5元/500g、黄瓜2.3元/500g、萝卜0.6元/500g、冬瓜1.3元/500g。

记者在该市场了解到,水产的价格也略微有些下降,基围虾27元/500g、个头稍小的河虾35元/500g、稍大的50元/500g、海白虾30元/500g。肉类的价格保持平稳,大排9元/500g、草排10元/500g、肋排13元/500g。 匡笠

## 滨湖开出健康直通车

社区“健康直通车”活动日前在滨湖区的隐秀苑小区举行了启动仪式,主办方向社区的群众代表送出了20个药箱,药箱内有绷带、创可贴等急救用品。同时还向社区老年人送出20份免费体检卡,老人可以凭此卡进行血常规、尿常规、血压等的检测。据悉,活动开展后,还将向这些社区发放共计1000个药箱和1000份体检卡,同时,6万份健康科普知识手册也将发放到群众手中。 黄莹