

江宁大学城开免费公交

地铁接驳“最后一公里”,居民将信将疑不敢上

5月28日,地铁三条新线(地铁一号线南延线、地铁二号线、地铁二号线东延线)开通,江宁大学城日前专门开通了对接地铁南延线的免费公交,通达大学城的每一所学校。可是,面对“天下掉下的馅饼”,很多市民居然不敢上。据介绍,免费公交环线共有10辆,由大学城管委会投资200多万元而建,主要往返于江宁区主要干道和各院校之间,与地铁站点和城市公交站点相衔接,专门方便大学城内的20多万师生和住户。

免费公交“拉”不到客

昨天,江宁区出现一种公交,与普通公交差不多,车身为桔色,但是车上没有投币箱也没有刷卡机,乘车免费,让司机们郁闷的是,市民压根不敢坐。

昨天下午2点半,陈师傅的车停靠在了江宁体育中心站,没人上车,开出好几站,还是没人上车,到了南广学院站,一位女生盯着公交看了好一会,“乘车免费的,不要钱,坐吗?”面对陈师傅的询问,该女生疑惑了半天,“真的不要钱?”确认后,捏着一枚硬币的她上车后还是很不相信地环顾了一下。

陈师傅说,昨天一天就没拉到几个人,“拉每一位乘客都要磨半天嘴皮子,没办法。”

乘客林先生说:“从没听说过有这种好事,如果贴上‘免费公交’就好了。”对此,南京江宁大学城管理办公室主任王宁邦称,本来他们也这么想的,但是后来怕引起不必要的麻烦,因此车头还是“贴”上了江宁大学城自备循环车,“市民以后看到‘自备循环车’的公交就是不要钱的,放心乘。”

暂时开通两条线

谈及昨天免费公交“遇冷”,王宁邦笑称:“主要是大家还没适应,过两天就会好的,尤其是地铁新线开通后。”他说,这些车将串起地铁站和学校,“费用由我们支出,不需要市民掏一分钱。”

目前,免费的公交循环线路主要有两条,运营时间从早上10:00到下午5:00,“现在还是试运营,5月18日才正式运营,今后,我们将根据客流情况增加或减少车辆。”

免费公交循环线路:

一号线 乐活广场—弘景大道(南广学院)—弘景大道(南京晓庄学院西门)—格致路(金陵科技学院)—鹏山路(体育中心)—鹏山路(UTTC商贸中心)—龙眠大道(神学院)—龙眠大道(海事学院)—龙眠大道(中国药科大学)

二号线 乐活广场—鹏山路(体育中心)—鹏山路(UTTC商贸中心)—龙眠大道(海事学院)—龙眠大道(神学院)—龙眠大道(南京医科大学)—丽泽路(旅游学院西门)—一日晖路(经贸学院)—一日晖路(工程学院北门)—知行路(UTTC商贸中心)—知行路(体育中心)—格致路(金陵科技学院)—弘景大道(乐活广场)

快报记者 毛丽萍

解读检查单

“高密度脂蛋白”高了是好事

快报讯(通讯员朱振富 记者刘峻)体检报告单上有一项是“高密度脂蛋白”,有的体检人员看到此项升高有点紧张,以为自己得了高血脂。江苏省第二中医院心血管科主任医师王光苏说,其实高密度脂蛋白是心血管的“保护因子”,也称“好蛋白”,它如果低于正常值,反而不是好事。一般意义上所讲的血脂,通常是指总胆固醇、甘油三酯以及低密度脂蛋白这三项,其中任何一项或两项升高,甚至三项均有升高都称为高血脂,该院两年来对

7000多名退休人员进行了免费体检,发现高血脂的人员约有80%。对于体检单、化验单上的不少项目,很多人看不懂。从今天起,《快知道》版面将为你解读这些项目,让你对自己的检查情况一目了然。

快报讯(通讯员宁交轩 记者朱俊俊)南京市公安交警部门近日在玄武、建邺、下关、栖霞、雨花台、六合等区部分路段安装视频监控设备,自4月20日起拍摄机动车不按规定停车、违反禁止标线等违法行为,具体地点包括:银城东苑(长江路小学分校)、银城东苑(九中分校)、红山路曹后村、成贤街市容局、后宰门大街(新世界大酒店)、中山门大街九中震旦、集庆门大街南湖三小门口、福园街茶南菜市场门前、银桥市场、汉中门大街120号省有线营业厅、水西门大街莫愁湖小学、水西门大街221号农行、集庆门大街南湖菜市场门口、集庆门大街长虹路口北口(批发市场门口)、集庆门大街江东中路路口至云锦路口南侧(苏果)、方家营路方家营农贸市场门前、公园东路新尧新城开发公司门口、尧佳路尧林仙居门口、小行路金马酒家门口、新华路建设银行门前、新华路商业银行门前、新华东路扬子影剧院门前、葛关路农业银行(南化医院对面)、葛关路化工学院门前、葛塘立交桥南京往六合上匝道口、欣乐路欣乐农贸市场门前、凤东路农行分理处门前、扬新路杨庄车站北侧、方水路长风南路路口南口、葛塘桥北口、新华西路八化建车站。

交通

今起新增30多处视频监控

快报讯(通讯员宁交轩 记者朱俊俊)南京市公安交警部门近日在玄武、建邺、下关、栖霞、雨花台、六合等区部分路段安装视频监控设备,自4月20日起拍摄机动车不按规定停车、违反禁止标线等违法行为,具体地点包括:银城东苑(长江路小学分校)、银城东苑(九中分校)、红山路曹后村、成贤街市容局、后宰门大街(新世界大酒店)、中山门大街九中震旦、集庆门大街南湖三小门口、福园街茶南菜市场门前、银桥市场、汉中门大街120号省有线营业厅、水西门大街莫愁湖小学、水西门大街221号农行、集庆门大街南湖菜市场门口、集庆门大街长虹路口北口(批发市场门口)、集庆门大街江东中路路口至云锦路口南侧(苏果)、方家营路方家营农贸市场门前、公园东路新尧新城开发公司门口、尧佳路尧林仙居门口、小行路金马酒家门口、新华路建设银行门前、新华路商业银行门前、新华东路扬子影剧院门前、葛关路农业银行(南化医院对面)、葛关路化工学院门前、葛塘立交桥南京往六合上匝道口、欣乐路欣乐农贸市场门前、凤东路农行分理处门前、扬新路杨庄车站北侧、方水路长风南路路口南口、葛塘桥北口、新华西路八化建车站。

出行

南京—盐城列车26日升级

快报讯(记者毛丽萍)4月26日,南京至盐城车次调整为K8576/7/6、K8575/8/5次,升级为快速。K8576次,南京站的开车时间仍为12:13,全程票价由25元调整为29元。此外,淮安至南通5099/5100次1对升级为快速。



你觉得哪里的菜便宜?你有什么买菜经验?你喜欢老夏给你带来什么样的菜经、菜谱?欢迎你来跟老夏聊聊。
热线:13390913303

香椿一斤30块

快报讯(通讯员陈一顺 记者夏天)近日,香椿又在诱惑着人们的味蕾,在新街口一家菜市场,前天只有13~18元/斤,昨天则涨到30元/斤。

一位老南京表示,谷雨前后正是香椿上市的时节,这时的香椿醇香爽口,营养价值高。香椿营集贸市场一位摊主表示,此前销售的都是外地货,农历正月月底曾经卖到80元/斤,现在销售的已经是本地地产的了,价格也大大低于外地货,但就是卖得不好,可能还是喜欢吃的人太少。

每日牌况

快报讯(记者朱俊俊)记者从南京市车管所获悉,按照目前公私牌照号段合并规定,“十选一”选号系统今天的号段安排如下:

车管所	ZA6	大明路	HS1
江北所	KT6	江宁	YK2
六合	WD8	溧水	WQ7

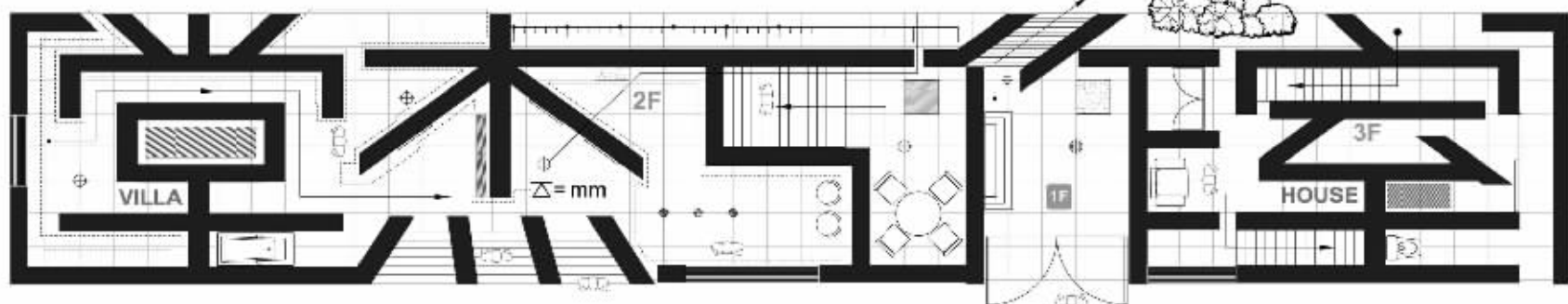
招募志愿者

南京地铁招募志愿者

快报讯(通讯员肖行 记者毛丽萍)南京市车管所获悉,按照目前公私牌照号段合并规定,“十选一”选号系统今天的号段安排如下:招募地铁志愿者若干名。凡年龄在18岁至55岁身体健康的南京市民均可报名,男女不限。电话:51899999,51898793。

服务精英人群的高端设计专家

■ Tel:86-25-86553195/86553196 ■ Add:汉中路180号星汉大厦24楼



TANGJIE·WORKROOM

Room, structure, technique, material, line, colour, Are all lively through designing
A team organized by excellent individuals

FUNCTIONAL DESIGN-Practical design brings the functional beauty.
Room, structure, technique, material, line, colour, Are all lively through designing.
IMPRESSIONS-A team organized by excellent individuals Elite & elite

别墅、大户型及商业空间设计工程专家

堂杰工作室是对社会金领阶层、私营企业主及各界精英人士推出的强调完整家居概念的高端设计工作室。为注重生活品质,注重设计的成功人士提供国际化的领先设计理念,体验原创设计的纯粹,将家的梦想在实用和艺术中完美呈现。和您一样,我们也是行业的精英。

“就爱大空间”

堂杰工作室别墅暨大户型设计分享酒会
侨鸿皇冠酒店9楼 皇冠厅

4月25日 13:00-16:00