

## 狄波拉透露产期

## 张柏芝今天生

张柏芝自从再次怀孕后,她的消息一直是传媒关注的焦点。由于柏芝临盆在即,连日来大批记者守候在谢霆锋的家门口,引来警员到谢霆锋寓所门外驱赶记者。张柏芝刚刚入住的养和医院门前同样聚集了不少传媒记者,现场气氛十分紧张。据悉,张柏芝的大儿子 Lucas 已经由姐姐戴碧芝代为照顾,老公谢霆锋也全面停工贴身陪伴。

昨天傍晚 6 时 45 分,谢霆锋母亲狄波拉坐着白色私家车到达柏芝所在的养和医院。私家车一到达医院门前,记者们随即上前访问拍照,狄波拉首次松口,面对记者透露:柏芝生产的日期有可能就是今天!

快报记者 应嘉轩

## 严阵以待



上图:助手陪谢霆锋赶到医院  
中图:张柏芝姐姐戴碧芝到场  
下图:警员驾到驱赶媒体记者

## 倾心塑造自然本质 经典实木还原家居主流

——红星美凯龙中央路国际家居广场掀起实木潮

2010年5月1日,焕装升级后的红星美凯龙中央路国际家居广场正式亮相。作为场内两大实力的版块之一的实木家具阵容,用“森林里的聚会”来形容一点都不夸张。红星中央路店名品馆3楼汇聚了柚木、乌金木、橡木、楠木、水曲柳、香樟木、胡桃木、桦木、松木、桃花芯木、樱桃木等十几种材质的60多个实木品牌,既有“木中之王”柚木打造的高品质家具,又有乌金木制作的贵族家具,还有水曲柳加工的现代风格家具,及美国橡木做成的简欧风格家具等,目前红星中央路店涵盖了国内知名实木套房,松木套房家具近60多个品牌。论风格、论规模、论品牌、论品质都堪称南京之最。据了解,在红星美凯龙中央路店今年的卖场品牌调整中,为了方便消费者选购品牌,红星特别为卖场中许多国内知名的一线实木家具品牌还单独分类,其中,消费者不仅可以选购到颇具雅致之感的中式情调实木家具,更有华丽的简欧、新古典风格等套系可以信手拈来。

## 看点1“万木之王”柚木家具惊艳登场



柚木极其珍贵,从生长到成材最少50年,其香味能驱蛇虫鼠蚁。神奇的金黄色刨光面是通过光合作用氧化而来,古典优雅,会随着时间的延长愈发美丽。在缅甸、印尼,它被称为“国宝”。在欧洲,最豪华的游艇如TITANIC(泰坦尼克号)的甲板、上百年历史的大教堂和古建筑都用柚木为材料。现在,用柚木制作的家具逐步成为高品质居家的一部分。红星场内柚木类品牌相当丰富,国际公馆等都将一个款款亮丽的产品展示出来。柏森黄金柚系列充分体现东南亚风情,圆滑的线条,优美弧度的斜角面,引用著名建筑牛角造型的经典元素,将黄金柚木家具本身的内涵和气质表现得淋漓尽致。

推荐品牌:柚尊、国际公馆

## 看点2乌金木打造的贵族家具

乌金木被喻为“南美的贵族”,



100年才能成材,是中高档家具的顶级用材。乌金木天然的颜色中,金色和黑色曲线跃然眼前,色彩醒目且极具流动感,从任何一个切面都可以清晰地表现出木纹的美感。由于乌金木取材率低、木质硬、加工难度大、制作周期长,所以用乌金木制作出来的每一件产品都满溢热烈的自然气息。

世纪木歌家具以乌金木为原料,



烘托出深厚的中国文化。它以中国各

时期的文化、艺术为特点,开发设计出与厚重文化感氛围相匹配的新一代产品。无论是一桌一凳一几,其独特的创作使人置身其中,顿生儒雅之感。柏森依托乌金木独一无二的纹理,运用复杂的制作工艺,保证了家具无与伦比的质感、质感、质量,使人油然而生追求高尚生活的直观感。而在彰显典雅、细致、明朗等特质的同时,也蕴含着对自然的美好憧憬和向往。

推荐品牌:世纪木歌、乌金木、柏森

## 看点3高雅奢美的橡木家具

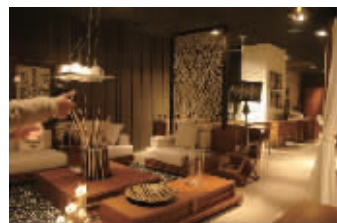


橡木纹理流畅自然、色泽清晰,有着“红橡不红、白橡不白”的独特魅力,其稳定性更能与百变风格融为一体。橡木主要产自俄罗斯及美国,优良用材每立方米达近万元,这也是橡木家具价格高的主要原因。红星中央路店场内实木区橡木家具也将一展风采,品牌代表有:阿克苏、艺品轩、橡芯源。橡芯源采用美国橡木,简欧的设计风格中透着高贵。阿克苏家具取材美国北部白橡,推崇原木本色的极简主义,在简洁大方的前提下,透露出国际最新的设计理念,加上首家使用自动无声缓行的铰链和路轨,缔造了阿克苏家具非凡独特的品位魅力。

推荐品牌:阿克苏、橡芯源、保罗赛特、曲富、华师傅

## 看点4清雅脱俗的水曲柳家具

水曲柳纹理清晰美丽,“上得厅堂、下得厨房”说的正是它。它坚硬耐磨、不易变形、价格适中的个性更让其



成为消费者喜爱的产品。华日、双叶、和木居、光明、恒友等10多个品牌将竞相绽放。如臻木以俄罗斯水曲柳为主材,以樟子松、美国红橡木、香樟木为辅料,古朴、典雅、真实、稳重大方,是全实木的新中式古典风格家具。明清风韵家具以现代工艺结合中国中式传统家具的设计标准,演绎中国传统文化的内涵,体现精准实木工艺,锻铸经典品位,遵循中国传统文化的观念与传统颜色为主导来体现家的温暖与吉祥,使每一款家具稳重大方,尊贵不凡。

推荐品牌:谷氏、TTA、槟榔、三力

## 看点5天生丽质松木家具

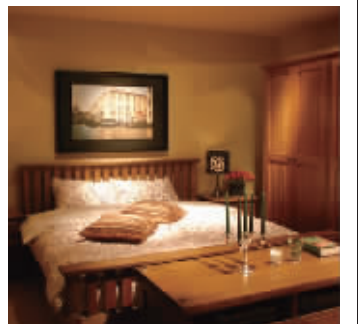


松木恬淡柔和的色泽,及不加雕饰而成的本色,使得造型朴实大方、线条饱满流畅的松木家具尽显良好的质感。品牌代表有:喜梦宝、光明等。松堡王国是专为儿童设计的一款家具品牌,全部采用美国进口松木及世界上最先进的UV喷漆工艺,全部手工打磨;在设计方面邀请的是欧美名师原创设计,简洁的线条中蕴含着对儿童家居的深刻探讨,注重每个细节的安全性,人体工程学的原理在设计中运

用极致,在家具的布置上加入了卡通元素,集功能性、趣味性、学习性与一体。喜梦宝家具取材于巴西亚马逊的铁塔松,作为中国第一个系统开发、运用松木的家具品牌,喜梦宝在松木家具领域具有独到过人之处:喜梦宝家具专为青少年设计,针对儿童对色彩的敏感,以红、黄、蓝三色培养儿童乐观进取的心理素质,配以BOBI系列家居用品,构筑天真烂漫的成长空间。

推荐品牌:松堡王国、苏中木艺、喜梦宝

## 看点6异域风光的瑞格楠木家具



瑞格楠木源自于维多利亚中心地带的辽阔温带森林的珍贵硬木——“瑞格楠”,在澳大利亚被公认为最具商业价值并可再生的硬木。瑞格楠木的最大优点就是不变形,其颜色协调纹理紧密、强度好、稳定性高,代表品牌南洋胡氏、澳美森等。澳洲森林主打瑞格楠木北欧风光系列的产品,产品设计简约清新,线条流畅,运用传统的榫卯工艺将实木木质的敦厚与现代生活的时尚巧妙地结合在一起,既具有板式家具的简洁,又拥有简欧的风韵。澳美森家具由澳大利亚家具专业设计团队精心打造,融合了中国传统文化,运用简约、时尚的设计手法,造就了澳美森实木家具精致柔美、尊贵典雅的气派,体现了澳洲庄园风情。

推荐品牌:南洋胡氏、瑞普、澳美森、澳洲森林