

免费“试妆营”开团啦！ 第一期：既来之 则修之

风流倜傥的陆小凤拥有四条“眉毛”，但若是美女的脸上长了四条“眉毛”，想必不论多么天生丽质都会使美丽大打折扣！用镊子怕拉扯皮肤导致皮肤松弛，用修眉刀又恐新长眉毛越变越粗？对于修眉前怕“狼”后怕“虎”的你有救啦！谁能让你不出国门就拥有和欲望都市中Carrie一样个人专属眉蜡修眉体验？当然非来自旧金山的伪装专家

benefit莫属！

眉毛是眼睛的框架，掌控着脸型轮廓和眼睛的神采！只要眉形好的，就能打开你的面部轮廓，即使不化妆，也能使你的整个面部表情看上去立体有型。自第一间benefit眉吧在旧金山开设至今，benefit已在美国、法国、英国等世界各地拥有近100家眉吧。如今，南京的时尚达人也有福啦，四月份benefit眉吧即将登陆南京。你想

免费体验眉蜡修眉吗？你想快速清理杂毛，而不必用镊子一根一根地拔除吗？你想让脸上再无多余毛发吗？毛发旺盛的你不想再让别人冠以“蜡笔小新”的外号吗？不管是男是女，只要你是美容爱好者，现在赶紧来加入我们的免费“试妆营”吧！我们将第一时间，免费带你体验美妆的魅力！加入就有奖品哦！

【参与方式】

1.加入QQ群:93235830(品尚修炼营),通关密语:我是护肤达人。2.拨打快报热线96060即可参与报名。

【特别提醒】

凡报名被选中的幸运达人,就将获得benefit提供的修眉体验券一张,以及化妆品小样一份。心动了吧?快点加入,早到早得。



彩妆大师 kevin 曾说：“没有什么东西比眉毛更能改变一个人的面貌。”事实也确实如此，看似不起眼的眉毛却对面部起着决定性的作用。它为面部表情增加了力度。

彩妆中的眉妆与眼妆的配合，可以让眼睛更加闪亮传情。无妆时，修饰整齐的眉毛会让你精神倍增。粗眉妆让你变得时尚新潮，上扬眉将你显得精明干练，而随意洒脱的自然眉，则让你透着一股子亲切。总之，眉毛细微的变化就能呈现出或性感，或柔美，或柔和，或高傲的不同状态。如果你不满意自己目前的精神状态，不妨改变一下你的眉毛。当你再照镜子时，你一定会发现一个不一样的自己。

时尚变脸 眉妆先行

好眉型， 让你看起来年轻10岁

张强 Justin Benefit 资深彩妆造型师



一个好的眉型能修饰你的脸型，提升自身的气质。当你拥有了一个适合自己脸型的眉毛时，它能开阔你的脸型，让你的五官更加精致，甚至瞬间年轻10岁！即使没有化妆，整个人看起来也容光焕发！Benefit 创始人 Jean & Jane 姐妹花发现中国女性最重视眼部妆容以及清透底妆的打造，对于五官中的眉毛却是最不重视的！在国外以及中国香港，却恰好相反：更多的名人明星更加重视他们的眉型。其实保持一个好的眉形能打开面部轮廓，即使不化妆，也能使你的整个面部表情看上去立体有型。

2010年最流行的修眉方式，就是用眉蜡修眉，眉蜡能够快速清理杂毛，而不必一根一根地拔除，快速而简单。眉蜡能更好地从根部拔除眉毛，减缓杂毛生长的速度，使得新长的眉毛更细更柔软。并能快速清除较大范围的杂毛，连细小的汗毛也逃不了，毛孔也不会因此变大，同时还能清除皮肤表皮的老废细胞，用眉蜡修出眉峰之后，整个眉形就已基本呈现，只要再用镊子稍加拔除杂碎细毛，并根据个人情况选择相应benefit 眉毛系列产品之后，美眉就此打造完成。整个过程只需要15分钟不到的时间，眉形自然完美并且能保持3-4周，这就是benefit 为你带来的全新快速伪装解决方案。

画眉不是一件简单的事情

崔文丽 高级化妆师 IPCA 国际职业化妆师协会理事

画眉不是一件简单的事情，每个人要综合自己的五官、气质、脸型来选择适合的眉形。有些人画弯弯的眉毛会流露出温婉的气质，有些人保留浓浓的眉毛会显出一股英气。理想的眉型应具备以下几个特点：眉头和眉尾应处于同一条水平线上，其位置根据脸型来定；眉头在同侧鼻翼与内眼角连线的延长线上；眉峰在经过黑眼球外侧，平行于鼻梁的直线上，眉峰与眉头的高度差应视具体的脸型来定；眉尾在同侧鼻翼与外眼角连线的延长线上；眉毛的生长方向，

从眉头至眉峰由下向斜上方生长，从眉峰至眉尾由上向斜下方生长；从颜色上来看，眉峰颜色最深，眉尾颜色最淡，整个眉毛整齐、柔顺、服帖。

美眉心得：1. 拔眉毛时要顺着眉毛的生长方向拔，最后在拔除杂毛之前先热敷一下拔眉的位置，这样容易操作，又可以减少痛感。2. 用修眉刀刮眉毛要逆着眉毛的生长方向刮，之前可以先扑一些散粉，这样容易操作，同时也可以刮出立体的效果。3. 用眉扫在眉尾上蘸取颜色画眉，色彩浓度比较容易控制，线条也比较柔和。4. 如果眉形完美，但颜色比



较淡，可以用快干的睫毛膏来梳理，既增加了眉毛的浓度又比较生动自然。当然，咖啡色的睫毛膏还有把过于浓黑的眉毛色彩减弱的功效哦！

眉毛在面部修饰中很重要

王璐 宁波银行 服务督导



我认为，眉毛在面部修饰中很重要。它不但可以调整脸型也可以表现人的气质、性格。我们喜欢的很多韩国美女的眉毛就比较有特点，最大的特点就是粗，很多甚至都和眼睛的高度差不多的粗，而且很自然、平缓，给人一种稳重、温柔、大方而且又有强烈的时尚感觉。当然了，眉毛的画法肯定要和个人脸型相配，鸭蛋脸型的画粗眉毛就比较好看，如果是比较胖胖的脸型，稍微宽一点的，应该

向上稍微高挑一下。例如宋慧乔的眉毛就比较粗，比较平缓，而张瑞希的就比较高挑，因为张瑞希的脸型比较胖，这样整体有被拉长的感觉。

美眉心得：修眉和画眉按照眉毛的走势和长相的基础上进行描绘，才更加自然，不故作。我用透明睫毛膏，沿着眉毛的生长方向，从眉头至眉尾来梳理，把下垂的眉尾粘上去，效果很好的。

玩转眉妆 SHOW



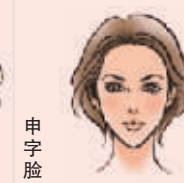
圆形脸

亲和型，适合上扬眉，眉尾略高于眉头



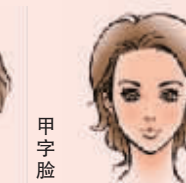
由字脸

富态型，适宜柔和一点的眉毛、眉型



申字脸

机敏型，眉型应该平、长、细一些



甲字脸

灵巧型，眉峰可以在眉毛的2/3处以外些



国字脸

老实型，还是适合粗一点的眉毛



方脸

正直型，适合上扬眉，眉头眉尾部在一条水平线上



标准脸

鹅蛋脸，眉头与内眼角垂直，眉峰在眉头的2/3处