

# 尾盘跳水 股指退守3000点

本周最后一个交易日,沪深股市横向盘整后尾盘跳水,两市双双出现1%以上的跌幅。与此同时,两市成交继续低迷,总量仅为1550亿元左右。经历了上周的半年线争夺战后,本周沪指延续震荡格局,一周跌幅为0.58%,考验3000点整数大关。多数机构投资者认为,下一阶段市场在3000点附近震荡在所难免,乐观的预期要到2009年年报和2010年一季报公布完毕才会相对明确,并有可能引发业绩浪行情。

□快报记者 刘伟 综合新华社报道

## 突现跳水

昨日沪指小幅高开,全天大部分时段都维持窄幅盘整格局,最后一个小时突现跳水,报收于3013.41点,跌幅为1.24%。深证成指当日收报12169.11点,跌幅达到1.61%,略大于沪指。伴随股指下挫,沪深两市成交进一步萎缩。

沪深两市当日继续呈现跌多涨少的格局,仅分别有120只和205只交易品种上涨。不算ST个股和未股改股,两市仅2只个股涨停。

权重指标股板块当日全线告跌。总市值排名前30位的个股中,中国国航大跌4.12%,前一交易日大涨逾6%的广发证券当日出现3%以上的较大跌幅。当日

创业板表现略好于大盘,58只个股中除爱尔眼科停牌外31只上涨,欧比特报收于涨停价位。

## 热点难持续

两会召开期间出台的很多利好政策,带动相关题材板块上行,但实质性利好并不明显。从板块上看,本周的市场热点主要集中在三个方面。

首先是受结构调整政策利好提振的西藏等区域板块上涨,但很快归于平静。其次是银行股在市场中估值优势凸显,并获得市场认可,带动地产等板块小幅回暖,并推动大盘上行,引发市场猜想大盘风格转换是否启动。但估值优势并非上涨的充分条件,最终蓝筹股行情未能延续。另外,受股指期货概念利好提振,券商板块小幅回暖,但涨幅并不大。

## 业绩浪可期

“对于两会后的股市行情,部分投资者存在一定的担心,主要理由是题材炒作热潮消退。”中投证券分析师刘浩波表示,从整体上来看,上证指数3000点附近估值水平相对合理,只要近期不出现超预期的调控措施(主要关注信贷和地产方面),那么股指将从酝酿反弹阶段向反弹展开阶段逐步过渡,推动股指上涨的动力将来自于上市公司盈利增长,而4月前后的业绩浪行情将是具体的体现。

此外,货币政策收紧的节奏依然是市场关注的焦点。央行在近期采取收紧措施预期强烈,特别是短期内上调存款准备金率的可能性加大。投资者的忧虑升温,使得3000点面临较大考验。

## »下周猜想

猜想一:股指先抑后扬?  
概率:60%

点评:本周五午后A股出现了跳水的走势,而且成交量极度萎缩,如此的量价配合意味着沪深两市短线面临着较大的调整压力。但鉴于目前大盘缺乏大幅回调的经济、政策氛围,加之权重股尤其是银行股的估值洼地效应依然清晰,封住了大盘进一步急跌的空间。若再配合产业政策调整、一季度业绩预喜等因素,下周市场有望先抑后扬,震荡回升。

猜想二:创业板出黑马?  
概率:60%

点评:近期创业板成为市场资金关注的焦点,但由于短线涨幅较大,可能会有一定的分化走势,尤其是鼎龙股份等近期涨幅较大的品种。不过,目前创业板年报尚未公布完毕,仍有超预期的高成长品种的出现,以及不时出现新的基本面乐观信息的公司,故而创业板在下周有望在分化中再现黑马股。其中南风股份、红日药业、新宙邦、万邦达等品种可跟踪。

猜想三:金融股活跃?  
概率:65%

点评:金融股眼下正面临着较多的题材“催化剂”,如浦发银行与中移动的联手,不仅意味着银行股的再融资压力略有减轻,还意味着银行股在引进战略投资者的过程中切入到新的经营领域。而日益临近的融资融券业务,为券商股带来业绩提升空间。由此可见,金融股可能会出现结构性的投资机会。

金百灵投资 秦洪

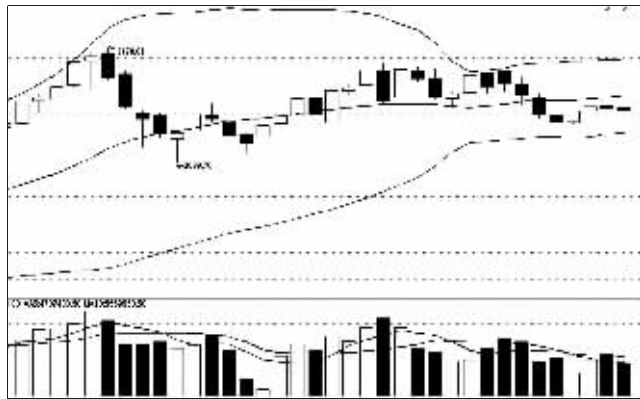
## »技术解盘

# 短线仍有走高空间

本周央行连续第3周资金净回笼,而且回笼金额较前两周提高逾30%,然而其间发行的票据和正回购利率并未受此影响,甚至银行间中短期拆借利率不升反降,这些均表明市场流动性并不匮乏。然而,随着临近股指期货开始交易的时间点,主力资金开始逐渐不作为,意图保存实力,导致本周成交量大幅回落,股指小幅下探。

技术上,前期大盘放量上攻周K线的布林线中轨虽受挫,但做多趋势仍在,加上下方5周均线支撑,本周大盘是有向上突破机会的。因此,本周初虽然成交量水平低于上周,但是量能配合良好,大盘仍显示出积极的做多势头,攻打中轨。

而后来,主力资金交投意愿开始逐渐降温,成交量也随之萎缩。所以,当周三大盘再度冲击中轨时,已成强弩之末。之后,



大盘周K线走势图

在120周和10周均线的联手压制下,一路下探,击穿多条短期均线支撑,最终在30日均线处止跌。

此外,从周K线的布林线形态上看,开口持续收窄预示中

期大盘将主要维持震荡局面,同中轨的上扬,也表明短期大盘仍有惯性走高的余地。但鉴于主力资金不愿在股指期货正式交易前多费气力,因此大盘上升幅度有限。

万国测评 王荣奎

## »资金流向

一周资金净流出162亿

# 机构增仓四大权重板块

数据显示,在本周由紧缩忧虑引起的震荡行情中资金累计净流出162.2亿元,其间无一交易日资金净流入,显示在2月关键数据公布前后,主力资金普遍谨慎。

从具体板块来看,本周资金净流入行业与净流出行业家数比为1:7,其中银行、保险、钢铁、煤炭石油等四大权重板块本周资金整体净流入。银行股以净流入10.3亿元位居榜首。

分析人士认为,中移动参股浦发银行反映了产业资本对目前金融业估值的看好,浦发银行本周主力累计净买入1.45亿元。此外,民生银行、华夏银行、兴业银行、中信银行、北京银行资金净流入均超1亿元。另外,前期一直深陷铁矿石涨价而带来成本压力剧增的钢铁板块本周资金“意外”净流入4.7亿元。

在板块资金净流出排行中,房地产、汽车、医药、通信、交通

设施、工程建筑、化工化纤、农林牧渔等八大板块资金净流出均超过10亿元。前期表现火爆的新能源、低碳经济、智能电网等概念纷纷遭遇主力减持。题材股的回落给市场人气带来显著的影响,本周沪深两市成交额较上周下降25.8%。

周末是否有加息或提高存款准备金的紧缩政策值得密切关注,下周可适当关注上海本地股、次新股等。

大智慧资讯部

## »最新年报

代码	简称	每股收益	分配方案
000661	长春高新	0.56	不分配
000671	阳光城	1.08	10转10派0.63
000795	太原刚玉	0.03	不分配
000823	超声电子	0.253	不分配
000883	三环股份	0.17	不分配
000915	山大华特	0.146	不分配
002320	海峡股份	1.16	10转3派6
600004	白云机场	0.47	10派2.6
600022	济南钢铁	0.022	不分配
600165	宁夏恒力	0.025	不分配
600268	国电南自	0.472	10转5派1.5
600343	航天动力	0.105	不分配
600370	三房巷	0.108	10派1
600604	ST二纺	-0.212	不分配
600818	中路股份	0.16	10送1派0.3
600855	航天长峰	0.01	不分配
601088	中国神华	1.522	10派5.3

## 昨日A股指数

	上证指数	深证成指
开盘	3051.47	12364.57
最高	3057.52	12376.59
最低	3011.97	12167.34
收盘	3013.41	12169.11
涨幅	-1.24%	-1.61%
成交额	856.6亿	697.9亿

## 本周涨幅前10

代码	简称	涨跌幅(%)	换手率(%)
300054	鼎龙股份	28.131	99.514
600379	宝光股份	21.024	52.942
000815	美利纸业	18.592	79.504
600680	上海普天	18.563	134.373
002071	江苏宏宝	18.389	24.723
300053	欧比特	17.991	88.267
300051	三五互联	17.687	128.677
000011	深物业A	12.906	58.093
600433	冠豪高新	12.823	17.448
002322	理工监测	12.668	18.096

## 本周跌幅前10

代码	简称	涨跌幅(%)	换手率(%)
600367	红星发展	-12.279	40.651
000597	东北制药	-11.402	15.021
000902	*ST中服	-11.189	30.719
600289	亿阳信通	-10.047	24.315
002016	荣泰矿业	-9.899	43.561
000703	*ST光华	-9.521	37.835
601002	晋亿实业	-9.42	6.357
600403	欣网视讯	-9.404	19.951
002011	盾安环境	-9.385	45.253
600317	营口港	-9.368	42.894

## 华夏银行

### 12日外汇牌价

货币种类	现汇		现钞	
	买入价	卖出价	买入价	卖出价
美元	681.29	675.83	684.03	684.03
港币	87.79	87.08	88.14	88.14
欧元	929.87	910.27	937.34	937.34
日元	7.5031	7.3449	7.5633	7.5633
英镑	1022.82	1001.25	1031.03	1031.03
瑞士法郎	635.8	622.52	641.16	641.16
新加坡元	486.27	476.21	490.57	490.57
瑞典克朗	95.44	93.47	96.3	96.3
加拿大元	663.47	649.74	669.33	669.33
澳大利亚元	621.99	608.31	626.73	626.73

专业的理财银行

产品名称	币种	产品期限	年收益率	起点金额	客户群体	产品类型	投资方向	风险评级	募集期
2010定向T计划第七期	人民币	最长53天 <small>(银行有权提前终止)</small>	3.25%	5万	可向无投资经验客户销售	信托投资理财	募集资金投资于平安信托投资有限责任公司发放给江苏交通控股有限公司的信托贷款	二星级, 风险较低	2010.3.10-2010.3.16
			3.45%	50万					

风险提示: 理财是投资, 投资有风险, 选择需谨慎! 最不利投资情形: 理财收益可能延期支付, 或发生收益和本金的损失。 欢迎到光大银行各营业网点购买! 本广告解释权为光大银行所有! 购买前请仔细阅读产品说明书!

网点	电话	网点	电话	网点	电话	网点	电话
分行营业部	84738218	白下支行	86649861/86649150	北京西路支行	83308792	新街口支行	84219188/84541560
中山北路支行	83533218/83533238	江宁支行	52109811/52109738	鼓楼支行	83199033	长乐路支行	52307811/52307809
珠江路支行	83699951/83360665	中山东路支行	86646317/86645447	和燕路支行	85637455/85634421	水西门支行	66677467/66677488
						山西路支行	83453618
						六合支行	57010188/57010588
						理财中心	84787666