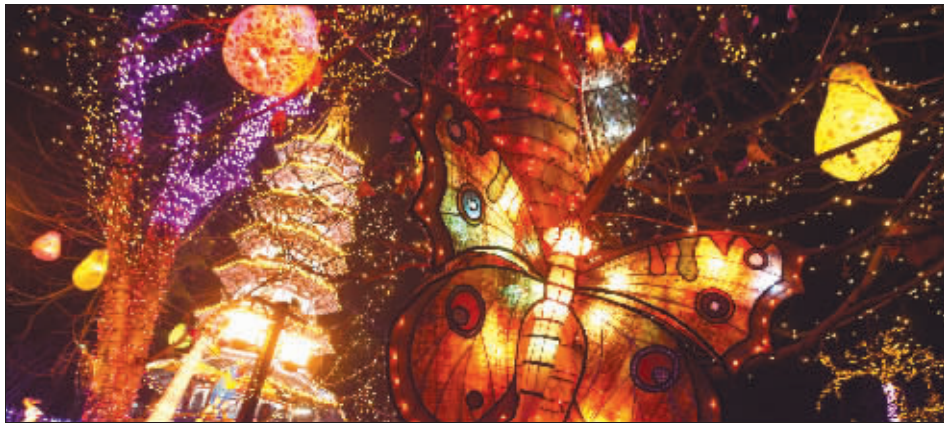


大陆和台湾首次联合举办秦淮灯会,今年灯会的最大特色,莫过于来自台湾的灯组。这两天,白鹭洲公园内的彩灯陆续“试亮灯”。寓意吉祥的主彩灯“台湾凤凰”,经过5天安装,已华丽“栖落”夫子庙白鹭洲公园。



昨晚,南京白鹭洲公园内的台湾彩灯试亮灯。快报记者 洪波 摄

“台湾凤凰”栖落白鹭洲

秦淮灯会试亮灯,可惜昨晚“凤凰”没亮灯

“台湾凤凰”高12米

昨晚,记者来到白鹭洲公园,还未进公园门,就远远看到了两只大凤凰。它们分别栖落在浣花桥两端的平台上,振翅作飞翔状,昂头共同面向不远处的舞台。乍一看,两只凤凰很像孔雀,但又有其他动物的特征,凤凰燕颌蛇头,鳖腹龟背,鸡喙鹤顶,鸿前鱼尾,青首骈翼,鹭足而鸳鸯腿。从色彩上看,它们又像两只“五色鸟”。

在邻近浣花桥的印月桥上,一条56米长的龙灯,也安装到位,与两只“台湾凤凰”交相辉映,让人不由联想起“龙凤呈祥”。

“今晚差不多十点就可以调试好亮灯了。”在两只凤凰的搭建平台上,6位从台湾赶来的花灯艺人一边忙着调试灯光,一边说

着。一位姓陈的花灯师傅告诉记者,他们6日就来到南京,开始扎制凤凰花灯,“今晚调试好后,没有问题10日就回去过年了。”

据介绍,这两只凤凰分别高12米、长17米、重4.5吨,因为太大,运输时是分部位装箱的。因为组装凤凰需要大型起重机械,为保证游人安全,白鹭洲公园的台湾灯展区一直禁止。记者昨天在现场发现,台湾展区已经可以通行,不少游客特意跑过去一睹台湾灯展区的“芳容”。

“亮灯之后,看上去更漂亮!”台湾艺人翁贤良介绍,两只凤凰栖落的平台下布满了LED满天星气氛灯,据介绍,两只凤凰亮灯后,每隔一段时间将以黄、红、绿、蓝等四种不同颜色一一展现给市民。

彩灯亮出“台湾风情图”

此外,浣花桥周围,100多盏造型各异的台湾气氛灯也全部安装到位。翁贤良说,此前他们到南京来考察台湾灯展区环境时发现,浣花桥周围花草树木茂盛,如果扎制一些能和环境融为一体的气氛灯,效果会非常好。回去后他们就组织花灯艺人扎制了100多盏鸟灯、昆虫灯、水果灯等,这些灯都是台湾特有的品种。

在约200平方米的草坪内,记者看到,不同颜色的花灯交相辉映,台湾特色的鸟灯、昆虫灯、小动物灯栩栩如生,挂在树上的台湾水果灯则让人垂涎欲滴,不愧是一幅台湾风情的“浓缩图”。

通讯员 孙乐 谢江平 记者 钟晓敏 鹿伟



台北101大楼造型的彩灯 快报记者 洪波 摄

后天起机动车“绕行”

快报讯(通讯员 孙乐 谢江平 记者 钟晓敏)相关部门预测,2月11日至3月3日,夫子庙将迎来近400万游客,正月十五元宵当晚客流量更将达到一个高峰。昨天,秦淮区相关部门在公布灯会最新交通管制方案的同时,友情提醒大家最好乘公交、地铁等公共交通工具前往观灯。

夫子庙灯会期间,公安交警部门将在夫子庙原步行街的基础上,将交通管制范围扩大至以夫子庙广场为中心,南至长乐路北侧,西至中华路东侧,北至建康路南侧(以上不含道路),东至长白街(建康路长白街路口以南,含道路)的范围。

在上述范围内,除公交车、执行任务车辆外,禁止所有机动车驶入,具体管制时间为2月11日(腊月二十八)、2月12日(腊月二十九)下午4:00至当晚10:00,2月14日(正月初一)至3月3日(正月十八)每天8:30至23:00。

在人流高峰期,交警部门将视情况对夫子庙周边建康路、中华路、长乐路、太平南路部分路段实施临时交通管制,对长白街(建康路至白下路段)、中华路(建康路至白下路段),实施机动车由南向北单向通行措施。同时,对途经平江府路的公交15路、44路、49路、304路4条线路调整绕行。

前往夫子庙的机动车,可在以下地点停放:建康路天宇大厦停车场、大四福巷状元楼停车场、市中医院停车场、金一村地下停车场、瞻园路商城地下停车场、义兴巷停车场、许家巷、洋珠巷停车场、东水关公园门前停车场。上述停车场车位停满后,车辆可前往水游城地下停车场停放,或前往马道街、张家衙、军师巷、箍桶巷、许家巷、双塘路、金沙井、长白街、酒精厂路、九龙桥路等地设置的临时占道停车场停放。

6组赴台花灯显真容



状元巡游灯组 孙乐供图

在台湾嘉义新春灯会上展示的6组秦淮花灯,一直倍受关注!昨天,秦淮区政府工作人员首次向媒体披露了它们的“真容”。据悉,最能体现秦淮花灯传统特色的荷花灯组,将摆放在台湾嘉义灯会秦淮花灯展区主入口处,高达10米,比3层楼房还高,十分抢眼。

中国彩灯艺术专业委员会委员、江苏省民俗学会理事顾业亮介绍,秦淮荷花灯组的设计,以“和”“荷”为寓意,展现出世界大同,和谐相处,共谋发展。整个灯组的造型是一朵主荷花,底下衬托着近60片绿色荷叶,荷叶间点缀着一朵朵小荷花;荷叶下是直径9米的底托转盘,转盘四周围了一圈十二生肖剪纸,还斜插着挑出了12朵秦淮传统手扎荷花灯;台湾嘉义灯会组委会还制作了一个边长10米的正方形的底座,底座的4个角分别摆放了一个直径2.5米的荷花灯。主荷花灯内的莲蓬头直径就有4.2米,高3米;外面围着5层荷花花瓣,每层12片,共60片,每片花瓣有3米高,1.5米宽;花瓣边缘都镶了一圈LED软虹管,晚上亮灯后把粉红色的花瓣衬托得十分娇艳。

除了荷花灯,江苏送展彩灯还有状元巡游、南京秦淮风光、南京夫子庙牌坊、金陵十二钗、虎年好运走马宫灯

等5组大型灯组。这6组赴台的秦淮花灯,全部以秦淮传统文化为题材扎制。

状元巡游灯组,以南京儒学文化、科举文化为题材,背景是夫子庙贡院明远楼,楼前是状元巡游队伍,状元、榜眼、探花骑着高头大马,春风得意;中华门瓮城灯组,展现的是南京的明城墙文化。

南京秦淮风光灯组,长20米、宽8米、高7米、重约3吨,表现出桨声灯影里秦淮河的人文景观和文化底蕴。

南京夫子庙牌坊灯组,长11米、宽2米、高7米、重约1吨,该灯组反映1985年重修夫子庙景区标志性牌坊和景区建设。

金陵十二钗灯组,长1.7米、宽1.7米、高4米、重0.2吨/个,该灯组以中国四大名著之一的《红楼梦》为背景,以金陵十二钗正册林黛玉、薛宝钗等人物为主线,描写当时的社会生活等层面。

虎年好运走马宫灯组,长1.3米、宽1.3米、高2.5米、重约0.1吨,寓意“虎年大吉,好运连连”。

据悉,由于6组灯彩体积都较大,这次赴台是分别把零部件分开装箱,到台湾嘉义后再由秦淮灯彩艺人现场组装。6组灯彩展示面积将达2000平方米。

通讯员 孙乐 谢江平 快报记者 钟晓敏



民本通达

专注民生领域金融服务新品牌。

教育慧民 | 医疗健民 | 社保安民 | 环保益民

“民本通达”是中国建设银行针对教育、医疗、社保、环保四大民生领域推出的全程综合金融服务平台。

- 教育慧民: 针对教育行业机构和客户推出综合化金融解决方案。
 - 医疗健民: 针对医疗行业机构和客户推出综合化金融解决方案。
 - 社保安民: 针对社保资金的安全监管和保值增值提出解决方案。
 - 环保益民: 针对环境和生态建设领域推出全面绿色金融解决方案。
- “民本通达”业务具体开办情况请咨询当地建设银行。
- “民本通达”专注民生领域金融服务,品牌最佳核算源自中国建设银行资产。

