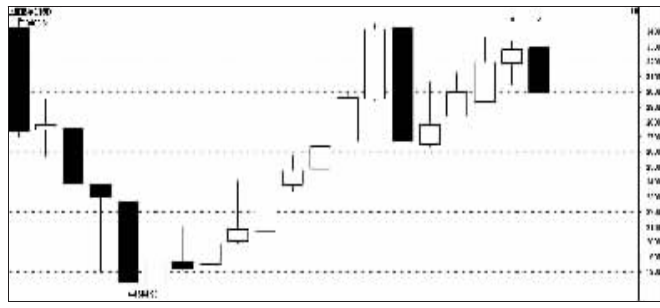


1月大盘下跌8.78% 结束连涨

受货币政策收紧预期及新股扩容加速影响,1月份两市双双下挫。沪指本月下跌8.78%,结束了连续四个月上涨势头。分析人士表示,随着加息预期兑现的日益临近,未来一段时期两市将呈现震荡调整格局。



大盘日线走势

元旦休市后,两市并未延续去年12月末惯性冲高态势,首周便出现近百点下跌。12日央行宣布上调存款准备金率0.5个百分点,引发次日市场暴跌。此后,市场关于加息传闻愈演愈烈,在不断杀跌的气氛下,沪指一举击穿3000点整数关口,日线收于2989.29点。

除了对紧缩政策预期的担忧外,新股扩容加速也是引发市场下跌的另一动因。进入新年以来,新股发行继续提速,从月初至27日共计有35只新股发行,首发数量达27.3亿股,募集资金约424.71亿元。新股首发价也节节攀升,35只新股平均发行市盈率高达66.87倍,创下新股发行以来的单月历史最高,中国西电

成为3年多来第2只首日破发的股票。

板块方面,房地产、有色金属、券商、保险领跌两市。新年以来一系列房地产调控政策重挫房地产类个股,板块整体下跌17.45%,居跌幅榜首。在海外电子科技类股票良好表现的带动下,物联网、通信、计算机等电子板块逆势走强,其中物联网板块上涨18.93%。

“2009年上涨行情时间长,幅度大,宽松货币政策成为重要推动因素,一旦政策紧缩苗头出现,自然有大量获利盘夺路而逃”,西南证券分析师闫莉表示,“1月市场表现是对下跌走势的确认,在政策解读趋于乐观之前,市场在上半年将延续震荡调

整格局。”

海通证券策略分析师吴一萍表示,尽管紧缩政策提前兑现的可能性逐步加大,但从央行操作的角度来看,提前速度并不会如市场想像的这么快,加息时点不太可能选择在2月份,经过短线大跌后,市场有望反弹。

分析人士表示,以金融股为代表的权重股有望成为估值修复的领头羊。在行业配置方面,应从估值优势的角度寻找防御思路下的投资机会。无论从绝对估值还是相对估值来看,金融服务、信息服务、采掘行业机会最大。房地产板块短期虽受政策调控影响,但上游的建材、工程机械依旧值得看好。

快报记者 张欢

市场观察

单边下跌已到头

笔者认为,3000点以下,下跌单边市已到尽头,对货币政策的误读正被逐步纠正。

3000点是管理层的心理承受点。这既是2008年“4·24”救市的点位(2990点),又是2009年6月恢复IPO的点位,更是推出融资融券、股指期货的合适点位。跌破3000点,市场各方都无利益可言。从基金的利益看,去年12月在创新高的期望下于3200点上方满仓,现处于全线被套状态,不仅承受巨大的赎回压力,而且新股发行也十分清淡。从投资者利益看,2009年市场在3000点以上换手几遍,再往下跌,满市套牢,不仅2010年的扩容难以顺利进行,而且对刺激消费也十分不利。从产业资本的利息看,3000点以下大股东不仅不减持,反而纷纷增持。

3000点的估值相当于2009年初的1820点。2009年上市公司业绩同比至少增长25%—30%,意味着目前3000点的估值只有20倍市盈率。

李志林(忠言)博士

本周涨幅前20

代码	名称	涨跌幅(%)	收盘价
300048	合康变频	21.881	46.4
000735	罗牛山	20.617	8.6
002035	华帝股份	20.199	10.89
600552	万兴科技	19.511	35.22
600306	商业城	15.44	12.86
600209	罗顿发展	15.392	12.22
000708	大冶特钢	14.991	12.58
002159	三特索道	13.97	15.99
600373	鑫新股份	12.865	17.02
600183	生益科技	12.814	12.59
002340	格林美	11.797	63.4
000998	隆平高科	11.738	21.99
600366	宁波韵升	10.541	16.15
000028	一致药业	10.415	29.79
600612	老凤祥	10.006	36.61
002094	青岛金王	9.763	11.58
600101	明星电力	9.759	9.56
000786	北新建材	9.267	16.39
600268	国电南自	9.204	24.68
300002	神州泰岳	8.841	113.01

本周跌幅前20

代码	名称	涨跌幅(%)	收盘价
300044	赛为智能	-22.847	25.09
000666	经纬纺机	-21.672	9.65
000709	河北钢铁	-19.182	5.73
000526	旭飞投资	-18.793	12.92
000020	深华发A	-18.447	9.24
002162	斯米克	-17.382	11.36
000838	国兴地产	-17.013	8.78
000520	长航凤凰	-16.881	5.17
600136	道博股份	-16.797	10.6
000733	振华科技	-16.677	13.29
600618	氯碱化工	-16.522	7.68
000960	锡业股份	-16.428	23.68
002132	恒星科技	-16.332	13.73
600053	中江地产	-16.152	8.15
600087	长航油运	-15.57	6.29
000426	富龙热电	-15.375	12.99
002072	德棉股份	-15.219	9.47
600555	九龙山	-15.053	8.07
600634	海鸟发展	-14.972	10.79
600630	龙头股份	-14.848	9.52

最新年报

代码	名称	每股收益(元)	分配方案
000533	万家乐	0.34	10转2派0.6
000801	四川湖山	0.01	不分配
002271	东方雨虹	0.93	10转10派3
600139	西部资源	0.392	不分配
600435	中兵光电	0.38	10转5派2

8家公司 IPO 过会

证监会昨日公告,经发审委2010年第20次、第21次会议审核,武汉高德红外股份有限公司、江苏常州冷股份有限公司、深圳市爱施德股份有限公司、杭州海康威视数字技术股份有限公司IPO过会。

另外,广东高新兴通信股份有限公司、福建中能电气股份有限公司、安徽荃银高科种业股份有限公司和江西三川水表股份有限公司创业板IPO均过会。快报记者 吴正懿

国际资金逆势流入 中国股票基金

全球投资人对股市的投资热情近期大幅降温。美国专业基金跟踪研究机构EPFR的最新统计显示,截至1月27日的一周时间里,投资人从全球各类股票基金中净撤资超过90亿美元,同时有48亿美元资金流入更为安全的债券基金。

但有迹象表明,随着市场持续回调,一些投资人已开始重新对中国股票产生兴趣,投资中国市场的股票基金逆势吸引资金流入。EPFR的数据显示,其跟踪的离岸中国股票基金过去一周意外吸引了2.88亿美元的净资金净流入,结束了此前连续四周的颓势。

快报记者 朱周良

印度上调银行准备金率

亚洲经济体纷纷释放紧缩信号

菲律宾央行调高再贴现利率,印度央行大幅上调银行存款准备金率,马来西亚央行称过低利率不能维持太久,本周议息的几家央行传递出一个信息:亚洲经济体已经开始释放货币紧缩信号。

继中国上调银行存款准备金率后,印度央行昨日也宣布上调存款准备金率75个基点,上调幅度大于预期。分析人士称,这标志着印度央行又向“退出”迈进一步。

事实上,早在去年10月份的货币政策会议上,印度央行就取消了信贷危机爆发后迅速推出的若干非常规的流动性支持

举措,紧接着又在去年11月份将商业银行法定流动资金比率由24%调升至25%,进一步收紧货币政策。此次印度央行上调银行存款准备金率在进一步抑制信贷的同时,也暗示加息在即。

此外,本周举行货币政策会议的其他央行也发出收紧货币政策的信号:马来西亚央行周二连续第七次决议维持基准利率在2%不变,但也首次强调,过低的利率不能维持太久;菲律宾央行在周四发布的议息声明中表示,维持基准利率在4.0%不变,但将短期比率再贴现利率从3.5%上调到4.0%;新加坡央行周四也表示,与美联储

所签订的300亿美元换汇协议在2月1日将自动失效。

市场人士认为,随着经济持续复苏,亚洲经济体纷纷表达对过剩流动性推升资产价格风险的担忧,但撇开美联储单独行动有很大风险,于是亚洲决策当局祭出其他举措来抑制信贷增长,并收回流动性以防经济过热。

摩根士丹利在近期发布的2010年亚洲经济发展展望报告中指出,在经济自主性复苏迹象尚不明显的背景下,亚洲经济体可能会采取渐进式退出战略,预计从2010年1季度开始,亚洲将步入加息周期,印度和韩国将率先上调利率。快报记者 梁敏

代码	名称	收盘	简评
600036	招商银行	15.59	该股在前期调整后,近期有所回升,但整体仍处于震荡调整格局中。
600027	华鲁恒升	7.41	该股近期表现较为活跃,成交量有所放大,但上方仍有压力。
600528	中铁二局	11.21	该股近期走势较为平稳,成交量适中,无明显趋势。
600529	华谊兄弟	15.29	该股近期表现强势,成交量较大,但需注意上方压力。
600331	三一重工	9.23	该股近期走势较为平稳,成交量适中,无明显趋势。
600332	白云山	8.43	该股近期表现较为活跃,成交量有所放大,但上方仍有压力。
600533	三友化工	5.83	该股近期走势较为平稳,成交量适中,无明显趋势。
600534	海螺水泥	23.75	该股近期表现强势,成交量较大,但需注意上方压力。
600538	浦发银行	7.07	该股近期走势较为平稳,成交量适中,无明显趋势。
600539	光大银行	23.29	该股近期表现强势,成交量较大,但需注意上方压力。
600540	光大证券	12.73	该股近期走势较为平稳,成交量适中,无明显趋势。
600541	用友软件	9.74	该股近期表现较为活跃,成交量有所放大,但上方仍有压力。
600542	广生堂	65.56	该股近期表现强势,成交量较大,但需注意上方压力。
600543	三爱康美	5.98	该股近期走势较为平稳,成交量适中,无明显趋势。
600544	宏达矿业	15.01	该股近期表现较为活跃,成交量有所放大,但上方仍有压力。
600545	中油资本	19.88	该股近期走势较为平稳,成交量适中,无明显趋势。
600546	中油工程	35.22	该股近期表现强势,成交量较大,但需注意上方压力。
600547	方兴特钢	10.11	该股近期走势较为平稳,成交量适中,无明显趋势。
600548	九鼎新材	8.07	该股近期表现较为活跃,成交量有所放大,但上方仍有压力。
600549	九鼎新材	17.8	该股近期走势较为平稳,成交量适中,无明显趋势。
600550	九鼎新材	23.54	该股近期表现强势,成交量较大,但需注意上方压力。
600551	九鼎新材	15.56	该股近期走势较为平稳,成交量适中,无明显趋势。
600552	九鼎新材	12.12	该股近期表现较为活跃,成交量有所放大,但上方仍有压力。
600553	九鼎新材	30.43	该股近期走势较为平稳,成交量适中,无明显趋势。
600554	九鼎新材	12.92	该股近期表现较为活跃,成交量有所放大,但上方仍有压力。
600555	九鼎新材	6.04	该股近期走势较为平稳,成交量适中,无明显趋势。
600556	九鼎新材	10.06	该股近期表现较为活跃,成交量有所放大,但上方仍有压力。
600557	九鼎新材	17.32	该股近期走势较为平稳,成交量适中,无明显趋势。
600558	九鼎新材	10.81	该股近期表现较为活跃,成交量有所放大,但上方仍有压力。
600559	九鼎新材	21.69	该股近期走势较为平稳,成交量适中,无明显趋势。
600560	九鼎新材	12.49	该股近期表现较为活跃,成交量有所放大,但上方仍有压力。
600561	九鼎新材	10.93	该股近期走势较为平稳,成交量适中,无明显趋势。
600562	九鼎新材	16.79	该股近期表现较为活跃,成交量有所放大,但上方仍有压力。
600563	九鼎新材	17.22	该股近期走势较为平稳,成交量适中,无明显趋势。
600564	九鼎新材	7.54	该股近期表现较为活跃,成交量有所放大,但上方仍有压力。
600565	九鼎新材	9.21	该股近期走势较为平稳,成交量适中,无明显趋势。
600566	九鼎新材	13.61	该股近期表现较为活跃,成交量有所放大,但上方仍有压力。
600567	九鼎新材	19.83	该股近期走势较为平稳,成交量适中,无明显趋势。
600568	九鼎新材	13.83	该股近期表现较为活跃,成交量有所放大,但上方仍有压力。
600569	九鼎新材	10.23	该股近期走势较为平稳,成交量适中,无明显趋势。
600570	九鼎新材	8.76	该股近期表现较为活跃,成交量有所放大,但上方仍有压力。
600571	九鼎新材	15.51	该股近期走势较为平稳,成交量适中,无明显趋势。
600572	九鼎新材	15.51	该股近期表现较为活跃,成交量有所放大,但上方仍有压力。
600573	九鼎新材	27.85	该股近期走势较为平稳,成交量适中,无明显趋势。
600574	九鼎新材	7.2	该股近期表现较为活跃,成交量有所放大,但上方仍有压力。
600575	九鼎新材	12.19	该股近期走势较为平稳,成交量适中,无明显趋势。
600576	九鼎新材	12.68	该股近期表现较为活跃,成交量有所放大,但上方仍有压力。
600577	九鼎新材	21.57	该股近期走势较为平稳,成交量适中,无明显趋势。
600578	九鼎新材	42.99	该股近期表现强势,成交量较大,但需注意上方压力。
600579	九鼎新材	14.47	该股近期走势较为平稳,成交量适中,无明显趋势。
600580	九鼎新材	10.42	该股近期表现较为活跃,成交量有所放大,但上方仍有压力。
600581	九鼎新材	4.78	该股近期走势较为平稳,成交量适中,无明显趋势。
600582	九鼎新材	10.23	该股近期表现较为活跃,成交量有所放大,但上方仍有压力。
600583	九鼎新材	10.23	该股近期走势较为平稳,成交量适中,无明显趋势。
600584	九鼎新材	8.76	该股近期表现较为活跃,成交量有所放大,但上方仍有压力。
600585	九鼎新材	15.51	该股近期走势较为平稳,成交量适中,无明显趋势。
600586	九鼎新材	15.51	该股近期表现较为活跃,成交量有所放大,但上方仍有压力。
600587	九鼎新材	27.85	该股近期走势较为平稳,成交量适中,无明显趋势。
600588	九鼎新材	7.2	该股近期表现较为活跃,成交量有所放大,但上方仍有压力。
600589	九鼎新材	12.19	该股近期走势较为平稳,成交量适中,无明显趋势。
600590	九鼎新材	12.68	该股近期表现较为活跃,成交量有所放大,但上方仍有压力。
600591	九鼎新材	21.57	该股近期走势较为平稳,成交量适中,无明显趋势。
600592	九鼎新材	42.99	该股近期表现强势,成交量较大,但需注意上方压力。
600593	九鼎新材	14.47	该股近期走势较为平稳,成交量适中,无明显趋势。
600594	九鼎新材	10.42	该股近期表现较为活跃,成交量有所放大,但上方仍有压力。
600595	九鼎新材	4.78	该股近期走势较为平稳,成交量适中,无明显趋势。
600596	九鼎新材	10.23	该股近期表现较为活跃,成交量有所放大,但上方仍有压力。
600597	九鼎新材	10.23	该股近期走势较为平稳,成交量适中,无明显趋势。
600598	九鼎新材	8.76	该股近期表现较为活跃,成交量有所放大,但上方仍有压力。
600599	九鼎新材	15.51	该股近期走势较为平稳,成交量适中,无明显趋势。
600600	九鼎新材	15.51	该股近期表现较为活跃,成交量有所放大,但上方仍有压力。
600601	九鼎新材	27.85	该股近期走势较为平稳,成交量适中,无明显趋势。
600602	九鼎新材	7.2	该股近期表现较为活跃,成交量有所放大,但上方仍有压力。
600603	九鼎新材	12.19	该股近期走势较为平稳,成交量适中,无明显趋势。
600604	九鼎新材	12.68	该股近期表现较为活跃,成交量有所放大,但上方仍有压力。
600605	九鼎新材	21.57	该股近期走势较为平稳,成交量适中,无明显趋势。
600606	九鼎新材	42.99	该股近期表现强势,成交量较大,但需注意上方压力。
600607	九鼎新材	14.47	该股近期走势较为平稳,成交量适中,无明显趋势。
600608	九鼎新材	10.42	该股近期表现较为活跃,成交量有所放大,但上方仍有压力。
600609	九鼎新材	4.78	该股近期走势较为平稳,成交量适中,无明显趋势。
600610	九鼎新材	10.23	该股近期表现较为活跃,成交量有所放大,但上方仍有压力。
600611	九鼎新材	10.23	该股近期走势较为平稳,成交量适中,无明显趋势。
600612	九鼎新材	8.76	该股近期表现较为活跃,成交量有所放大,但上方仍有压力。
600613	九鼎新材	15.51	该股近期走势较为平稳,成交量适中,无明显趋势。
600614	九鼎新材	15.51	该股近期表现较为活跃,成交量有所放大,但上方仍有压力。
600615	九鼎新材	27.85	该股近期走势较为平稳,成交量适中,无明显趋势。
600616	九鼎新材	7.2	该股近期表现较为活跃,成交量有所放大,但上方仍有压力。
600617	九鼎新材	12.19	该股近期走势较为平稳,成交量适中,无明显趋势。
600618	九鼎新材	12.68	该股近期表现较为活跃,成交量有所放大,但上方仍有压力。
600619	九鼎新材	21.57	该股近期走势较为平稳,成交量适中,无明显趋势。
600620	九鼎新材	42.99	该股近期表现强势,成交量较大,但需注意上方压力。
600621	九鼎新材	14.47	该股近期走势较为平稳,成交量适中,无明显趋势。
600622	九鼎新材	10.42	该股近期表现较为活跃,成交量有所放大,但上方仍有压力。
600623	九鼎新材	4.78	该股近期走势较为平稳,成交量适中,无明显趋势。
600624	九鼎新材	10.23	该股近期表现较为活跃,成交量有所放大,但上方仍有压力。
600625	九鼎新材	10.23	该股近期走势较为平稳,成交量适中,无明显趋势。
600626	九鼎新材	8.76	该股近期表现较为活跃,成交量有所放大,但上方仍有压力。
600627	九鼎新材	15.51	该股近期走势较为平稳,成交量适中,无明显趋势。
600628	九鼎新材	15.51	该股近期表现较为活跃,成交量有所放大,但上方仍有压力。
600629	九鼎新材	27.85	该股近期走势较为平稳,成交量适中,无明显趋势。
600630	九鼎新材	7.2	该股近期表现较为活跃,成交量有所放大,但上方仍有压力。
600631	九鼎新材	12.19	该股近期走势较为平稳,成交量适中,无明显趋势。
600632	九鼎新材	12.68	该股近期表现较为活跃,成交量有所放大,但上方仍有压力。
600633	九鼎新材	21.57	该股近期走势较为平稳,成交量适中,无明显趋势。
600634	九鼎新材	42.99	该股近期表现强势,成交量较大,但需注意上方压力。
600635	九鼎新材	14.47	该股近期走势较为平稳,成交量适中,无明显趋势。
600636	九鼎新材	10.42	该股近期表现较为活跃,成交量有所放大,但上方仍有压力。
600637	九鼎新材	4.78	该股近期走势较为平稳,成交量适中,无明显趋势。
600638	九鼎新材	10.23	该股近期表现较为活跃,成交量有所放大,但上方仍有压力。
600639	九鼎新材	10.23	该股近期走势较为平稳,成交量适中,无明显趋势。
600640	九鼎新材	8.76	该股近期表现较为活跃,成交量有所放大,但上方仍有压力。
600641	九鼎新材	15.51	该股近期走势较为平稳,成交量适中,无明显趋势。
600642	九鼎新材	15.51	该股近期表现较为活跃,成交量有所放大,但上方仍有压力。
600643	九鼎新材	27.85	该股近期走势较为平稳,成交量适中,无明显趋势。
600644	九鼎新材	7.2	该股近期表现较为活跃,成交量有所放大,但上方仍有压力。
600645	九鼎新材	12.19	该股近期走势较为平稳,成交量适中,无明显趋势。
600646	九鼎新材	12.68	该股近期表现较为活跃,成交量有所放大,但上方仍有压力。
600647	九鼎新材	21.57	该股近期走势较为平稳,成交量适中,无明显趋势。
600648	九鼎新材	42.99	该股近期表现强势,成交量较大,但需注意上方压力。
600649	九鼎新材	14.47	该股近期走势较为平稳,成交量适中,无明显趋势。
600650	九鼎新材	10.42	该股近期表现较为活跃,成交量有所放大,但上方仍有压力。
600651	九鼎新材	4.78	该股近期走势较为平稳,成交量适中,无明显趋势。
600652	九鼎新材	10.23	该股近期表现较为活跃,成交量有所放大,但上方仍有压力。
600653	九鼎新材	10.23	该股近期走势较为平稳,成交量适中,无明显趋势。
600654	九鼎新材	8.76	该股近期表现较为活跃,成交量有所放大,但上方仍有压力。
600655	九鼎新材	15.51	该股近期走势较为平稳,成交量适中,无明显趋势。
600656	九鼎新材	15.51	该股近期表现较为活跃,成交量有所放大,但上方仍有压力。
600657	九鼎新材	27.85	该股近期走势较为平稳,成交量适中,无明显趋势。
600658	九鼎新材	7.2	该股近期表现较为活跃,成交量有所放大,但上方仍有压力。
600659	九鼎新材	12.19	该股近期走势较为平稳,成交量适中,无明显趋势。
600660	九鼎新材	12.68	该股近期表现较为活跃,成交量有所放大,但上方仍有压力。
600661	九鼎新材	21.57	该股近期走势较为平稳,成交量适中,无明显趋势。
600662	九鼎新材	42.99	该股近期表现强势,成交量较大,但需注意上方压力。
600663	九鼎新材	14.47	该股近期走势较为平稳,成交量适中,无明显趋势。
600664	九鼎新材	10.42	该股近期表现较为活跃,成交量有所放大,但上方仍有压力。
600665	九鼎新材	4.78	该股近期走势较为平稳,成交量适中,无明显趋势。
600666	九鼎新材	10.23	该股近期表现较为活跃,成交量有所放大,但上方仍有压力。
600667	九鼎新材	10.23	该股近期走势较为平稳,成交量适中,无明显趋势。
600668	九鼎新材	8.76	该股近期表现较为活跃,成交量有所放大,但上方仍有压力。
600669	九鼎新材	15.51	该股近期走势较为平稳,成交量适中,无明显趋势。
600670	九鼎新材	15.51	该股近期表现较为活跃,成交量有所放大,但上方仍有压力。
600671	九鼎新材	27.85	该股近期走势较为平稳,成交量适中,无明显趋势。
600672	九鼎新材	7.2	该股近期表现较为活跃,成交量有所放大,但上方仍有压力。