

最佳新车

## 第六代高尔夫

**获奖理由:**作为全球最受欢迎的两厢紧凑型车,高尔夫已经成功发展到第六代。第六代高尔夫上市以来,以异常紧俏的市场行情震撼整个中国车市,虽然和前五代有明显的继承关系,但其变化依然可用脱胎换骨来形容,它明显更时尚、更运动、更高级,牢牢吸引着一大批铁杆粉丝。

# 一汽-大众高尔夫: 树立全新级别标准

作为世界车坛最成功的车型之一,高尔夫家族历史辉煌,每一代车型都可被称为彼时汽车界的风向标,始终引领着大众汽车乃至整个欧洲汽车市场的发展方向。由一汽-大众生产的第六代高尔夫亦不负众望,上市仅一个月,便在国内轿车市场掀起了前所未有的热潮。热议热销的同时,高尔夫也为国内汽车市场带来了一个全新的轿车级别标准,即“高尔夫级别”。

在世界汽车领域,传统两厢车相比同车型三厢车,更关注外形设计和实用性,对产品品质、内饰设

计和领先科技应用等方面则相对标准会稍低一些,这亦成两厢车的一种认识规律,但第六代高尔夫却彻底颠覆了这一传统认知。虽然也是两厢掀背轿车,但高尔夫不仅具备了外观时尚和实用性的完美结合,在工艺品质、内饰材质、舒适性装备和动力总成技术应用上也毫不妥协地追求完美,大量在传统定义的豪华轿车上才可见到的装备,均出现在高尔夫上,使其拥有了高档轿车的驾乘感受。作为一款两厢掀背车的典范,高尔夫跨越了车型级别的界限,从各个方面都展示出新的

级别标准。正如大众汽车集团董事长文德恩博士所说,第六代高尔夫在各方面都重新定义了车型品质和舒适性的新标准,为客户提供了更多价值。

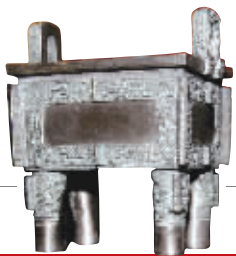
大众集团设计总监瓦尔特·德·席尔瓦曾表示,第六代高尔夫就是要打造一个属于未来的经典。因此,在外观设计上,高尔夫采用了大众汽车全新设计语言和欧洲最新设计风格,并融入历代高尔夫的优秀基因,使其外观更加动感时尚,清晰简洁而强劲有力的形象代表着大众汽车未来的设计发展方向。高尔夫在内饰设计和细节品质上的精益求精,展现了传统两厢车前所未有的高档气质,达到了汽车工业的极致品质工艺。如高档、环保内饰材料的大量运用;诸多大量A级车鲜有而多用于高档车型上的舒适性配置和设计标准;由十大降噪静音措施全方位打造的安静驾驶空间,都给人带来了驾乘高档轿车的品位和享受,象征着一种高质量、高品位、高价值的全新汽车生活。

从技术角度来看,高尔夫堪称大众汽车最新技术的集大成者。大众汽车最先进的动力总成技术TSI+DSG和最新一代底盘技术,使高尔夫同时拥有了超强动力、超凡平顺和超低油耗,以及无与伦比的操控体验和驾乘舒适性,远远超出了人们对一款传统两厢车的认知。在安全科技配置和制造工艺

上,高尔夫的越级表现更是突出:全系标配了最先进的新一代ESP电子稳定程序,大量采用了先进的热成型钢板和激光焊接技术,标配了4气囊和防颈部扭伤强化头枕等等。欧洲五星级的最高安全标准,使其达到了传统A级两厢车从未有过的高度。有业内人士认为:第六代高尔夫可看作是一汽-大众大众品牌世界级制造工艺和科技水准的集中体现,也昭示着其大众品牌系列产品未来发展的主要方向,为一汽-大众“科技领先,价值典范”的企业品牌形象做出了最好的诠释。

尽管拥有全面领先的科技和品质,但一汽-大众高尔夫的价格区间仍保持了较为亲民的优势。换言之,迄今为止,国内还没有其他价格级别相同的车型达到过如此高的品质和标准。在高尔夫上市仪式上,一汽-大众汽车有限公司董事总经理安铁成先生表示:“第六代高尔夫与生俱来的超高价值和超高品质,完全能够吸引中国消费者,中国汽车市场也将由此产生一个全新的‘高尔夫级别’。”

无论从造型,还是技术,无论从品质,还是品位,高尔夫全方位的越级表现和引领未来发展方向的身份界定,都势必在中国汽车市场树立一个新的级别标准——高尔夫级别,蓬勃发展的中国两厢车市场正期待着这样一个新级别标准的诞生。



最佳进口豪华车型

## 现代雅科仕

**获奖理由:**新雅科仕是现代汽车花费3年时间、耗资5亿美元打造的高端产品。今年8月份引入中国市场的现代新款雅科仕汇集了现代汽车当前的顶尖科技和前沿设计,将现代汽车的豪华旗舰品牌推向新的高度,将顶级豪华轿车的享受带给市场上更多的消费者,同时这也将进一步提升现代汽车在国内豪华高档车市场的地位。

# 新款雅科仕: 尽显奢华诱惑



新款雅科仕由韩国现代汽车耗时3年多,投入5亿美元打造而成,代表着现代汽车设计制造的最高水准。自上市以来,这款现代汽车旗下最高端的豪华旗舰车型已积累了10年的良好口碑。在经历10年的不断提升与磨砺后,全新换代的雅科仕以尊贵优雅的外形设计、强劲澎湃的Tau V8引擎(《Ward's Auto World》评为“2009年度全球十佳发动机”)动力、精准稳扎的后驱操控、全面领先的安全、宁静宽绰的舒适空间及引领潮流的豪华配备再次成为公众关注的焦点。

### 豪华大气的外形设计, 彰显尊贵品质

与全世界高级轿车相同,新雅科仕使用的后轮驱动平台,通过动力系统的空间布置优化。精致优雅的进气隔栅、主动转向氙气大灯(AFLS)、提升豪华感的白光LED轮廓灯、宽大的电子防眩目后视镜,

无时无刻不在散发咄咄逼人的气势。其整体造型风格严谨细致、尊贵不凡、稳健古典,闪烁着世界皇家座驾的气派,与精英阶层追求的气度相得益彰。

### 奢华精致的内饰, 打造臻美至尊感受

黑色、棕色和米色三色可选的实木装饰中控台、方向盘以自然主义风格营造出了低调奢华的环境。做工细腻的真皮座椅可以通过16向电动调节驾驶席让座椅充分贴合人体,可自动调整的头枕增加驾驶员的舒适感和稳定性。后排5:5电动调节VIP尊享坐席的加热、通风、按摩、腿部支撑及独享娱乐系统向乘客提供了休闲舒适的休息环境,使得旅途更加轻松。高级立体声Lexicon DISCRETE Logic 7音响系统17个扬声器,为座舱内部营造出剧院般的超豪华座驾的至尊享受。

### 顶尖领先全球的卓越动力, 提供舒适驾乘体验

新款雅科仕搭载现代汽车最新研发的3.8L V6和4.6L V8两款发动机,这两台发动机都采用铝合金制造,具有双连续可变气门正时技术以及可变进气系统,其最大扭矩可达358N.m和439N.m,配合先进的日本AISIN和德国ZF六速手自一体变速箱,兼具强劲动力与燃油经济性。

### 多项主动安全系统, 保证车辆出色安全

引入具有先进安全功能的车辆稳定管理系统VSM,将车身稳定系统(ESC)、电子驻车系统(EPB)、智能巡航系统(SCC)、预警安全带系统(PSB)从电机驱动的自动闭门系统,和其他子系统整合到一起,形成一个强大的主动和被动安全防护网。全车9个安全气囊使整车达到5星级碰撞标准,为驾乘者的安

全保驾护航。

### 多样化差异化营销服务, 至尊服务非您莫属

针对中国消费者,现代汽车制定了多样化的市场营销策略和差异化的售后服务。即日起至2009年12月31日止,对于购买新款雅科仕的消费者,均可享受到以下至尊服务:(1)用车一年由现代汽车回购时,保值最高可达车款的80%,2年内最高可达70%。(2)现代汽车将会把每辆新款雅科仕售价的1%以消费者的名义回馈给社会。(3)售后服务方面更是给消费者以VIP级的专属享受,新款雅科仕整车提供5年不限公里数的超长保修期,提供20次免费保养。同时,在保修期内,雨刮器、滤尘器等10个消耗品项目如发生品质问题,可以进行免费更换。(4)凡购买新款雅科仕的客户,可获得随车赠送的礼品,礼品为印有客户姓名的高尔夫球包及衣物包。