

10派1.9元和10派0.5元 工银瑞信两基金分红

工银瑞信近日发布公告,旗下工银价值、工银蓝筹基金分别拟按10派1.90元、10派0.50元的比例向持有人派发红利,权益登记日、除息日均为9月15日,红利发放日均为9月16日。据wind统计,工银瑞信此次分红的两只基金中,工银核心价值今年以来已实施了两次分红,累计向投资者派发红利达27.8亿元。而成立于2008年8月的工银蓝筹也已上月实施了首次分红。工银核心价值与工银蓝筹的长期收益表现出众,为其分红准备了丰厚的“家底”。银河证券数据表示,截至9月4日工银核心价值自2005年成立以来已累计实现304.45%的正收益。

据《中国证券报》

教育基金会资产

委托易方达基金运作

1年多时间过去了,到今年7月初,易方达教育基金会在接受新增捐赠和投资收益增长的基础上,资产总值已达到8100多万。今年,易方达基金公司已经预提利润1000万元捐到易方达教育基金会。在实际运作中,易方达基金公司作为教育基金会的发起人,每年都会按不超过年度利润总额的5%向基金会投资,同时基金会也接受境内外社团、企事业单位的捐赠。此外易方达教育基金会会将资产委托给易方达基金公司运作。9月开学,华南农业大学新入校的100名贫困生不再为没钱上大学发愁,他们除了可以通过教育系统获得学费资助之外,还将从广东省易方达教育基金会获得生活资助,每人每年3000元可以解决他们的基本生活之需。

快报记者 王慧娟

还是没人猜准指数 本期大奖累至4000

首次竞猜者仍可获价值30元精美小毛毯一条

由现代快报、都市圈网联手推出的迎国庆股指竞猜活动已进入第五周,由于前几期一直无人准确命中股指,因此本周大奖已累至4000元,赶紧来猜周五上证综指的收盘指数吧,如果猜中指数,4000元大奖就是你的了!首次竞猜者仍可获价值30元精美小毛毯一条(先猜先得,送完为止)。上周竞猜指数与收盘指数最接近的5名读者获得优胜奖,各获得价值200元的江南旅游券。

上周共有700多人参加了股指竞猜活动,但上周五收盘点位在2989.79,无人命中,猜得最接近的一位读者相差了0.43个点。前五名优胜者误差

全在2个点之内。参加竞猜的读者表示,“要猜中准确点位实在太难了,不过,前面大家猜不中也好,奖金越累越高,如果前面几期大家都没猜中,那么到最后大奖高达6000元,那个时候谁最接近谁就能拿到大奖。”参加过竞猜的读者均表示,以后每期都要来试试运气。

本次竞猜活动每周为一期,共七期,第七期竞猜9月30日(国庆前一日的)的上证股指。活动每周都设立了诱人的奖项,完全猜中当周股指,必须精确到0.01,可以获得由华泰证券提供的千元苏果券,本周大奖已升至4000元。而最接近股指的前5名股民可获优胜奖,可各获得价值200元的江南旅游券。不过需要提醒的是,每周竞猜截

止时间为每周四晚上12点以前,每人每周只能竞猜一次(以身份证号码为准)。

参赛方式:

1、电话:拨打快报读者热线96060,留下您预测的上证综指本周五收盘指数和真实姓名、身份证号和电话号码。

2、短信:发送“您预测的上证综指本周五收盘指数和您的真实姓名、身份证号”到10621199196060。(信息费0.5元/条)

3、网站:登录快报都市圈网(www.dsqq.cn),点击“迎国庆股指竞猜大赛”页面,留下您预测的上证综指本周五收盘指数和真实姓名、身份证号和电话号码。快报记者 王海燕

首只带“杠杆”指基闪电发行

120亿仅卖10个工作日,创下近期新基发售期最短纪录

国内首只带“杠杆”的指数基金——国投瑞银瑞和沪深300指数分级基金今日发布公告称,将于9月17日正式限量120亿发售,发售期只有10个工作日,这也创下近期基金发行的发售期最短纪录,完全可以称得上闪电发行。对此,有专业人士指出,瑞和分级基金的底气源于过往几只创新基金出色的发行业绩,同时也与产品创新成色有关。作为国内创新程度最高的基金,在沪深300指数基金的

基础上内置了最大可达1.6倍的杠杆机制,瑞和分级基金凭借“有机会打败指数”、上市整体溢价可能性较大等多重卖点,对投资者具有较大吸引力,不排除提前结束募集的可能性。因此,该基金获批消息一经公布,就吸引了市场各类专业机构和投资者的密切关注,不少投资人纷纷来电希望了解具体发行排期,详细询问认购事宜。而从公司前期各地路演反馈的情况来看,多家机构对国投瑞银的基金

产品创新能力、投资管理能力和十分认可,也表达了明确的认购意愿。

此外,瑞和分级基金作为可交易型基金,在渠道选择上往往会选择券商银行并重的策略,银行渠道拥挤的影响也会相对变弱。像国内首只分级基金——瑞福分级基金发行时,瑞福进取80%的份额是通过券商渠道完成的,当时的销售结果也是一日售罄,出现了较低的比例配售。

快报记者 黄金滔 安仲文

银华“一对多”2亿元两日售罄

自首批“一对多”产品获批以来,各基金公司迅速启动了募集工作。据悉,银华基金首批获批的两只“一对多”已分别于9月7日和10日通过农行和邮储银行进行销售。其中与邮储银行合作的灵活配置型产品已于9月11日售罄,销售仅持续两日。而且首日销售规模即超过2亿元人民币,登记的意向客户更是超过600户。

另一只与农行合作的保本型产品也受到了投资者的

广泛关注和踊跃认购。据了解,银华灵活配置资产管理计划属混合型产品,资产托管人为邮储银行,合同期限为1年。该产品灵活配置股票、债券资产,通过组合调整降低投资风险,争取较优回报。致力于在多种市场环境下,为客户追求绝对收益。而另一只正通过农行销售的银华安心收益资产管理计划,属保本型产品,合同期限为2年。

快报记者 潘琦 王慧娟

大盘股指数更能反映宏观经济

进入9月,A股走势愈加显得扑朔迷离。8月份,上证综指有4个交易日出现超过4%的大幅度下跌,而9月之后的数个交易日沪深股指均出现连续反弹。面对市场剧烈波动,有不少投资者担忧A股重蹈2008年单边下跌覆辙,也有投资者犹豫大盘回调是否创造了进场良机。

海富通中证100指基担任基金经理牟永宁日前表示,股市走势不会脱离宏观经济基本面的变化,中国宏观经济

今年以来领先于全球复苏,各项经济指标显著回升。而2008年次贷危机爆发后,全球经济都处于风雨飘摇的窘境,今年与2008年的市场环境并不相同。牟永宁表示,从A股的市场结构来分析,市值排名居前的上市公司集中于与宏观景气度密切相关的金融、地产、能源、电力、信息技术等主流行业,因此大盘股指数会更好地反映宏观经济的增长趋势。

据《重庆商报》

调整后未来看好三大投资机会

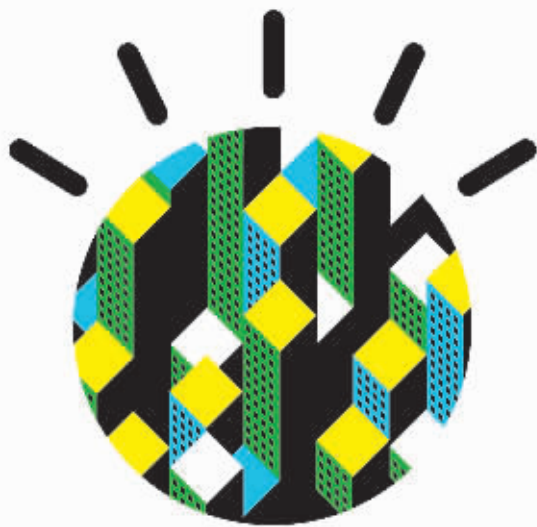
长信基金认为,经济二次探底的概率几乎为零,投资者不必过于恐慌,虽然两市自7月份已告别普涨,但本次调整是趋势内调整,调整后未来看好三大投资机会。

首先,短期防御思路。目前市场依然处于对流动性紧缩和经济二次探底的担忧之中,主要与信贷和经济相关性比较小的短期防御性的行业可能表现不错,例如食品饮料、医药和零售等。其次,

真实通胀压力渐增,看好消费相关行业。预计11月CPI转正,“涨价”将成为选股的核心词。未来看好农产品、白酒等产品价格将明显上涨的行业。最后,博弈房地产、汽车、家电和新能源等先导性行业。长信恒利优势基金经理曹芒博士表示,下半年是机会风险并存的阶段,震荡还会继续加大,在震荡市中主动型投资基金会占据更大优势。

据《都市快报》

关于智慧的地球·城市篇



智慧的城市为您而建

城市,是人类文明精华的汇聚之地,数千年来政治、经济、文化和科技的光芒在此交相辉映。然而演进至今,城市却遭遇各种挑战,人口膨胀、饮水卫生、安全隐患、环境污染和交通拥挤等问题日益凸现。如果不加以有效解决,这些问题终将严重制约城市的发展。

幸运的是,信息技术的突破为我们创造出另一种可能:永不堵塞的街道,安全放心的食品,取之有尽的能源……这就是“智慧的城市”。在这样的城市中,智慧的IT科技将融入各行各业,人们可以尽享便利生活,并与环境和谐相处。这不是遥远的乌托邦,“智慧的城市”已经在世界各埠初露曙光。

智慧的食品 民以食为天,城市会建立起智慧的食品安全管理体系,通过追踪监控系统,生产评估系统,应急制度等措施,保证食品从源头到餐桌的全程安全无污染。不久,市民在选购食品时,只需按下手机按键,就可以了解食品的生产、生长状况,营养提示,甚至烹调方式和菜谱建议。

智慧的水资源 水是人类的生命之源,也是城市的发展之源。利用智慧的水资源管理系统,相关机构将能够对城市的各种用水情况进行实时监控,实现对水污染等突发事件的快速响应;同时,还可进行智能调配,保证有限的水资源得到充分利用,为城市撑起更多“无形”的水库。

智慧的交通 交通问题一直是城市发展的顽疾。但在智慧的城市中,交通管理部门通过部署智能交通系统,可以提前预测交通流量,动态管理道路状况,使道路在出现拥堵前便及时

分流,乘客也可以合理规划出行方式,从而有效缓解交通压力,改善环境。

智慧的医疗 众多国家开始建立智慧的医疗系统,看病将不再是一件让人头疼的问题。通过电子病例和医疗信息整合平台等技术,医疗信息和资源会得到有效整合,医生可以随时查阅每位患者的历史病例,从中发现病症规律,确保患者在不同医院得到快速、致而且准确地医疗。

智慧的电力 电网中不仅流动着电流,还有信息流。应用领先科技,电力行业可以深度挖掘和利用这些蕴藏在电网中的信息,从而建立清洁发电,高效输电,动态配电,合理用电的智慧电力体系,使电力可以按需配送及使用,不再出现浪费或紧缺的情况。

除此之外,我们还将拥有智慧的教育,智慧的园区,智慧的企业等等,把先进的嵌入技术,连接技术,传感技术和海量信息处理技术应用于生活中,会让城市中的基础设施、教育与科技,公共安全,市民服务等各方面注入全新发展前景。城市,将继续成为人类文明进步的焦点和前沿,地球的智慧进程也将由此开启。

让我们共建智慧的地球,了解更多“智慧”,或下载《智慧的中国·智慧的城市》白皮书,洞察中国的智慧城市进程。

IBM 智慧的城市 搜索



中国2010年上海世界博览会