

广电总局对电视广告动刀

规定自明年起,电视剧每集最多插播两次广告,每次不得超过90秒



制图 俞晓翔

广电总局:

限制广告播出时间

昨日,国家广电总局发布了《广播电视广告播出管理办法》,办法规定,商业广告应当控制总量、均衡配置。其中,广播电视广告播出不得影响广播电视节目的完整性。除在节目自然段的间歇外,不得随意插播广告。播出机构每套节目每小时商业广告播出时长不得超过12分钟。其中,广播电台在11:00至13:00之间、电视台在19:00至21:00之间,商业广告播出总时长不得超过18分钟。在执行转播、直播任务等特殊情况下,商业广告可以顺延播出。

播出机构每套节目每日公益广告播出时长不得少于商业广告时长的3%。其中,广播电台在11:00至13:00之间、电视台在19:00至21:00之间,公益广告播出数量不得少于4条。播出电视剧时,可以在每集(以45分钟计)中插播2次商业广告,每次时长不得超过1分30秒。其中,在19:00至21:00之间播出电视剧时,每集中可以插播1次商业广告,时长不得超过1分钟。播出电影时,插播商业广告的时长和次数参照电视剧播出执行。

喜欢看电视剧的观众最怕在欣赏精彩剧情时,被突然插播的广告打断,而且,插播广告的时间实在太长,少则几分钟,多则十几分钟,实在是让人头疼。不过,这一现象将于明年与观众彻底说byebye了。昨日,国家广电总局发布了《广播电视广告播出管理办法》,其中特别针对广告播出时间作出了规定,该规定明确自2010年1月1日起,播出机构每套节目每小时商业广告播出时长不得超过12分钟,电视剧插播广告每次时长不得超过1分30秒。

电视台:

会按总局规定办事

广告向来是电视台的主要收入来源,如今广告播出时间将受到严格控制,电视台的收入将减少许多,那么电视台对此“管理办法”有何看法呢?为此记者昨日采访了多家电视台。江苏卫视的相关负责人表示:“已经知道广电总局的这个新令,不过这条新令将在明年1月1日执行,目前还没有着手进行调整,可能会在

年底召开2010年广告招标会前对于招标时间段进行调整,从而做到能遵守广电总局的新规。”而东方卫视、湖南卫视、北京卫视等相关人士在接受记者采访时也表示会按规定办事。

至于广告收入是否会骤减,一家卫视的相关负责人告诉记者:“如果按照广电总局的这项新规定,那么全国电视台的广告收入肯定会有所减少,不过对于大家来说都是公平的。”此外,一位从事

电视广告的业内人士也表示:“广告时间段少了不代表电视台的广告收入会减少,全国电视台可以在明年统一提价,广告收入根本没有影响。所以,观众满意,电视台也没差钱。”

观众:

终于能安心看电视了

对于广电总局的新规,最叫好的莫过于观众了,不少观众纷纷在网上发表观点,一致表示支持广电总局的规定。网友“清风”表示:“每当看电视节目的时候,我们最讨厌的就是插播广告,使我们不得不中断电视的观看。我们也嫌广告的播出时间太长,没完没了的。明年就好了,最多等个一分多钟就又接着看了,广电总局给全国观众办了件实事。”而网友“萝卜”则表示:“以前看个电视剧,广告一插基本就没啥心情看了,最后一部电视剧看完,发现有一半剧情错过了,只能在网上看,结果只能去网上再温习,费时费力。要是碰上非看不可的选秀直播节目,中间的广告实在长得可怕,换台吧,又怕自己错过偶像的表演,不换吧,等得恨不得砸电视。明年可好了,电视台也不能再折腾我们啦,终于轮到我们家做主看电视了。”

快报记者 李谷

袁咏仪复出与苗侨伟对戏

TVB最新侦探悬疑剧《移情别恋》今日江苏影视频道17:30《海外星剧场》开播,该剧演员阵容包括袁咏仪、苗侨伟、关礼杰、汤盈盈、田蕊妮、叶翠翠等,这部剧最大的看点正是袁咏仪阔别TVB15年重回荧屏,她的表现如何,跟老将苗侨伟

合作搭档是否会擦出火花呢?《移情别恋》讲述两位主角——幸福少奶奶薛子瑶(袁咏仪饰)和饶立天(苗侨伟饰)各有另一半,但却因另一半在一起意外中死亡而结识,一起调查这宗离奇事件,渐渐也产生感情的故事。

快报记者 沈梅

仔仔想找机器人当女友

日前,周渝民、林依晨现身上海参与“万人相拥共创基尼斯”的盛典。说到择偶类型,仔仔回答:“我觉得女孩子不要太顺从,个性比较独立会很好,当然也不能太强硬。我还蛮善变的,我觉得话太多不好,不讲话也不好。总之,能配合我节奏的人最好,这样说来,我大概只能找

个机器人吧!”同为康师傅茉莉清茶的代言人,仔仔也没忘表示对林依晨的欣赏。“我在工作中看到林依晨的行为举止尤为喜欢,因为她能专注做自己的事,看书或是钻研表演。要知道我们身边的圈子很嘈杂,她能不受干扰辟出一块天地来,我非常欣赏。”

快报记者 李谷

《麦田》明天出征多伦多

将于9月28日上映的战国史诗大片《麦田》未映先热,继近期刚刚获得最佳摄影、最佳美术等四项金鸡奖提名后,日前更是入围多伦多国际电影节主展映单元。导演何平将携带电影《麦田》于明天出征多伦多,迎接来自全球各地的媒体和买家

的检验。目前,《麦田》已确认将受邀参加本届东京国际电影节“亚洲之风”单元、香港亚洲电影节、第三届海峡两岸电影节以及夏威夷国际电影节等,因此,《麦田》当仁不让地成为了2009年度入围国际电影节最多的华语电影。

快报记者 沈梅

3939元/平方米入住仙林——

仙林·新街坊:重磅优惠最后三日

3939元/平方米入住仙林?!

这不是梦想。仙林·新街坊165平方米的复式五房,优惠后单价仅为3939元。不过,如此重磅优惠仅剩最后三日。

据了解,素有“别墅群中的花园洋房”之称的仙林·新街坊目前已进入销售倒计时。经过两个多月的持续热销,新街坊精装公寓仅剩1套,花园洋房所剩无几。同时,开发商为了将精力全力投入别墅物业开发,将新街坊目前剩下的部分房源以重磅优惠投入市场,优惠活动将于9月15日全面结束。

■小贴士

凡9月15日前购买的,135平方米房源正常优惠外再获2个百分点折扣;现追加两套165平方米的房源,93折,预购从速。

销售热线: 85726388 85726488
项目地址:仙林大道与七乡河交界处

全城罕见低价 3939元/平方米买仙林房

据了解,新街坊此次推出的特惠是针对花园洋房135平方米和165平方米两种户型,135平方米的房源在售楼处原有优惠基础上再享受额外2个百分点的优惠,165平方米的房源则在上周加推的两套特惠房的基础上,再加推两套,为9.3折。

如此计算,现在购买新街坊这两种户型,都能获得超值优惠。尤其是165平方米的房源,正常售价为4200元/平方米,优惠后仅为3939元/平方米。

不仅如此,从已是现房的产品来看,135平方米、165平方米这两种户型的居住空间也异常优越。如135平方米户型,四房两厅两卫带赠送30平方米的私家花园。165平方米的户型是令人震撼的复式五房,带有双露台及屋顶花园,总赠送面积高达80平方米,如此一来,产品的性价比优势更是惊人。

目前所剩房源中除了上述两个优惠户型,还有116平方米的精致三房在售。

依傍南大夏普 投资升值潜力无限

仙林·新街坊有“仙东第一盘”之称,就在南京周边。

今年7月,南大浦口7500名师生产迁入仙林,9月开学还将新招3000多名新生。按照计划,南大仙林校区将是南京大学的主校区。而紧邻南大的新街坊由此受到追捧。宝地置业营销总监唐繁表示,南京大学入驻后,为仙东带来第一波人气,必将提升整个板块的交通、配套。一方面教师和学生是新街坊的潜在需求客户,另一方面,依傍名校一直也是楼盘升值的必要因素之一。

此外,新街坊距离夏普产业园很近。夏普产业园将成为助推区域人气、楼盘升值的另一大利好。此外,地铁2号线东延段明年5月开通,金鹰购物中心即将落成等诸多利好因素,都为新街坊魅力加分。

更难得的是,坐享仙西成熟配套的同时,仙林·新街坊与仙西楼盘的价格有巨大优势。据了解,目前仙东的亚东城、东方天郡等二手房的价格都已经超过8000元/平方米,而新街坊优惠前的价格仅4200元/平方米,算上特惠,售价仅有仙西房价的一半。如此巨大差价,让新街坊的投资价值特别突出,相当多的投资行家接连赶来,抄底抢购。

良机过时不候 重磅优惠正倒计时

不过,这种不足4000元/平方米的花园洋房所剩不多,

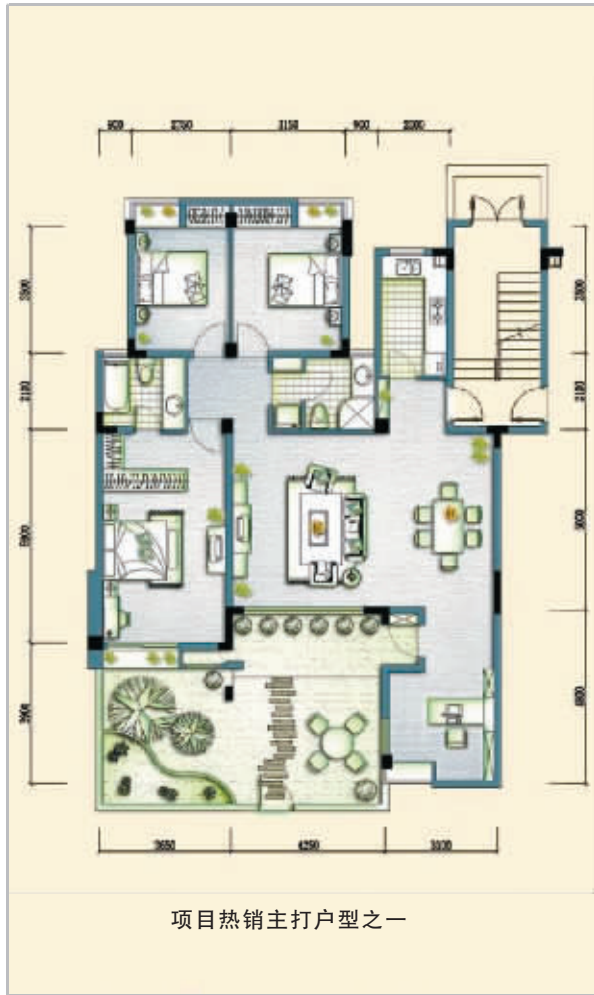
并且重磅优惠仅剩最后三天。

按照宝地置业的计划,二期开始,将投入精力打造独栋别墅。如此一来,目前仅有的几套花园洋房,将是“别墅中的花园洋房”最后的绝版。

据了解,仙林新街坊得房率高达90%,绿化率在50%以上,所有的户型都有超值赠送。低密度、高得房率、高绿化率、大赠送面积等优势也吸引了大批注重生活质量的市民前来购买。当前有重大优惠的135和165平方米的户型,特别受到买家青睐。一位刚刚成为新街坊业主的市民坦言,总价60多万元在市区只能买一套40平方米的小户型,在新街坊却能买到165平方米的复式五房,而且是别墅般的居住体验。如此性价比,无论自住还是投资,都是最佳选择。

另据了解,2007年底栖霞建设、招商地产也已先后进驻仙东仙林湖,紧邻新街坊的500亩用地也已挂牌出让,目前已经有多家企业表明拿地意向,其中不乏南京本土知名房企。可以预见,未来仙东板块将是品牌开发商的又一聚集地。此外,重点站设在南大的从仙林开往主城区的D1快车9月7日已经通车,乘车时间能省一半,等地铁2号线东延段明年五一开通后,仙东将与主城区彻底实现无缝对接。

杨连双



项目热销主打户型之一

电话: 85726388 85726488

地址: 南京仙林大道与七乡河交界处