

# 花神大道塌方 要填10万袋沙土

## 受影响的居民多为省地质队职工,他们称房子有坍塌危险

前天上午,由于暴雨冲刷,花神大道中兴通讯二期项目附近出现路基松动塌方,事故还危及到工地北面三幢住宅楼居民的安全,相关部门及时疏散了98户住户。昨天上午,记者在现场看到,抢险行动仍在紧张地进行,超过3千人投入到抢险之中。



战士们顶着烈日搬运沙袋 快报记者 施向辉 摄

### 预计填放 10 万只沙袋

昨天上午10点钟,花神大道宁南街道塌方现场的交通仍然被完全封闭。烈日下,数百名战士正在现场抢险,记者看到,战士们站成两排,上面的人灌好一袋袋沙土,然后挨个传递下去,再投到下方的基坑里,基坑深有七八米,靠近花神大道的一侧坍塌严重,而战士们填的则主要是位于基坑的北面,因为那里靠近居民楼。

“昨天就过来了,我们调集了上千名战士,大家轮着上!”现场负责人说,天气太热,战士们都是冒着高温在奋战,光上午就投下去5万个编织袋的沙土。“战士们很辛苦,体力消耗得很大!”为了不至于中暑,战士们都是一小时不到就轮换一下。

据了解,抢险预计共将投放10万个沙袋。目前抢险人员已经在基坑的东南角投放大量沙袋,这样形成一个支撑角,“一是不至于使路面继续塌方,一是稳定住北面山坡!”记者看到,基坑北面就是一个小山坡,而此次出现险情的三幢居民楼就位于山坡的西面一边。

“山坡已经出现裂缝了!”在山坡上,记者看到已经铺起

了大量防水的白色土工布。而令人担忧的是,抢险工作正在进行,如果再有降雨就很麻烦,为了防止可能出现的降雨,相关指挥人员昨天在现场布置,对土工布再加一层钢筋防护。

### 超过 3 千人投入抢险

记者了解到,昨天的抢险现场,共有部队战士1900人,街道抢险人员1320人。“雨花台区各街道都组织抽调了人员,参与抢险工作。”区委宣传部一位人员介绍。

记者看到,与战士们从山坡一侧填土不同,政府组织的人员是从中兴通讯二期工地内,借用施工平台投放沙袋。工人们使用手推车,在施工作业地内来回穿梭,现场调来了挖掘机和渣土车,不断地补充土方。

在现场,雨花水利局的顾局长介绍说,他们目前就是大量投放沙包。就塌方的原因,他认为,是暴雨冲刷下,路基渗水导致的。但是他表示,对于工地基坑,平时不属于水利局防汛的范围,而是安监局在管理,而安监局昨天也赶到现场,此外,中兴通讯二期工地已经停工。

### 50 多户居民安置在宾馆

昨天中午,记者赶到位于宁南大道的圣伦宾馆,宁南街道雨花社区的部主任在现场组织安置工作,据他介绍,前天,望江矶2号的三幢多层居民楼住户就已全部疏散,98户中目前安置在宾馆的是51户,共120多人。

他说,所有的住户吃住都在宾馆,每天每人100元标准。后勤保障有专人负责。“家里面暂时是不能住了,在这里,还算可以,就是放心不下!”记者在宾馆见到了2幢的住户姬女士,她带着孩子和母亲住在一起。她说,她是前天中午撤出来的。

“有一个六楼的邻居,回来得迟点,后来她发现家里的墙壁已经开裂了!”姬女士说,他们现在最担心的就是房子的安全。

雨花台区相关人员称,他们目前随时在监控住户楼房的情况。在全面消除的基础上,他们将请有关部门对附近居民楼进行检测,无险则有序安排居民返回。

### 居民最担心房子安全

“这个基坑距离居民楼太

近了,我们房子又是建在山坡上,相对落差太大!”居民说,中兴通讯二期从去年开始施工,本来施工时基坑位置距离他们楼更近,只有五六米,到了围墙边,后来大家抗议,退后了两米左右。

“当时他们开挖基坑后,我们一楼有住户搭的棚子就裂了!”居民说,他们找施工方,但是没有结果。

而居民们对于地质其实都很在行,望江矶2号住户大部分是江苏省第一地质大队的职工,大家都是搞地质的,险情出现后,有住户分析,他们房子所在的山坡属于松散型风化岩,坍塌的危险比较大。而当初他们的楼建盖时,现在的工地还是个山坡,和居民楼所在山坡连成一体。居民称,由于没有考虑到附近会开挖基坑,当初他们的楼的基础就是借用山坡岩石本身,只是天然基础。

“希望相关部门对于工程的安全性进行深入评估,要拿出切实可行的方案,保证居民的安全。”居民们表示。

快报记者 孙玉春 实习生 马薇薇

“花神大道塌方 百户居民疏散”后续

### 受险情影响 花神大道封闭一周

花神大道中兴通讯工地塌方抢险仍在进行中,而相关的管制措施也已出台:该路段将双向封闭一周。交警大队派出执勤民警24小时守候在现场,疏导指挥车辆绕行。交警提醒,管制会造成了一定程度的拥堵。提醒驾车人员,尽量提前15分钟出门,并选择从紫荆花路、雨花大道和雨花南路一线绕行。快报记者 田雪亭

# 思方达学校 首届 SAT 高分论坛暨美国 TOP30 名校申请解析会

## 斯坦福男孩钟洪夏、康奈尔女孩陈奋晓和他们的申请老师与大家面对面分享学习、申请经验

SAT 高分秘籍

SAT 考情通报

SAT 教材披露

专家面对面: ★首席申请专家:黄老师 ★思方达全体 SAT 名师

时间:2009年7月11日下午14:00 (名额有限,凭票入场,敬请预约领票)

地点:南京市乔鸿皇冠假日酒店九楼秦淮厅

热烈庆贺思方达 VIP 中心盛大开业 地址:金鹰国际 12 层

SAT 暑期课程热招中  
SAT 保分班、SAT 单项班、  
SAT12000 词汇速记班

咨询热线:

86602978

86605078

www.tmpsdu.org

所有 SAT 课程于 7 月 13 日陆续开课,绝对小班,全程辅导,确保效果!  
汉中门校区:汉中路 282 号(中医药大学)20 幢 3 楼

# 天元高考复读班招生

南京高复双状元来自天元高复班 中国十大品牌高考复读教育机构 全国优秀民办学校 江苏省教育学会系统先进单位 优质·诚信办学机构

**诚信** 卧薪尝胆奋战一年 复读人生更加精彩!十年来,我校学生认真刻苦,取得了一批又一批优异成绩!本校将连续公布 2009 届复读学生的录取院校,欢迎关注。学校设有**奖学金、助学金**,实行免费试听制,收费合理,管理严格,可以合同形式履行承诺!

**务实** 本校设有**全日制教学中心**和**全封闭军事化教学中心**,特设**文理重点班、美术专业班、影视艺术班**等,7月20日开设暑假单科强化班,同步参加南京市新高高三9月统测及全部模拟考试,一切从实际出发,目标就是明年高考!热忱欢迎全省高复学生加盟天元尖子班,冲刺国家重点大学!

**卓越** 品牌源自卓越!天元以十年 86% 以上本科录取率的办学成果超越县中模式,被誉为高复学校中的“南师附中·金陵中学”! **优秀教师在南京!** 我校与南师大联合办班,由南师、金陵、南外、一中、海安启东重点县中等**国家示范名校名师**担纲教学,与名校高考班同步教学、同步模考,配备专业班主任,学校地处交通便利的东南大学和纪律严明的部队院校,全日制走读或全封闭住宿学习自选,便于学校、学生、家长三方合力拼搏!

## 复读选学校,天元更可靠!

## 天元文化·美术补习特别通知

(7月20日开课)

- 文化单科补习强化班(高复生、新高三、高二、高一,小班化分层次教学)
- 美术、影视艺术专业特训班(初高中)
- “中考复读精品班”特招

补习课程可免费试听一天, 欢迎全省复读学生、在校生报名参加!

校本部报名处:东南大学文园接待中心(太平北路134号鸡鸣寺车站旁) 电话:025-83361940 83363152 13805150727 网址:www.njtyedu.com  
● 南京图书馆三楼(成贤街66号) 025-66911338 15996220598 83683495 ● 健康路181号秦淮中心小学 66911336 ● 东大榴园309室 66911339



# 高考失利,风景这边也好!

## ——09 年高中生特招班报名火热进行

# 赢

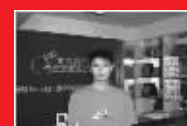
谁都想赢!高考时,我们的愿望是考上名牌大学。然而,高中三年,我们没有努力去拼搏,我们输了。但我们不气馁,“条条道路通罗马”。上大学绝非唯一的成功通道。高中毕业生,只要肯付出努力,也可以上北大青鸟。选择青鸟,你就赢!

# 读北大青鸟

赢在找好工作更快!  
赢在就业薪水更高!  
赢在就业竞争力更强!

### 高中生就业特招班:

- ◆ 计划招生人数:200人
- ◆ 学员对象:对计算机感兴趣,有志在IT行业寻求发展的人员
- ◆ 培养目标:企业紧缺的网络工程师、软件开发工程师
- ◆ 就业方向:北京、南京、上海、苏州等1000余家就业合作单位
- ◆ 学习方式:全日制脱产



姓名:刘帆  
学历:高中  
就业单位:新加坡 IBM 代理处  
技术支持工程师



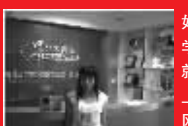
姓名:严逸一  
学历:高中  
就业单位:宏图高科  
技术支持



姓名:刘露婷  
学历:高中  
就业单位:北京网络万通南京分公司  
客户服务工程师



姓名:毛晓伟  
学历:高中  
就业单位:诺思信(美资)  
网络管理工程师



姓名:王清萍  
学历:高中  
就业单位:上海恒扬  
网络管理



姓名:张级海  
学历:高中  
就业单位:南京烽火安网技术有限公司  
技术支持工程师

职业方向:网络安全工程师、网络管理工程师、网络架构分析师、系统集成工程师……  
咨询电话:025-84731858,84731868 www.xtbenet.com  
莲花桥校区:珠江路222号长发数码大厦10楼(珠江路与洪武北路交叉口处)

职业方向:软件开发工程师、软件测试工程师、软件分析工程师、软件设计工程师……  
咨询电话:025-84455877,84455499 www.xtaccp.com  
解放路校区:解放路101号6楼(解放路与瑞金路交叉口处)