

# 居家周刊 Home

©南京最权威的家居杂志

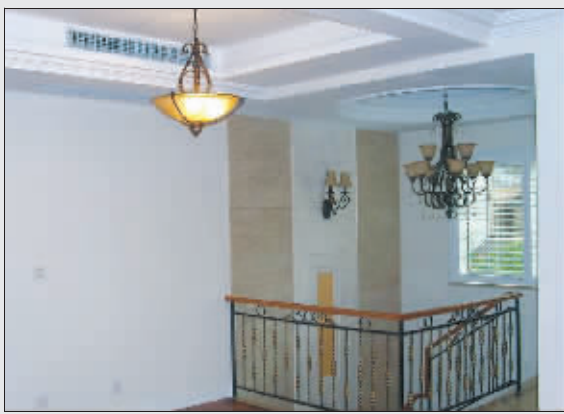
十年质保源于对质量的自信  
盛夏将至,请清除卫生隐患

## “关注居家制冷”系列报道之四

### 七成多市民不清楚装空调需要专业的设计

# 没有好设计,空调再好也“白搭”

“您家的空调系统在安装前经过专业人士的设计吗?”日前,记者就此问题进行了一次小范围调查,结果有超过七成的被调查对象不清楚安装空调还得设计。相关制冷行业专家表示,并不是买了一台好空调就可以达到保证好的制冷或制暖效果,如果没经过设计或设计不当,会给居家生活带来很多麻烦,甚至让居住者患上“空调病”。



▲最好给室外机做一个遮阳罩

▲空调的安装要与整体装修风格协调

空调效果和空气质量。此外,空调放置要尽量设计在房间阴面,避免阳光直射机身。如不具备这种条件,可给空调室外机设计个美观的遮阳罩。迪普设计提醒说,消费者在安装制冷系统前,一定要选择有设计能力、服务佳、信誉好的制冷企业,不能让外行的或“半吊子”师傅操作。

很快就能凉快,但居住者很可能得“空调病”。还有风冷式机组制冷量越大,制冷系数就大,噪声也相应较高,所以不要盲目求大求全。高平说,个别设计师只注重空调系统的整体美观和节能,往往会忽略今后空调系统的清洁,使空调成为部分病菌生存的“乐土”,这也会威胁居住者的健康。

快报记者 陈勇民

#### 不设计或设计不当易生病

“空调整体方案中,一些看似次要的项目,如果设计不到位,将影响家人的身体健康。”南京交电行业协会秘书长高平指出,如出风口的高度、新风和加湿功能的预算、各房间的控制方案等。通常每个房间或厅需要一台室内机或者风口,如果客厅面积较大,可多加一台室内机或风口。空调进风口的设计一般在上半部,出风口在下半部,一旦空调安装过高,经过热交换的冷空气还没能落到房间下部就被空调吸回,会使房间的下部热空气得不到很好的冷热交换,室内的降温效果就会不好。如果空调安装很低,打开空调以后虽然

#### 互动参与

什么样的居家制冷方式和设备较理想?您在选购、安装和使用制冷设备中遇到什么问题?请告诉我们。

参与热线:  
84783564 84783663

记者将就居家制冷工程安装的话题,请专业人士进行介绍,敬请关注。

#### 不精心设计就会造成浪费

“同一个户型可设计不同的空调方案,不同方案的效果、价格相差很大。最佳方案应是性价比较好的那一个。”江苏省制冷行业协会会长王高石介绍说,专业的制冷系统设计师不会按照业主提供的户型图纸上谈兵,他们一定会亲自上门,现场制图设计。如房屋的面积、朝向以及是否在顶层,是否有

大面积的玻璃窗,阳台是否封闭等,以此来设计空调最大的使用系数。王高石认为,就南京夏季气候条件而言,普通家居环境中所需要的冷量并非全部房间冷量的总和,而是低于后者,前者大约只需要达到后者的70%即可,这样可节省投资,避免不必要的浪费。房间实际所需冷量可通过以下公式计算:实际受冷面积=房屋建筑面积×房屋实用率×

70%(扣除厨房等非制冷面积);实际所需冷量=实际受冷面积×单位面积制冷量;以每12平方米左右需要一匹空调为准。

#### 空调设计以美观实用为主

南京迪普冷暖公司一位资深设计师告诉记者,空调充其量是个半成品,设计好坏决定了以后的制冷效果、节省电费以及维护便捷等。如主机置放

处要设计在通风散热良好、便于检修维护的地方,同时位置要尽量隐蔽,避免影响房子外观和噪音污染。室内机的位置要和室内装修布局、装修风格相吻合,有时还要与家装的设计人员“联合办公”。室内机一般是暗藏在吊顶内,也可设计隐藏在衣柜或书柜的顶部。这位设计师说,设计时还得考虑今后运行时有良好回风状况,使室内空气形成循环,以保证

東易日盛 & 意德法家  
家居装饰集团

# 全国聚焦·工地大练兵

## 集团家装事业部高层进驻南京指导工作,东易服务提升加速度

### 工程提升战略

#### 工艺提升

公司巡检人员和项目经理每周详细巡查所属工地,详细汇总调整项目,及时反馈一线施工人员,保证工艺提升,确保客户居住空间。

#### 服务提升

工程管理严格实行八级质量管理链。施工现场一日两清,文明施工,成品严格保护,一线工人主动想客户所想,升级“微笑服务”。

#### 满意提升

严格要求设计师图纸规范、报价严谨,项目施工队按图施工,严控增项,杜绝客户潜在风险,100%回访率让客户享受快乐装修之旅。

**惠享** 本月购买意德法家产品可享受设计、工程相关组合优惠。重点小区组团参与活动,还可享受团购VIP优惠。

#### 原创国际别墅设计工作室

**原创国际别墅专家** 设计费150-200/m<sup>2</sup>  
为别墅及大户型豪华住宅提供个性化服务的高端家装设计品牌。提供彰显客户御宅身份、地位、至尊生活品位的不可复制的高品质个性化解决方案。



首席软装设计总监 程承



首席主任设计师 潘小峰

聘: 设计部经理、优秀设计师、客户经理、文案策划、小区拓展、文员…… 有意者洽: 025-52228116 或 MAIL: wuxian.1978@163.com

针对近期热点楼盘,特别推出 **周末户型方案解析、团购沙龙活动:**

万科红郡	雅居乐	天启花园	栖霞	玛斯兰德	滨江瑞景家园
西堤国际	紫金南苑	秦淮绿洲	龙凤玫瑰园	凤凰和鸣苑	金陵大公馆
颐和南苑	奥体新城	滨江奥城	拉德芳斯	绿城东苑	……

整体家装设计馆: 66677036/66677022 / 水西门大街340号(与北圩路交汇处)  
整体家装体验馆: 52228351/84716587 / 龙蟠中路458号(东水关公园南300米)  
原创国际别墅设计工作室: 83123011 / 龙蟠中路458号整体家装体验馆四楼  
经典完全实景作品鉴赏及网络订单, 敬请访问 <http://nj.dys.com.cn>