

# 红五月

用经典的黑白配来演绎婚房,你敢试试吗?

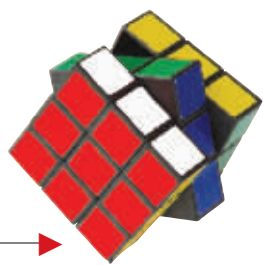
# 打造属于你的“浪漫满屋”

兴许是因为5月份的阳光格外明媚,总有数不清的新人选择在这样明媚的春光里,手牵着手走过红地毯,走向更加幸福美好的未来。

于是,在这样喜气洋洋的红五月里,婚房也理所当然地成为帅哥靓妹们关注的焦点。

不过,如今的婚房设计与以往红彤彤的一片已相去甚远。在“设计无限”和“设计无界”理念的引导下,如今的婚房要的只是“红”的魂,而早已舍弃了深深浅浅的满眼的“红”。所以,你会发现有人选择黑白画映,有人选择古今融合,也有人选择美式乡村……不论何种风格,只要凝聚了主人的心血,都将成为别具一格的“浪漫满屋”。

撰文:王燕



## 魔方色块:红色

红色象征着吉祥、喜气、热烈、奔放、激情、斗志。在中国,红色还表示喜庆和真挚的爱情,所以每逢结婚或者寿宴,人们都喜欢用红色来进行装点。但随着人们时尚观念的变化,红色的运用也悄然发生了变化。

## 设计无限 设计无界

“设计无限”与“设计无界”这两个词在近期大热,主要源于搜狐网·焦点家居网、吉盛伟邦国际家居集团携手主办,中国装饰建筑协会、上海装饰装修行业协会设计专业委员会、《当代设计》杂志全力支持的2009设计师网络传媒颁奖典礼暨吉盛伟邦“设计魔方,旋转优质生活”主题论坛的成功举办。

据悉,中国室内设计学会资深室内建筑师刘家仲、中国建筑装饰行业协会秘书长张仁、世界华人建筑师协会筹委会委员吴国力等出席了颁奖典礼并颁发了各大奖项。

作为一年一度盘点室内设计精英成果的盛事,本次活动吸引了不少南京知名设计师的关注,如南京赵瑞英建筑设计事务所设计总监赵瑞英、南京昶卓设计工作室设计总监黄莉、南京新思维&董龙设计事务所设计总监董龙以及南京易居空间设计总监陈杰等。

对于“设计无界”和“设计无限”这两个主要论点,南京设计师都予以了肯定。不少设计师在接受记者采访时表示,设计无界和设计无限,囊括了不同地域的设计理念,能充分展现设计与生活和谐相融,足以引领2009国内家居设计流行趋势。

## 黑白画映



**基本资料**  
业主:冰儿  
面积:94平方米  
房型:两室两厅一厨一卫  
工程造价:15万(全包)  
楼盘名称:明月港湾

**设计解析:**  
在纯粹的黑与白的经典风格上创新,需要设计者的智慧与胆略。

这是一个黑白经典的婚房案例,黑白色在完美的灯光映衬下将优雅的姿态表露无遗。

大面的深灰近乎黑色的地砖、白色板岩的墙面与黑色显纹的电视柜、米白色的沙发搭配在一起,过滤掉了其他不相干的色彩,愈发衬托出整体空间卓尔不凡的高雅气质。

剪切后的长条形白色玻化砖及顶面的黑色烤漆玻璃划过半静的空间,使空间感在视觉感受方面得以有效延伸,更加突出了线条的美感。

巧妙点缀表示尊贵的金色饰品、妩媚的玫红色吊顶以及晶莹剔透玻璃珠帘,让前卫冷酷中出现了时尚绚丽的风景,同时也体现了婚房的主题。

点、线、面的强烈对比和呼应,工整却彰显创新的精神,成就了个性时代的黑白经典。

**设计提供:**  
新思维&董龙设计工作室设计总监 董龙

## 古今融合

**基本资料**  
业主:老黄  
面积:160平方米  
房型:四室两厅一厨两卫  
工程造价:30万(全包)  
楼盘名称:天正湖滨

**设计解析:**

客厅中现代的布艺沙发与中式圈椅、茶几的结合,充分体现了新中式装修风格。

诚如新中式或者新古典其风格名称所强调的,其风格精髓就在于现代与传统的完美融合。

简单利落的勾勒硬装线条,是实现新中式风格的绝佳手段。不过,也不能忽略细节的雕琢,比如在书柜、衣柜上的雕花;又比如酒柜上的中式雕木装饰以及古典风格的家居,不经意的一两笔,已足以凸显古典主义的韵味。

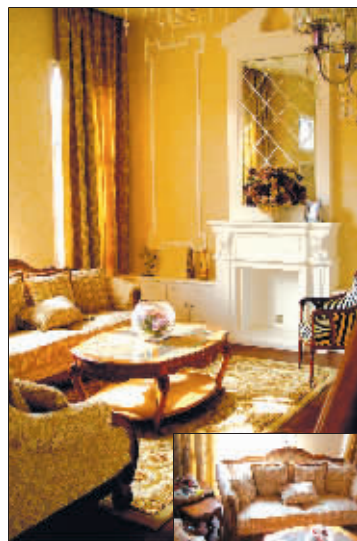
圈椅上红色的靠垫、餐桌上大红的桌旗、墙壁上喜气的挂画、中式边柜上的中国结、绿色植物上的红灯笼……则淡淡地诉说着新婚夫妇乔迁新居后的幸福美满。

尽管绝大多数年轻人不喜欢沉闷的中式古典风格,但可变性极强的新中式风格却很值得一试。新中式的典雅,中式的古朴,现代的利落,只要你想改变,新中式风格可以变幻成任何你想要的面貌登场。

**设计提供:**  
昶卓设计工作室设计总监 黄莉



## 美式乡村



**基本资料**  
业主:郝女士  
面积:248平方米  
房型:别墅  
工程造价:80万(全包)  
楼盘名称:左岸名苑

**设计解析:**

一路拼搏之后的那份释然,让人们对大自然产生无限向往。回归与眷恋、淳朴与真诚,也正因为这种对生活的感悟,让很多新人选择了美式乡村风格。

摒弃了繁琐和奢华,美式乡村风格十分强调回归自然,以追求舒适为主要目的。于是,你经常在美式乡村的家中看到后背宽大的沙发和天然藤制的躺椅。

采用了美式乡村风格中土褐色的自然色调,家具虽然看上去笨重却仿佛能散发出浓郁的泥土芬芳,令人不自觉地想要靠近。

布艺是乡村风格中非常重要的运用元素,本色的棉麻是主流,布艺的天然感与乡村风格十分协调;小碎花布、鲜花盆栽、铁艺水晶灯都是乡村风格的不二选择。

需要注意的是,在挑选家具和配饰时,也不能忽略大自然的韵味,一些细节雕琢匠心独具的家具更为合适。比如带有柱头的床头或者带有弯腿的床头柜等。

搭配上颜色粉嫩的壁纸、靠垫、床上用品等,婚房的浪漫就“溢于言表”了。

**设计提供:**易居空间首席设计师 陈杰