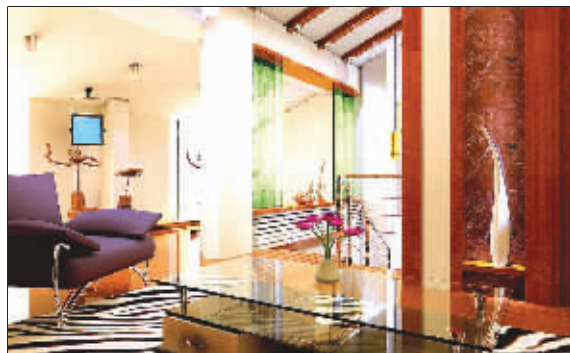


# 家装名企往高中端市场挤

## 业主需要得到更细致周到的服务

上周末,由快报《居家》周刊主办的2009南京首届别墅大宅高档家装设计品鉴会圆满举行。以赵瑞英设计事务所、天羽马环境艺术设计有限公司为代表的7家高端设计师工作室接待了近百位追求高品质装修的业主,并与其中的十余位业主签订了设计协议。记者了解到,继这些紧盯高端市场的高端设计师工作室之后,一些家装名企也开始瞄准了高端市场。



龙发 FA 设计师工作室出品

### ■市场背景

## 高端工作室阵容日渐强大

设计的重要性,越来越被消费者关注。不论是几百平方米的别墅还是几十平方米的二手房,家装业主首先都会跟设计师沟通,确定了自己喜欢的装修风格、装修方案后,才具体施工。

正是消费者对设计的重视,催生了越来越多的设计师事务所。记者了解到,单是2008年一年,就有张洲、云鹏设计师事务所、昶卓设计、新思维设计等十余家新的设计

师事务所开张。

与此同时,由快报《居家》周刊牵头成立的高端设计联盟成员也由原有的4个成员单位,增加为7个,它包括天羽马环境艺术设计有限公司、赵瑞英设计事务所、亚光亚老史设计工作室、鼎恒建筑设计事务所、广东星艺南京分公司空间研究院、钟凯丽装饰工程有限公司精英设计室以及易居空间装饰 VIP 研发设计中心。

### ■最新动态

## 龙发力推FA专家工作室

2009年伊始,龙发装饰重新进行了战略调整,将原来的中高端定位调整为高中端定位。龙发装饰南京分公司总经理秦朝解释说,高中端定位的提出既响应了集团的总体战略,也是对南京市场重新分析后确定的发展方向。“去年,龙发装饰举办的乐活主题活动很受南京消费者喜爱。当时,我们广泛征集了消费者的意见,发现南京消费者特别是一些大

型、别墅业主对家居设计特别是生活方式的设计十分重视。而南京市场上,提供这种有针对性服务的企业并不多。”秦朝告诉记者,为此,龙发装饰今年将主推 FA 专家工作室。

日前,记者探访了龙发装饰在商茂 21 楼的 FA 专家工作室,整间办公室布置得就像一套高档住宅,四个洽谈区域分别被布置成了餐厅、客厅、起居室、书房。秦朝介绍说,这

套面积约 300 平方米的办公室光是装修和配饰就花费了 200 多万。“之所以投入这么大,就是为了让消费者从办公环境中,对 FA 专家工作室的设计理念有所领悟。”秦朝介绍说,相较以往,此次龙发装饰重新调整了 FA 专家工作室的服务对象,明确了商业骄子、知名人士等拥有尊贵户型和豪华住宅的高端人士才可享受 FA 的专业服务。

## 堂杰工作室已蓄势待发

“2009,家装设计听我的!”这些天,锦华装饰堂杰工作室的这一宣传口号开始在南京家装消费者中传播。如此强势的宣传语,成为锦华装饰高调进军高端市场的信号。

接受记者采访时,锦华装饰集团总经理堂杰表示,进一步扩大在高端业主中的品牌

影响力是堂杰工作室今年的重要目标。“王松石、张笑、宋露涛、龚建波、顾峰,这些业界知名的设计师的加盟增强了堂杰工作室的实力。可以说,我们的设计实力在业界是无与伦比的。”

在此基础上,锦华装饰堂杰工作室将针对高要求的

装修业主推出崭新的服务理念。“今后,堂杰工作室将更加注重对高端业主生活方式的引导,与他们进行深层次的情感与文化交流。同时,堂杰工作室也将更进一步发挥其在业界的影响力,举办建筑设计论坛、最新设计趋势发布等活动。”

### ■业主心声

## 我们要更加贴心的服务

家装企业摩拳擦掌,希望给高端消费者提供让他们满意的服务,那消费者究竟需要怎么样的服务呢?在接受记者采访时,周女士表示,从专业性来看,大牌设计师的确让人没话说。“他们的设计建议都很可取,跟他们交谈之后,我们自己家人再商量一下,方案就基本上能确定下来了。”周女士说,但就服务而言,她

希望能够获得更加细致的服务。“比如我们最希望的其实是得到可供参考的设计方案,类似于一种简要的设计报告。可目前,绝大部分设计师都是在确定了找他设计之后才会做方案。”周女士建议高端设计师能够请配图员在现场根据业主的设计需求,绘制简单方案。

而马先生则指出,希望设

计师提供更多的参考建议,类似于家具、饰品等搭配方案。“一些设计师会问我喜欢什么品牌的家具,或者让我先去看家具再沟通风格方案。而因为我对家具不够了解,第一次沟通都不大顺利。我觉得设计师应该建立一个家具图库,让我们借助电脑就能指出自己喜欢的家具、风格。”

快报记者 王燕

## 爱华再开公益家装课堂

周六、周日上午 9:40,爱华装饰将在成贤街宾馆 3 楼会议室开办大型公益家装课堂,并将邀请从事家装行业 20 多年的资深专家现场解析装修疑难点,让消费者轻松做装修。

据爱华装饰总经理顾爱华介绍,家装是一个非常繁琐的过程,包括数十个环节需要选购上百种材料。有些不良家装公司为了谋私利,给消费者设下各种各样的圈套,让消费者叫苦不迭。“我们举办家装课堂,就是为了帮消费者识破这些猫腻,从而树立我们诚信形象,并促使家装市场的规范发展。”

据悉,在本周末的家装课堂上,专家将就如何选择装修公司、怎样辨别建材的优劣、如何做到环保家装、如何签订装修合同、如何选购厨房电器、如何选购优质地板、材料到场如何验收、隐蔽工程怎么样做得更好等问题展开。消费者也可带着自己感兴趣的问题,与专家现场沟通。 王燕

## 君炫江宁店周日开业

南京君炫装饰江宁分公司将于 3 月 8 日盛大开业,为回馈广大客户对君炫装饰的厚爱与支持,将特别推出“五免”优惠活动。

“近期准备装修的业主,可以享受免费设计、免费上门量房、免费报价、免费保洁、免费专车接送参观样板房的服务。”君炫装饰总经理宋家军说,以此让消费者深入了解君炫装饰。活动当天签约客户,除正常优惠外还可享受工程预算价及管理费 8 折优惠。活动当天交定金的客户,定金 3 倍返还抵工程款。

活动期间,演员古云将亲临现场,与南京业主分享在君炫装饰的快乐点滴。古云还将在现场与业主合影留念,并将向幸运者赠送古云现场书写的字画。王燕

**业之峰装饰**  
让你的家与众不同

**免费预约热线:800 828 9712**

**业之峰“环保预评估系统”新闻发布会**

**暨全国签约会**

**【品鉴时间】: 2009年3月8日(周日) 13:30-17:30**

**【品鉴地点】: 金陵饭店二楼钟山厅**

房间	甲醛释放量(mg/m³)		苯释放量(mg/m³)		TVOC释放量(mg/m³)	
	评估值	国标	评估值	国标	评估值	国标
主卧室	0.0131	0.08	0.003	0.09	0.155	0.20
客卧室	0.0115	0.08	0.003	0.09	0.155	0.20
衣帽间	0.0172	0.08	0.003	0.09	0.155	0.20
.....	.....	.....	.....	.....	.....	.....

通过环保预评估系统,属于环保家装,符合国家环保标准。

所谓环保预评估系统,就是在设计方案和装修报价确定以后,即能科学地计算出各房间主要有毒气体(甲醛、苯、TVOC)释放量的ERP管理系统。环保预评估系统从源头上控制了设计项目和装修材料的合理用量,做到真正意义上的环保设计和环保装修。清新的空气,明媚的阳光,我的家就像大自然一样可以让您自由呼吸,自在享受绿色生活!这一切都归功于业之峰蓝钻工程的环保预评估,将家装污染防治于未然,从设计到工程,全面环保,让我每天都能安心体验绿色清新的感觉!

**【盛装主办】:** 北京业之峰装饰集团

**【盛装承办】:** 全国23家分公司

**【媒体协办】:** 现代快报、扬子晚报、金陵晚报、365家居网、南京体育台

**【盛装内容】:**

- 大新闻**——业主、协会专家及主流媒体记者首次见证中国最科学最精确的ERP管理系统;
- 大规格**——全国23家分公司同步举行,联合品牌主材商、主流媒体共同参与;
- 大优惠**——业之峰集团总裁亲临南京,携手24家材料商总经理,现场倾情签约,数十大礼“签”动中国
- 大服务**——业之峰八把金椅子颁给50名设计精英盛装出席,全市热点楼盘户型方案一应俱全,为感恩量身定制完

**大惊喜**——金牌施工班组粉墨登场,盛邀尊贵业主现场点评,更有总经理挂牌工地增值服务;来就送家装大礼包,现场更有数轮惊喜大抽奖,规模空前,惊喜不断!

**中心设计院**  
电话: 025-86613890  
86517501  
地址: 南京市虎踞南路9号

**典雅居精品大户型**  
电话: 025-86472981  
86471825  
地址: 南京市江东中路40号

**江北·金盛工作室**  
电话: 025-85051988  
地址: 南京浦口区大桥北路24号  
金盛国际家居01A150号

**峰格汇家居**  
电话: 025-86654145  
86517501  
地址: 南京市虎踞南路9号

**四大质量保障系统,引领家装品质国际化**

质量保障系统

质量保障系统

质量保障系统

质量保障系统