

央视新址大火 一消防队员殉职

还有6名队员受伤;大楼外立面严重受损;涉案嫌疑人 and 物证已被警方监控

据新华社北京电(记者李舒)北京市公安局消防局副局长、新闻发言人骆原10日上午通报,刚满30岁的消防队员张建勇在央视新址工地火灾中因公殉职。

记者了解到,9日晚北京市119指挥中心接到报警之后,迅速调派27个中队、85辆消防车,共595名消防官兵前往扑救。作为主责中队的红庙消防中队首先到达现场,指导员张建勇带领4名战士进入火场,展开侦查工作,同时寻找被困在楼内的部分保安和工程项目负责人。

在侦查火情过程中,消防官兵们发现火情极为复杂,于是从14楼下撤,此时烟雾弥漫,视线受到影响,行动已经非常困难。下到8楼时,几乎难以行动。最终,有3名消防队员成功到达一层,但随即与外界失去联系。

后续赶到的消防官兵立刻展开救援,于23时30分将被困于一层和八层的7名受伤官兵抢救出来,送到朝阳医院进行急救。但张建勇因吸入大量有毒气体,抢救无效,于次日凌晨3时许不幸牺牲。

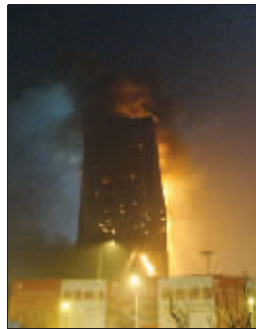
张建勇,1979年2月2日出生,1998年在辽宁沈阳入伍,大专学历,2002年提干,目前为副营级指导员。

张建勇所在的红庙中队为央视新址火灾的主战中队,他和同事第一批到达现场,并带领4名战士进入火场侦查火情,随后与总部失去联系。“张建勇的生日就在上个月,令人悲伤的是,他没能迎来自己30岁的生日。”骆原沉痛地说。

除张建勇外,还有6名消防战士和1名工地工作人员受伤,目前没有生命危险。



◀北配楼外壁遭到大火破坏综合



▶前晚火灾现场 新华社发



过火后的央视新址园区附属文化中心大楼外立面受损严重 新华社发

火灾进展

涉案嫌疑人已被警方监控

据新华社北京电(记者李舒)北京市消防局10日上午向媒体通报,9日晚央视新址园区附属文化中心工地发生的严重火灾,系违法燃放烟花造成的,目前涉案嫌疑人和物证已被警方监控。

据北京市公安局消防局副局长、新闻发言人骆原介绍,着火的文化中心大楼尚未正式投入使用,也没有通过消防验收。消防部门初步调查显示,引燃大楼的烟花是烟花。9日晚,中央电视台雇用湖南某烟花爆竹公司人员,擅自在失火大楼西南角空地上燃放烟花。现场遗留下了上百个烟花弹筒以及玻璃钢容器。

“从遗留物品来看,这些烟花弹都属于A类烟花,是北京市明令禁止燃放的产品。整个燃放过程有4台摄像机进行跟踪拍摄,目前相关人员和物证已被警方控制。”骆原说。

记者了解到,起火的文化中心大楼地上30层,地下3层,建筑面积10.3万平方米,分为演播大厅、数字化处理机房和酒店三部分。火灾造成文化中心外立面严重受损,大楼西、南、东侧面外墙装修材料过火。经过消防官兵的奋力扑救,至凌晨2时许大火被完全扑灭,火势没有蔓延到北外立面和演播大厅,也没有造成建筑主体结构损害。

据了解,火灾现场于昨天下午4时左右清理完毕,目前起火的具体部位及原因仍在继续调查之中。

昨天中午交通全部恢复正常

据新华社北京电(记者孙晓胜)记者从央视新址所在的北京市朝阳区获悉,火灾造成600多居民连夜疏散撤离。

据了解,被疏散的居民均为位于央视文化中心北侧3座居民楼中的住户。火灾发生后,消防员、民警、街道工作人员逐户疏散撤离居民楼内居民,将他们安置在附近10多家宾馆、饭店中。

据工作人员介绍,居民对疏散撤离工作比较配合。10日一早,大多数撤离的居民正常上班,留在宾馆、饭店的老人和孩子由街道

工作人员照顾。

据悉,疏散居民楼的水电气热保持正常供应,个别居民家窗户玻璃损坏。相关部门将对居民楼安全状况进行综合评估,目前还不能确定撤离居民何时能回家。

大火发生后,北京市交管部门启动一级应急疏导方案,确保消防、急救、抢险等车辆的通行。

9日晚东三环和朝阳路实行交通管制,地铁10号线全线停止运营,66条公交线路受到影响。截至昨天中午,路面交通和地铁全部恢复正常。

“央视新址火灾”后续报道

海思美科羊奶粉 每刻滋养你

进补新趋势 喝杯羊奶养容颜

羊奶——奶中之王,营养成分全、吸收利用高,古人云:“常饮羊奶,色如处子。”

最安全的护肤保健品

符合亚洲人体质的复合配方羊奶,含有大量维生素E及上皮细胞生长因子(EGF),增加皮肤的弹性和光泽。脂肪球体极易吸收,不会形成脂肪堆积,在摄取充足营养的同时,保持苗条身材。

最天然的肠道卫士

富含益生元伴侣,促进肠内人体有益菌繁殖,有效调节肠道功能。

江苏省免费送货 24小时直销热线:96060 详情请登陆 EGOU.JS.CN

HAISIMK
海思美科



直销价: 188元/盒