

# 大华·锦绣华城 迎来“家乐福时代”

家乐福第5家店新店址最终敲定,它落户江北新城的大华·锦绣华城,一座体量达21000平方米的大华家乐福大卖场将在滨江北岸崛起。由于该店体量超前,同时又以物美价廉著称,江北居民有望告别跨江时代,就地解决购物需求。而在拥有这个超级配套后,大华·锦绣华城也成为南京楼市少有的最强配套社区,该项目的“家乐福时代”也正式来临。



家乐福进驻大华·锦绣华城

新市区中心地段,拥有优越的交通条件等,而该项目日益增多的人住人口,周边居住群体的消费潜力等,更是吊足了家乐福的胃口。据悉,以往家乐福入驻地段多数是城市商业中心或繁华街道,从未进驻过一个社区项目,此次亦属首次。家乐福江北店选址大华·锦绣华城家乐福商业广场,占地约4万平方米,建筑面积约3.5万平方米,其中家乐福大卖场单体建筑面积约2.1万平方米。

### 配套和名校开启新生活

在与家乐福“牵手”前,项目已成功引入重点名校——浦口实验小学。超级配套与重点名校牵手,也宣布了大华·锦绣华城“美颂新生活”的开始。

浦口实验小学大华新校址已举行盛大的开工典礼。师资力量雄厚,教学质量优异。据悉,浦口实验小学新校址位于大华·锦绣华城社区核心位置,紧邻柳州南路和大华路,占地面积约3万平方米,总建筑面积约1.4万平方米,小学预计2009年建成移交,2010年有望开学。届时,该小学将与大华榴美颂幼儿园(浦口区教育局直属幼儿园)一起,构成社区独有的高档教育配套体系。

“家乐福落户大华·锦绣华城,将可以解决江北新城面临的实际配套难题,并拉动区域形成一个新的商业中心。周边楼盘受到商圈的影响,也将会有很大幅度的升值。”对于家乐福入驻大华·锦绣华城的前景,业界人士都普遍看好。

快报记者 许延正

# 金马郦城 140套精装房一天半卖空

140套精装公寓刚一推出,即在短短一天半时间内被一抢而光——这就是被誉为河西“奥体第一盘”的金马郦城近段时间创造的奇迹。33平方米和44平方米的主力户型,外加优越的区位、高品质、低总价、临近地铁等优势,还是让金马郦城推出的140套小户型集万千宠爱于一身。



项目样板间

### 热销密码三:震撼低价

金马郦城精装公寓起价6800元/平方米,均价8000元/平方米,主力户型总房款仅26.6万元。另外,在2008年12月22日前下定的客户,还可享受3%的额外优惠。在12月26日前完成签约手续,付清全款或者提供完备按揭资料者,另可享受房屋总价2%优惠。

开发商还给购房者算了一笔账,以成交单价7800元/平方米,建筑面积为33.33平方米的精装公寓为例,总房款为26万元。若为首次购房,30年期,每月仅需还款988元。因为房源为住宅性质,根据中央财政部及南京地产新政,可享受零契税。如此震撼的低价,不仅让年轻人心动不已,也打动了不少投资者。现房实景,看得见的未来和房子,诱惑力的确是够大。

### 热销密码二:精湛品质

在33平方米和44平方米的空间中究竟能获得怎样的生活空间?在金马郦城,记者看到,来自上海的专业室内设计师为购房人打造出紧

凑精致、实用性强,单身居住惬意,两人世界亦温馨的生活空间。

明厅、明卧、明卫、多功能厨房、一步式阳台和公共阳台等优居亮点,使高级公寓采光好,通风佳、功能全,居住更健康、舒适、方便。同时,金马郦城高级公寓采取精装修模式,科勒、西门子、格力、AO史密斯、奥普、马可波罗、立邦、飞利浦、富士、欧艺等品牌产品的选择和配置,符合高级白领、单身新贵和商旅人士的生活品位,确保他们能轻松入住。富有质感的大堂设计,以及双电梯多层物业的特质,更是为产品增色不少。

### 热销密码一:优越区位

金马郦城正对着南京地铁一号线奥体中心站,两者相距仅108米。除了交通便利外,欧洲小镇的人文气氛和安逸情调,更能享受河西市政配套的优惠。金马郦城东北侧毗邻奥体中心,遥遥拥有16幢标志性建筑的CBD中央商务区,西北面是第壹区、芝兰斋艺术馆,西邻滨江公园、绿博园,与江心洲生态旅游区隔江相望,正南面为规划中的低密度高尚居住区及高尔夫球场。

快报记者 费婕

# 大地·伊丽雅特湾“你按揭、我付款” 岁末特价7500元/m<sup>2</sup>起

城北地铁名座——大地·伊丽雅特湾自亮相以来备受关注,这不仅是由于板块强劲的发展、成熟的配套、地铁的便捷等而产生聚集价值,更因为其地处动静自如的黄金落点,既能享城北核心区的配套,亦能在繁华中享宁静。近日,该项目推出“你按揭,我付款”的优惠活动,相信必将引发城北新一轮购房热潮。

项目于12月17日——12月23日开展“你按揭,我付款”的限时优惠活动,其间购买

大地·伊丽雅特湾07、08幢的客户均可享有免除自购房当月起至合同交房当月的按揭本金及利息。项目有关负责人解释说:“项目力求将购房者的压力降至最低,让更多市民能入住城北高品质楼盘。”

特价房活动也在进行中,项目以7500元/平方米起价推出了一批80—150平方米的房源,其中不乏主力户型,总价也更易于接受,相信项目的规划、西班牙风情和品质必将满足更多刚性需求。

# 到七彩小商品城买地铁商铺

12月6日,位于二号线油坊桥站出口的7彩小商品城商铺认购,当天热销百套。

商铺均价6000元/平方米,返还后单价仅3600元



项目效果图

/平方米,堪称人人都能买得起的地铁旺铺。

小商品城均为20平方米左右的小铺位,规划业态包含日用品、服饰、婚庆用品、儿童用品、南北货、玩具、零食等,经营面广;有河西南部近百万人口,为7彩小商品城提供巨大消费力。开发商还推出140%的增值回购,凡客户购买的商铺,由专业经营管理公司代为养铺,两年后,客户即可收回商铺,并获得总价40%的现金回报;如果两年期满,客户提出退铺,开发商将以客户所购商铺总价的140%回购。

# 金轮国际广场交付倒计时,抢驻新街口的最后时机!

金轮国际广场作为新街口绝版核心的价值楼盘,一经推出即受到了众多企业和投资者的青睐,持续热销。随着09年初全面交付期的临近,现推出包括国际化甲级办公区、酒店式商务套房在内的少量珍稀典藏房,全部准现房热力加推中,最后,最精彩!

## ◎位居绝版核心的真正价值楼盘

金轮国际广场位于新街口绝版核心,毗邻金陵饭店、金鹰国际,地铁一、二号线在此壮观交汇,是真正的黄金地段双轨地铁物业,地段价值毋庸置疑。

其自身地块的极度稀缺赋予了其难得的高投资低风险性,即使在如今房价不稳定的大环境,新街口区域的楼盘也一路坚挺、持续热销。楼盘的低空置率保证了其更高的增值性,能够更快完成以租养贷,投资使用安全稳健更放心。

除了拥有珍稀的绝版地段和超值的投资价值,金轮国际广场还提供尊贵气派的超五星硬件环境及最一流的物管服务。公共空间顶级装饰,超五星级酒店物业管理,尊贵管家,国际品质商业配套,集购物、餐饮、娱乐、休闲等多功能于一体的金轮新天地,今年9月甫一开业即带来了超万人流量,俨然成为南京时尚的全家庭消费广场和最佳的风尚约会地。



## ◎超五星品质写字楼,租赁、销售正当时

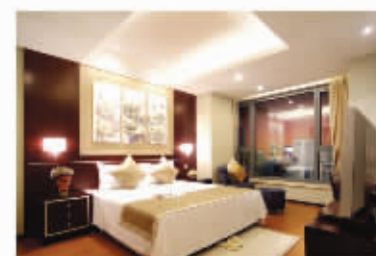
本次推出的写字楼多借具楼层涵盖了62m至2100m 精英的多种户型,其中可租面积124m至整层,包括简装与毛坯两种;可台面积为62m至整层。商场采用商务分体式独立空调,引进的5A智能办公管理系统,500车位超大停车场,并三重礼聘国际顶级商业世界顶级担任当有多顾问,带来工作零障碍。



五星级办公环境,市中心商务精英办公区

## ◎尊崇酒店式商务套房,少量典藏房加推

金轮国际广场酒店式商务套房作为新街口唯一在售,而且惟一真正国际品质的商务套房,一经推出即受到了众多CEO们的青睐,持续热销,目前仅剩少量典藏加推中,面积为52—60㎡,作为CEO精英私享的生活第三空间,套房室内设计采用了新古典主义设计风格,超知书识画完美体现;家具家电国际品牌,仅豪华精装一项费用就高达3000元/平米;更重金礼聘国际知名物业公司提供360度顶级管家服务,同时推出全方位贴心管家服务,尊贵管家。对于喜欢中长线投资的稳健型客户来说,如此绝版地段的绝版楼盘,可谓投资首选。



酒店式商务套房,CEO的私人行宫

租售地址:中国·南京新街口汉中路8号 金轮新天地主题商场4楼 vip line 025 84704018 84719008