

三大品牌机构提供富有竞争力的岗位

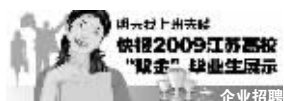
# 毕业生,来看看有没有适合你的?



面对目前的就业环境,求职者或许认为今年的就业岗位比往年更少了。然而,记者从前程无忧南京公司了解到,与往年相比,南京地区企业需求的职位数并未减少,求职者特别是毕业生们只要把眼光放长远点,照样可以找到优质的企业和岗位。

本期,《大人才周刊》推荐的三家企业,都是全国知名的教育培训机构。可以说,这些机构不仅可以给学员们带来优质的外语、IT课程,而且还是优秀职业经理人的培训基地。

毕业生们还等什么?看看有没有适合您的岗位!



## 招聘市场专员 校长助理和雅思教师

**1.市场专员(1名)**  
岗位职责:负责市场宣传活动的执行。

岗位要求:①市场营销专业本科以上学历;②性格开朗,对工作富有激情,能承受工作压力,能吃苦耐劳;③善于与人沟通,协调与组织能力强;④对培训市场比较敏感,熟悉英语培训市场优先考虑。

**2.雅思教师(听、说、读、写单项)若干**

岗位要求:①英语本科以上学历,热爱教育事业,具有高度的敬业和专业精神;②优秀扎实的英文功底,发音标准,中英文表达能力强,普通话标准;③有丰富的英语或雅思教学经验,善于活跃课堂气氛,条理清楚,逻辑严谨,幽默并务实;④充满激情与活力,具有积极的人生态度,教书并善于育人,团队合作精神强,认同环球雅思精神。

**3.校长助理(1名)**

工作职责:①苏州环球雅思连锁学校的日常管理;②负责苏州环球雅思连锁学校的业绩目标的完成,市场策划,活动组织;③人员管理,绩效考核;④负责调

研工作,包括市场需求情况、竞争对手情况、目标客户分析、媒体受众分析、不同客户需求心理分析、课程定价、学习时间分布、授课地点、知名度等;⑤负责审核活动推广支持方案、营销预算支出及收入方案、建立分销渠道以及管理、雅思、口语系列课程包装、广告策划、风险预计分析,同时对项目计划中包含的活动策划、前期宣传、人员培训、物料准备、数据信息处理等负责,协调各相关部门关系;⑥大型活动的策划、招生咨询会、大型活动等。对主题设立、活动形式、部门沟通、前期媒体支持、活动效果等负责;⑦政府关系维护,寻找、建设并管理合作伙伴和招生渠道;⑧新项目的开发、策划和执行。

任职资格:①良好的表达能力以及沟通能力,公关能力强;②有项目的独立策划和执行能力;③良好的团队协作精神,工作细致认真,能够承担工作压力;④有较强的时间管理能力;⑤有一定管理经验;⑥熟练使用办公软件和操作办公自动化设备;⑦较好的英语综合能力。



## 招聘英语指导老师 收银员和课程顾问

**1.英语指导老师(16人)**  
工作地点:南京、扬州、常熟、昆山、南通

工资待遇:面议  
岗位要求:①负责对学生提供专业性的学习辅导;②制定授课计划以及教授英语课程;③负责学校实验室值班,并解答学生提出的相关问题;④协助举办包括课外活动在内的学校各项教学活动。

岗位要求:良好的沟通能力;相貌端正,普通话标准,具有较强的亲和力;本科以上学历,英语专业八级;良好的英语阅读能力,口语流利;熟练操作Office办公软件;具有责任心和团队意识;具有教师

资格证书者优先考虑。

**2.收银员(2人)**  
工作地点:南京

工资待遇:面议  
岗位要求:①个性开朗,有良好的沟通技巧;②有目标与责任感,对人热情;③有良好的倾听能力和分析能力;④自我约束和时间管理能力。

**3.课程顾问(12人)**  
工作地点:南京、扬州、南通、昆山、常熟

工资待遇:面议  
岗位要求:①个性开朗,有良好的沟通技巧;②灵活的客户关系维护能力;③有目标与责任感,对人热情;④有良好的倾听能力和分析能力;⑤自我约束和时间管理能力。



## 招聘企业合作顾问 初级软件测试工程师

**1.初级软件测试工程师**  
岗位要求:①计算机相关专业专科及以上学历;②表达能力好,逻辑思维能力强,富于爱心和责任心;③乐于沟通,能够吃苦耐劳。

**2.企业合作顾问**  
岗位要求:①人力资源、市场营销、计算机科学与技术等相关专业,本科以上学历;

②形象气质佳,亲和力强,有高度的责任心,敬业爱岗;③有较强的语言表达能力及谈判技巧;④具有良好的团队精神,能承受较大的工作压力;

⑤熟悉IT行业、有人力资源招聘、猎头服务及市场推广经验者优先。  
工作职责:①联系用人单位,及时了解企业的用人需求,并与企业建立长期的良好合作关系;②对培训中心学员进行就业指导 and 培训;③为取得北大青鸟BTEST软件测试培训认证的学员推荐安排工作或实习单位。

快报记者 戴明夷

提醒:有意应聘的毕业生请通过快报热线96060咨询和报名,或者发送简历至kbrj@kuaiobao.net,请您留下您的个人简历及求职意向、应聘单位、联系电话等个人资料,这样就有机会获得面试了。同时,请在主题上注明“应聘XX公司的XX岗位”,比如“应聘韦博国际英语的课程顾问岗位”。

快报记者 戴明夷

## 周日,去韦博 体验美国教育

连日来,为了帮助更多的快报记者享受到高端英语学习的乐趣,同时提升自身的竞争力,韦博国际英语已经连续四周在每周日推出《Life in the USA(美国生活英语)》课程,免费供快报记者体验和学习的。

本周课程主题为《Education》,以“美国教育”为主题展开教学,其中涉及到美国学校的考试形式、学分等,同时对美国大学生生活、校园活动、课外活动进行介绍。本周的授课老师是来自美国密歇根州底特律的Steve,他授课的最大特点在于擅长实用英语会话教学。为人随和,性格开朗,健谈,上课富有激情。

在此,先列出即将在课中出现的的一些关键词汇,希望大家在电话预订入场机会之前进行提前预习:Credit(学分)、Campus life(校园生活)、Exams(考试)、Extra curricular activities(课外活动)、Importance of Education(教育的重要性)、Methods of learning(Programs)(学习及列计划的方法)、Daily Routine(日常事务)、Evaluation/Assessments(评估)、Education, people and society(教育,人类,社会)。

为了保证活动效果,每周活动仅限30人,有意参加英语学习、了解美国风土人情的英语爱好者可以先通过每周四快报《成长英语》了解本周末的课程主题、内容、相关词汇等,同时可以拨打电话84739999预约免费体验课。这样,就可以和外教Steve一起体验“美国生活”了。

http://b509309.xici.net http://nanjing.newchannel.org

# 学术型雅思

## 新托福培训学校

选择新航道 成就新人生

- ★中国雅思之父”胡敏 教授领军,“雅思满分教头”陶春校长领衔授课,所有老师均持有教师资格证书,均为英语专业硕士以上学历水平,教师团队人均雅思授课经历达五年以上
- ★胡敏雅思第五代权威教材,高等教育出版社权威出版
- ★雅思6.5分、6分通过率95%,0元免费试听,免费测试,雅思签约保7分、6.5分、6分,新托福签约保90分、100分,未达目标分数,免费重读

**新航道寒假班课程倾情大送礼** 重重大奖等你来拿

自2008年11月30至12月20日起,凡报寒假班(2009年1月1日至3月1日期间开班)的学员,可参加抽奖活动,奖品价值50元-1000元不等,中奖率100%,并赠送5-10次全外教口语课

自即日起,凡来南校区上门咨询的学员,填写完学员情况调查表后,均可在圣诞树上挑选任意礼品一份,并可在前台填写《许愿卡》一张,悬挂于圣诞树上

课程名称	班型	开班日期
雅思6分精讲班	日班	1.16, 2.17, 3.18, 4.20
	夜班	2.2, 4.3
	周末班	1.31, 2.21, 4.4
雅思6分基础突破班	日班	1.16, 1.30, 3.5, 4.18, 5.14
	夜班	2.3, 4.3, 5.11
	周末班	2.28, 3.14, 4.4, 5.18
雅思6分突破班	日班	1.16, 2.1, 3.23, 5.5, 6.3
	夜班	3.9, 4.7, 5.11, 6.17
	周末班	3.7, 4.4, 4.25, 5.16, 6.27
雅思6.5分精讲班	日班	1.16, 2.5, 3.5, 4.16, 5.14
	夜班	2.3, 4.3
	周末班	2.7, 2.28, 4.4
新托福基础突破班	日班	1.6, 1.30, 2.23, 3.23, 4.23, 5.18
	夜班	3.2, 4.2, 5.11
	周末班	2.28, 3.21, 4.11, 5.16
新托福100分精讲班	日班	1.8
	夜班	3.27, 4.26
	周末班	3.5, 4.19
新托福100分精讲班	日班	1.7, 1.30
	夜班	3.2, 4.2, 5.11
	周末班	2.28, 3.21, 4.11, 5.16

学者办学 专家治校

全外教口语 顶级外教授课,全市性价比最佳 学习时间、主题、方式消费自主

★创新 ★学术 ★励志 ★激情

南京图书馆校区:51860532 51860537 | 广州路校区:51860523 51860017  
中山东路189号南园新馆西门(总统府对门) | 广州路5号君临国际大厦2楼11层

学大教育 21edu.com 个性化课外辅导

小学初中高中全课程课外辅导  
免费学习托管时间:9:00--21:00  
免费咨询热线:400-7100-909

# 个性化一对一

个性化分析火爆报名中

免费家长教育  
免费学科分析  
免费心理疏导

期末考试领先一步 同步超前备考特训

近期活动 未雨绸缪在学大 赢在期末过新年

专家指导 教学方案 查漏补缺 夯实基础

敬请登录【学大教育】官方网站:www.21edu.com

南大校区 025-83328366  
城东校区 025-84486822  
城西校区 025-86520166