

“

自身稀缺,不可复制,供应量少,这些关键词使得别墅依然是高端市场的坚守者。不过南京50多个别墅项目堆砌而成的“别墅年”,并没能让市场需求也“水涨船高”。

市场调整给了我们重新认识别墅的机会。在“僧少粥多”的语境下,同质化严重、个性没落、原创力丧失的别墅饱受煎熬,泥沙俱下后,市场显露出真正的强者——融于城市、成就经典的玛斯兰德在享受“大师”称谓的同时,笑纳着“高处不寒”的追捧。

”



大师境界,南京别墅新起点

玛斯兰德的大师境界

城市独栋,山水连城

不到玛斯兰德,不知山水连城。玛斯兰德以对稀缺资源的占有成就经典之作。作为至尊标识,别墅已成品位象征,繁华商圈和宁静自然这“两大护法”,左右逢源。

位于南京翠屏山的玛斯兰德,在知名易学大师宋韶光看来,周边连绵山脉和自然泥土色系,以及

环抱的灵芝湖,形成建筑与自然完美结合,玛斯兰德所在“三山板块”风景优美,是南京主城别墅“高地”。

玛斯兰德不但拥有山水资源,同时坐拥城市繁华。距市中心仅20分钟车程,让玛斯兰德成为集大成者。目前,独栋别墅将越来越趋于稀缺,也带来了

业主尊贵的升华。

玛斯兰德既无城中别墅“硬造”之嫌,更无郊区别墅偏僻、寥落之忧。如此贵胄别墅,不仅南京,放眼全国亦不多。山水连城带来一种历史与现实、浮华与厚重、传统与前卫结合产生的美感,看似矛盾,却又浑然天成。

大师别墅,出自大师手笔

在南京,玛斯兰德被业界誉为“别墅大师”,建筑设计用自然突破表面奢华,通过不同材质的糅合,精心搭配,留下时间痕迹。在海枣树街区样板间,举目所见,多种陶土屋顶瓦色彩斑驳,外墙颜色变化细腻,显示出厚重的历史感和文化的沉淀感。

作为“南加州风情”的蓝本,玛斯兰德的建筑注重光影效果,用退层、天窗、护栏,自然塑造出强烈的建筑形体和富足的光影效果,使建筑空间尤为饱满。

无庭不成居,庭院是室内空间的延伸和居家与自然沟通的纽带,玛斯兰德以其

独特的多重庭院设计,在私人空间与公共空间之间达到平衡。既相对独立,又有很多通往自然的出口,生活的境界豁然开朗。

在业内专家眼里,玛斯兰德不仅是优秀别墅,还是一个高明的区域价值发现者和挖掘者。

当别墅成为作品和艺术,便被贴上“唯一”和“专属”的标签。更毋庸说,玛斯兰德骨子里的贵族情结,是这座山水城林城市里唯一稀缺“元素”。并非所有别墅都可以称作大师,而被称为“大师”者,必成经典,一如玛斯兰德。



本版图片均为项目实景

高贵缘于血统,细节成就完美

南京不缺大师,唯独缺少成就大师的别墅。玛斯兰德以服务体系和高端品质,继承和沿袭高贵血统,营造别墅的内敛和涵养,以细节成就完美。

作为纯正南加州风情独栋,玛斯兰德传承美式的多元化与包容性,演绎同步世界的建筑标准,也为项目赢得“别墅大师”美称。在

玛斯兰德,从书房或起居室走进情景小院,满眼葱茏,呼吸自然空气,夏天可以在后院游泳池游泳;下沉式庭院将地下室一面墙打开,有阳光、清风进入;直接连接餐厅的露天庭院,或将餐桌搬进院子……如此震撼的细节让别墅室内外互通,生活充满情趣。

严格验收、为购买一

棵树木而重修一条路,为小区内上千种乔木和灌木生长更换泥土……在玛斯兰德,这些贴心之处俯拾即是。针对投资客户,玛斯兰德提供涉外租赁服务,目前已有近十户外籍业主租住,为这些客户带来丰厚回报。看尽繁华,王者归来,玛斯兰德的功力和精神何尝不是南京别墅新起点?

美式格调生活,少数人的奢享空间

从城市CBD的优越地段,到国际大师的大手笔,玛斯兰德为高端人群提供完美舒适度。而这些奢华,只有极少数人住玛斯兰德的人才能懂。玛斯兰德有私家院落、多重庭院、写意露台,这些镌刻历史的居住高度,是少数思想者和富有者的“标签”。选择玛斯兰德的人,看重

生活,拒绝“非居尺度”的花哨。

玛斯兰德不仅拥有多重庭院,而且多个室内外互通出入口,使室内可以通达庭院。而7.9米挑高门厅、多角度观景客厅和餐厅、宽敞的公共空间和观景露台面积80余平方米的主卧套房,更将雄伟、气派的大宅气度诠释得淋漓

尽致。同时,风格迥异且丰富多彩的建筑形式,情趣盎然、感观独特的铁艺、窗饰、门廊等建筑细节、小品,宛若天成的湖水,都在鉴定奢侈品级别。

玛斯兰德最大限度地追求人性化、舒适感和自由度,营造美式格调生活,尽显北美高尚生活区特有的高贵气质与风尚。

传授贵族礼仪,升级高贵人生

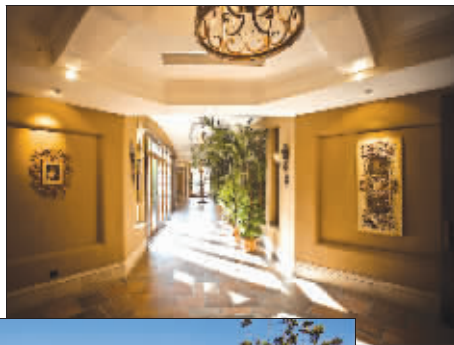
在南京,没有人能比金陵饭店更深知南京塔尖人群的居住需求和贵族养成体系。作为南京首个五星级酒店,金陵饭店“升级”了无数位绅士、贵族,成为南京生活大师的诞生地。

金陵饭店营造的享誉全球的尊贵细节、舒心温馨,是国际旅客都无

法拒绝的诱惑。新加坡上市公司仁恒为了让员工体验何为尊贵、细节,曾不惜每年花几百万在金陵饭店“长包房”,观摩学习,细节锻造功力顿显。

玛斯兰德,与拥有20多年服务经验的金陵饭店一脉相承,是其服务品牌在地产领域的延伸

和实践。贵族气质和贵族养成体系与生俱来,玛斯兰德用别墅文化和品质肩负起培养新贵族的使命。从规划到户型,从地段到自然,从风格到烙印,尊贵魅力随处可见,玛斯兰德契合塔尖人群,不仅是城市别墅的登高望远者,更教会南京如何读懂尊贵。



[相关链接]

海枣树街区位于社区中部,近依10000平方米灵芝湖,环境优美,可一览湖光景色。海枣树街区包括39栋大独立别墅,面积大多在500平方米以上。在功能分区、空间组合尺度、建筑质感等方面精益求精,为业主打造尊崇、舒适的空间。

立面呈现出生动的建筑表情,是建筑语汇所组成的雍容气质,仿佛提琴悠扬的乐声,交出优雅旋律,摇曳出典雅、端庄的气质。多面采光全落地窗,配有景观露台的超大主卧空间、多重院落……每一细微之处都体现出空间品位和审美情趣。