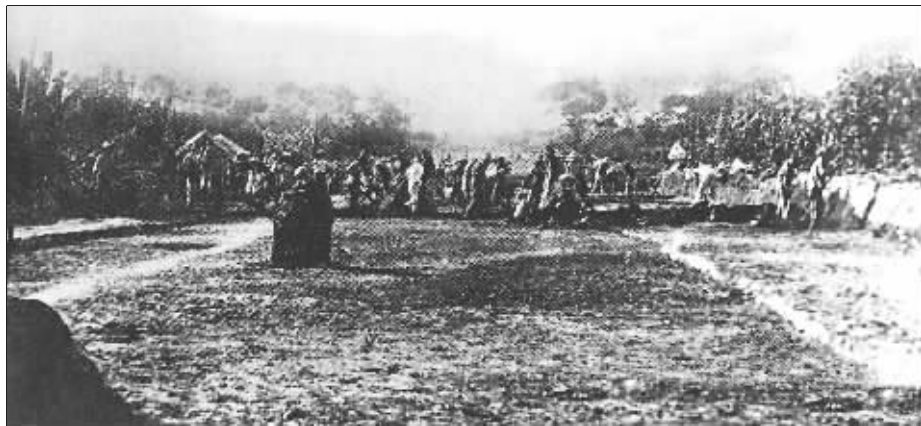


# 宁六路 史上最“牛”的一条路

## 全国首条一级公路当年是老牛拉车压出来的,“糖炒栗子”炒成的

挤在一条条现代化公路中,宁六公路实在不起眼,如果把时间向前推30年,它可是当之无愧的“大哥大”——中国第一条一级汽车专用公路。目前全国蛛网般密布的高等级公路都是以它为“母本”的。“没有先例可借鉴,也没有先进的施工机械,我们用最原始的施工方式,比如没有压路机,就把老牛拉上去压路,没有沥青搅拌机,就现场人工拌。”全程参与施工的沈祥浩戏称,这条路可以说是像“糖炒栗子”炒出来的。



由于缺少施工机械,只能用“人海战术” (资料照片)



这就是所谓的“糖炒栗子”法 (资料照片)

### 造价每公里120万 “吓死人”

宁六公路起自泰山新村,止于六合城南,全长24.712公里。别小看这么短距离,沈祥浩说,当年,江北仅有一条10米多宽的路,过了泰山新村后,浦淮公路(浦口-淮阴)仅7米多宽。南京到六合,有时能走半天,“两车一交会,只要出一点点事,整条路就会堵死。说真的,当时主城到六合,就像出远门一样。”

宁六公路于1976年11月开工,那时工人月工资只有30多块钱,但是这条不到25公里的公路投资却高达2941万元,平均每公里造价达到近120万元。

“当时,全国没有等级这么高的公路,基本都在二级以下,建一公里路花个十万二十万,就像顺口溜里说的,‘两边一个点,中间画条线,农民挑土方,碾子碾几遍’,这路就成了。宁六公路每公里投入了100多万,这个数字很吓人!”

### 石子拌沥青像糖炒栗子

如今施工往往担心扰民,但是宁六公路建设时没有这种顾虑,工地上静悄悄的,没有隆隆作响的设备,只有人。“多的时候,会有2000多人在现场,相当壮观。”扬铁锹、挥洋镐,就这样折腾出了名扬全国的公路,沈祥浩这样形容当时的建设者,“远看像要饭的,近看像拾破烂的,仔细一看是修路的。”

不仅施工设备匮乏,就连建路材料也要“找米下锅”,比如石料,拉到什么就什么,很不规范。沈祥浩称,沥青也是,有山东胜利炼油厂的下脚料沥青、南京炼油厂的氧化沥青,用得最多的是很毒的煤沥青,“当

时对沥青没有什么研究,拿来就用。”至于怎么拌沥青,沈祥浩笑了,“糖炒栗子法。”他解释,就是在工地上挖个大坑,然后铺上铁板,再在板下点上柴,火烧,然后人工拿铁锹搅拌。翻炒的过程很像现在路边的糖炒栗子。从一张老照片上可以看到“糖炒栗子”的情景。一块被平铺在坑上的铁板上堆满了沥青和碎石子,两名工人手持铁锹在旁边翻炒,板上热气腾腾。沈祥浩自豪地说,当初他一个人一天就炒了28担。

摊铺沥青也很有意思,沈祥浩说,没有摊铺设备,他们有时会采用人工铺设,就是人手一把勺,慢慢地洒下去,然后弄平。当时压路机太稀罕了,一些路段就采用石碾子来压,人拉着来回碾,牛也上路“帮忙”,像拉磨一样拉着石碾子打转转,把路基压实。

在这样“落后”的情况下,宁六公路于1979年10月13日完工了。

通车前一天晚上,沈祥浩激动得一夜没睡。第二天,在泰山新村广场举行的通车仪式上,他看到20多辆上海牌小轿车和七八辆大卡车组成的车队驶上宁六公路,“从没见过这么壮观的车队,当时那个激动啊,什么辛苦都忘了。”

沈祥浩还“自揭家丑”:宁六公路后来出事了,一开始才铺了7厘米厚沥青,因为施工设备太差,有的地方还不到7厘米,路面太薄弱了,二期加铺了5厘米,这才稳定下来。据说省政府还曾派检查组调查,责成交通部门返修,这就是宁六公路的二期加铺工程。

### 首次采用分隔带

宁六公路有一个最大的创新,那就是公路划道了,路中央启用了隔离带。30年前,国内没有汽车专用道,任何一条路上都是汽车、牛车、马车和行人混行,“混合交通,就是一条路,没有任何划分线,车靠右行驶全凭自觉。宁六公路在路中间设了1.5米宽的分隔带,两边路面各划成两个道,双向四车道,让汽车按上行、下行分道行驶,旁边还有0.75米的路肩。”沈祥浩称,

这个设计相当超前,成功地把混合交通分离成汽车专用车道,并用线划分出了超车道、行车道和停车道。后来,交通部制定全国一级公路建设标准,就是以宁六公路为参照的,一直沿用至今。

自宁六公路后,中国公路迎来了一个又一个春天,目前南京公路已实现县县通高速,宁沪、宁芜、宁高、宁合、雍六等高速公路总里程已达220公里,居全国同类城市前茅。

通讯员 王宁究  
快报记者 毛丽萍

## "东方VIP狂购夜"---年度回馈经典献礼

12月4日至7日,东方商城第13届冬季VIP狂购夜准时上演,本次活动是全年中商场和供应商对VIP和广大顾客的最大力度的一次回馈,都是柜台当季的全部货品参加活动,而且这次活动一改往年傍晚开始,而是从早上10:00持续到晚上的24:00,四天不间断。

全馆商品8折或以下基础上,满250抵50,满400

抵120,满800抵300,多买多抵,不封顶。此外,刷招行东方联名卡、金葵花卡满1000元加赠50元现金券,刷其他招行卡满1000元加赠15元现金券。商城一至三楼消费满2000元还可获赠兰蔻水分精华5ML、水分缘晚霜5ML、梦魅香水5ML的定制小礼盒。一楼GUCCI、CELINE、EMPORIO ARMANI、FENDI

部分7折特惠,iBLUES 6至8折,POLO RALPH LAUREN 满800抵200。

为配合狂购盛宴,更是推出了免费的同城快递服务,顾客在商城内所购商品可享受免费隔日快递到家业务(包括江苏、安徽、浙江)。

普柏琳公司联手东方商城推出2008年首次珠宝展示活动。本次展会最为神秘、稀有、美丽的“镇展之宝”恰是



一颗203ct的变石,变石,又名“亚历山大石”,传说于1832年发现于乌拉尔山脉托卡瓦加TOKAWAJA矿山,它具有奇特的变色现象,白天在阳光下呈绿色,晚上在烛光下则呈红色。除203ct的变石外,本次展会极为抢眼的还有星线完美、颜色纯正的69.5ct星光蓝宝石、光华夺目的彩色钻石等。

## 冬季嘉年华满199送200

临近岁末,苏宁银河百货新举动频频出手:冬季嘉年华满199送200本周四正式启动,苏宁银河百货、苏宁电器积分全线互兑。

苏宁银河冬季嘉年华活动从12月4日起延续至14日,满199送200活动持续进行11天。苏宁银河参与活动的商品均以当季货品为主,品牌参与度高达80%以上,是货真价实的让利。另外此次

苏宁银河在货品配比上确保每款新品每日均有不同额度的配比,让每位消费者都能购买到称心如意的产品。运动品牌换购狂欢活动满118元抵20元/138元抵20元运动品牌券。活动期间,刷广发卡满900元即可获赠德基或者华纳电影兑换券一张。

化妆品全明星阵容同台竞技 资生堂满100减20 独享群芳 冬季正值美白保湿的旺季,各大知名品牌的应季新品

## 苏宁银河岁末回馈终极让利

已经全面上市。其中最受瞩目的明星产品当属资生堂“百优美肤焕颜”套装,活动期间,资生堂特别推出了满100减20的活动力度。化妆品区的其他成员也纷纷推出满200抵32、满400抵64、满600抵120的活动。11日至16日期间,BURBERRY香水特别推出新品限量版伦敦男士、女士岁末馈赠,BURBERRY小熊礼盒套装、BURBERRY化妆包、身体乳、

美甲套装等……

### 广场特卖汇 淘宝好去处

苏宁银河的广场特卖会已经获得广大市民的认可,精致而又实惠的特卖会商品越发受到消费者的欢迎。苏宁银河将抓紧本年度最后两个温暖的周末,为消费者呈上一道丰盛的淘宝大餐。届时,将有一大批知名品牌与大家零距离接触:高尼奥、奥力凯精品男装150元起,VE、古塔斯应季冬款3折起……

# 请广大读者尽快订阅2009年度《现代快报》

2009年元月1日起《现代快报》调整为每份1元,全年订阅价360元/份。欢迎广大读者抓紧时间订阅2009年度《现代快报》。邮发代号:27-67

《现代快报》订阅热线:96060

站点名称	电话	地址	站点名称	电话	地址
大方巷	83476850	鼓楼四条巷40号102室	龙江(河西)	86217029	芳草园14号101
瑞金路	84621887	解放路68号金鑫园小区2幢1单元201室	晓庄	85405277	花园路78号1幢西4单元107
杨将军巷	83215513	青石街40号106室	小市	85630373	安怀村101号
长虹(雨花)	52450301	邓府山村1幢120室	热河南路	58817919	姜家园48号负102室
海福巷	84231837	中和桥5号	江宁	52136345	北沿路166-4号
南湖	86452745	南湖艺苑村40号10幢108	江宁新区	52120337	江宁开发区通淮街159-1号
长乐路	52300463	五福街53号			

各邮政营业网点均可订阅。市区各邮政投递部还可为您提供上门订阅服务。南京邮政局报刊订阅热线:1185 88554963

单位	联系电话	单位	联系电话	单位	联系电话	单位	联系电话	单位	联系电话		
夫子庙	52328700	山西路	83310690	中央门	85503214	中华路	52201767	南湖	86403256	江宁	52282183
太平路	83400797	吉林	83310690	吉祥庵	85312286	新街口	84701782	奥体	86413862	六合	57114298
萨家湾	83400797	北京西路	52422842	梅山	86702108	鼓楼	83795449	大明路	52517395	浦口	58552251
长江大桥	86824851	西善桥	84302464	板仓	85422514	浮桥	84522393	迈皋桥	85508417	溧水	57213415
水西门	86824851	马群	84302464	尧化门	85561877	百盛园	84853547	栖霞	85767468	高淳	57315040
						明故宫	84803742	龙潭	86618668		
						汉中门	86613675	江东门	86618668		