

现代快报

2008年10月15日 星期三

责编:王振 美编:侯婕 组版:杨建梅

文体

挡不住的诱惑

24小时读者热线

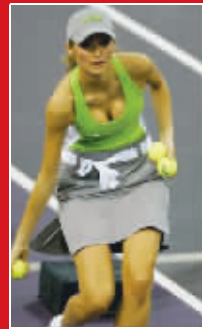
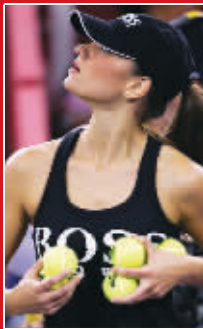
96060

新闻爆料 投诉求助 报纸订阅 广告咨询 便民服务



看球冒汗 看球童喷血

马德里大师赛,模特球童捡一场球挣900欧元



有这些美女在场边,网球高手们还能安心打球吗?

每一年,大师赛男子网坛的顶尖好手间的巅峰对决,都叫粉丝们紧张得手心冒汗,不过,阳光灿烂的马德里还有让人更加期待的事情。昨天,大师赛已经开拍,不过场上最吸引人的似乎不是英俊帅气的网坛帅哥,而是那些叫人血脉贲张的“D罩杯模特球童”。

高挑的身材、迷人的容貌、火辣性感的窈窕曲线,再加上低胸超短连衣裙,这就是马德里大师赛著名的模特球童。利用空闲的场地,这群吸引眼球的美女正

在进行紧张的专业素质训练:传球、接球、捡球、递毛巾、拿水。虽然动作不是很专业,但火辣的身材、优雅的姿态却是另一番风景。

自2004年开始,马德里大师赛就别出心裁地用专业模特充当球童,他们还委托某国际著名模特经纪公司负责选拔“球童”。据负责选拔的经纪公司介绍,这些美女球童年龄在19岁至27岁之间,几乎都是职业模特,当然,她们的收益也非常可观,每场比赛她们大约可以获得900欧元的薪酬。

陈甘露

反对

“花瓶”严重干扰比赛

从美女球童登上马德里舞台起,批评声和叫好支持声就不绝于耳,如今,虽然模特球童战略实施已有五个年头并成为马德里的一张名片,但两种声音依旧唱着“对台戏”。

西班牙劳动和社会事务部官员曾公开表示,这种做法歪曲了网球运动的本质,把女性当成一种简单的视觉娱乐和装饰品。而国际男子职业网球协

会批评说,她们缺乏网球知识,捡球速度慢影响比赛节奏。动作不规范、对基本技术比较陌生,这些是美女球童的“通病”,不少反对者认为,赛事组委会只顾挑脸蛋和身材,不少球童都成了花瓶。此外,穿着如此性感的美女对男选手也是一种干扰,比赛中,控制力欠佳的选手难免注意力不集中。

陈甘露

支持

“这里有最美的球童”

到底该不该用美女球童,最有发言权的可能就是赛场上激战的网坛大腕了。有趣的是,这些帅哥们回答都很直白,他们用实际行动和言语表示了对美女球童的热烈欢迎。

纳达尔也曾公开赞扬道:“马德里大师赛是我喜爱的比赛,这里不但有最棒的球迷,也有世界上最美丽的球童。”不过,17岁的纳达尔第一次参加这项赛事时,身材火辣的美女球童似乎让他有点心神不宁,

经常脸红。塞尔维亚小天王德约科维奇的表现更“露骨”,去年首轮比赛中,小德回球时不小心打到了一名模特球童,他索性主动走向那位球童,给了她一个拥抱,赛后小德高调说道:“我终于做了件一直想做的事。”有异曲同工之妙的还有天王费德勒,本赛季一直病怏怏的他在美网后就未参加任何比赛,不过,却出人意料地在马德里复出,似乎费天王也不愿错过这顿丰盛的视觉大餐。

陈甘露

十月革命:超值1楼特惠,百万盛宴金秋

——大华锦绣华城:重点学区房金秋特惠,团购价3500元起

3500元/m²起的惊爆价格;超宽楼间距,拥有四面坡顶层,下沉式庭院、半嵌入式地下室、八角餐厅等诸多产品亮点;坐拥40000平方米商业广场,4000平方米美颂休闲生活馆,600米法式商业街,重点名校学区本部入驻社区,区直属幼儿园等核心配套。这一切都成为大华锦绣华城项目热销的几大核心动因,尤其是在近期该项目推出“金秋特惠”活动,项目受到更多购房者的追捧。尤其是该项目推出的10多套1楼房源,更是符合传统中式居住习惯,以及拥有采光通风、满足私密性需求等诸多优势,成为购房者的最爱。

一套房子“附赠面积”多达近百平米

听说大华锦绣华城一楼附赠的地下室和庭院的面积多达近百米,这次特地过来看看。”在售楼处,购房者刘先生告诉记者,为了看个究竟,他还特意到项目一期现场去咨询了一下。发现一楼附赠的庭院,以及地下室的面积的确不小。而且这里的庭院和地下室还很有特色,看起来就特别洋气,因此他们现在已当场下定了。

“在这次推出的一楼优惠房源中,我们附赠面积最多达到了98m²。”据大华锦绣华城相关负责人介绍,包含下沉式庭院和半嵌入式地下室在内的赠送面积,都是属于业主的独享空间。虽然是公寓,但却有别墅式的居住体验。当然,他强调,这样的房源并不太多,目前只有十余套在售,赠送面积也分别从近

40m²至近100m²不等。

虽然赠送面积不少,但在本次项目推出的特惠活动中,这部分房源价格却得到很好控制,与该区域一般公寓房源相差不大的价格,更是凸显了这部分房源的性价比优势。

“下沉式庭院”给生活多种选择

“一楼的下沉式庭院是项目核心亮点之一,它是对传统建筑的一种延伸,能很好的满足中式家庭生活需要。”在现场,据一位销售人员介绍,虽然项目整体是纯粹法式风情建筑,但下沉式庭院通过台阶、围墙,以及植物遮屏、花架等围合式布局,却能在很小的面积内营造只能欧冠私密性较强的生活空间,满足中式家庭居住的庭院梦想。而且与一般庭院相比,下沉式庭院与地面有高差,能够形成特有的视觉差异;而利用自然地形,或者后期绿篱,将庭院能够与公共空间自然隔开,既不显得突兀,同时又能自然形成院落,这在南京一般公寓楼盘中是极其罕见。

在项目现场,有些交付的业主已经很好的利用起庭院空间。他们或养些花草,形成整个社区丰富多样的景观风格。也有的业主将生活的一部分空间,比如摆放躺椅等,将其当作休憩的空间,或者摆放烧烤台等。这种下沉式庭院的特殊空间,满足了业主诸多个性化的生活需求。

“地下室”延伸住户居住空间

一般公寓住宅的地下室无法做到充分采光,因此只能用来摆放东西。而大华锦绣华城项目由于采

用下沉式庭院的独特设计,使得地下室拥有约2.39m的层高,能够采光通风。阳光从庭院直射进入地下室空间使得往常无法利用的地下室,现在居然成为生活空间的一部分。由于采光和通风充分,这部分地下室可以根据业主爱好随意规划,有的业主可以将地下室当作看书休息的地方;有的可以将其规划成视听室,工作间。有些情调的,甚至可以将设计成品酒喝茶的空间,满足丰富多彩的生活需求。

过硬产品,不一般的居住品质

大华锦绣华城项目产品优势也成为本次“金秋特惠”中,购房者关注的重中之重。组团间穿插大规模绿化,法式建筑布局别具风情;经典舒适,采光通风优势明显的户型设计;近90%的得房率,1:1.35的超宽楼间距等等,都使得该项目备受瞩目。在金秋特惠活动的大型促销攻势下,该项目新一轮热销也即将来临。

许延正

4大特惠革命:

- 16套特价好房,一口价3500-3600元;
- 榴美颂保留景观好房,一口价3800-3900元;
- 24、25栋景观小高层,一口价2房3900-4000元,3房3800-3900元/m²;
- 超值1楼附赠下沉式庭院和阳光多功能地下室(部分附赠约百平米),特惠价4500元/m²;

3大配套革命:

- 重点名校——浦口实验小学本部新校区率先动工,有望2010年开学;
- 教育局直属幼儿园——大华榴美颂幼儿园即将落成,有望2009年开园;
- 美颂芳香公园及美颂生活馆即将落成



团购贴士:
 团购价格:3500元/m²起
 房源特色:景观小高层,一楼附送多功能地下室和下沉式庭院
 户型面积:78/88/94-130
 团购热线:58850888;58850999