



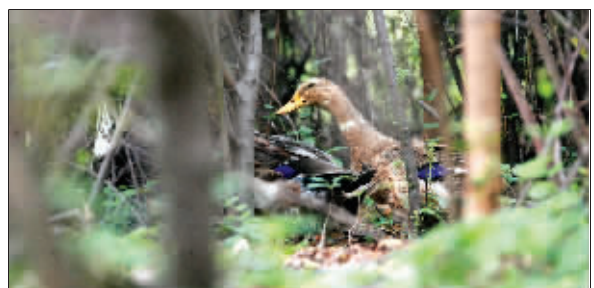
幕府山里的植物



■快报记者 孙兰兰/文 赵杰/摄

五六亿年前的古海洋  
六朝时的风水宝地  
如今的“幕府三0工园”

# 幕府山上



一只鸭子在林间觅食



站在幕府山上远眺长江,点点船影如诗如画

幕府山比较“低调”。虽然在有关南京的旅游网页上可以搜到它,不过,只有寥寥数语。外地人来看南京,去的都是紫金山、栖霞山、狮子山;就算是南京本地人,恐怕也极少来这里。这一趟探访的开头,就迷了方向:明明已在幕府山脚,可就是找不到上山的路。询问附近住户,对方竟也瞠目结舌,说不出来。这实在有点奇怪。曾经,这座沿着长江绵延十余里的山,是南京地区最宜赏玩的景区,清代选定的“金陵四十八景”中,它独占六景:幕府登高、嘉善闲居、达摩古洞、永济江流、化龙丽地、燕矶夕照。“上榜”数量位居南

京各大风光带之首,足以证明幕府山风景之美。绕来绕去,总算是寻到了上山的一条道路,很宽。挖掘机还在轰隆隆地挖着树坑,路边都是些细细的树苗,人工痕迹很重,倒像个还未建成的公园;再看不远处,是大片大片灰白色的断壁残垣,赤裸裸暴露着——那是早些年山里疯狂开矿留下的伤疤。心里实在有些失望。不曾想,沿着路忽上忽下,翻了两个山坡,转了几个弯,突然间就满目苍翠,茂密的山林是长了多年,树枝上顶着一头鲜红的果,路边山崖上垂下一蓬蓬

紫色的野花。越走越幽深,没有路牌,到了岔路,又迷失了方向。幸好遇见一位老者,不但指了方向,还热情地当起向导,翻山越岭带我们去达摩古洞以及凭栏望江之处。达摩古洞,相传梁代达摩法师渡江前曾在此休息,现在看不到洞了,只有一座又小又破的庙,门口堆着各式各样的杂物,像个废品回收站。庙里只有一名老和尚,黄色的僧衣也破破烂烂。这位老和尚是几年前突然来到这里的,他在洞旁搭了几个平方米的小阁楼,就怡然自得住了下来。有意思的倒是达摩古洞一带的山石,与别处不同,呈褐色,

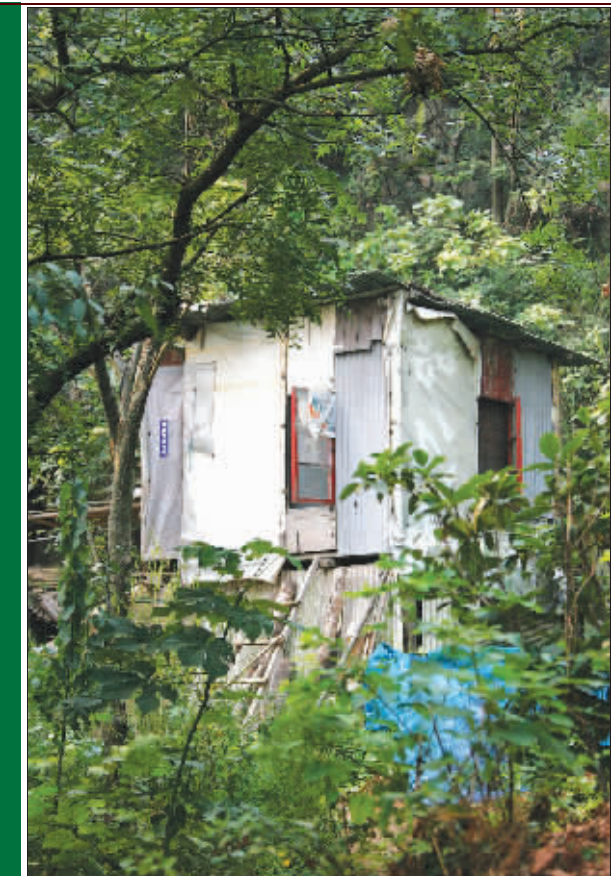
外坑坑洼洼,布满无数个细小的洞——这是五六亿年前,古海洋留下的印记。也许,石壁上还镶嵌着各种各样海洋生物的化石。那时,这里是一片汪洋,直到1亿多年前,发生大规模的造山运动,古海洋沉积物抬升,于是就有了这座山。而幕府山的名字,则晚得多。直到晋代,丞相王导在此建幕府,才因此得名。江山相依,石景丰富,动植物繁杂,从六朝时起,这里就出了名的风水宝地,所以有了考古学家发现的古墓葬群:晋穆帝陵、宋明帝陵……大书法家王羲之的家族墓地,也位于此。它还是皇家偏爱的饮酒作乐、狩猎之



一位画家与爱犬嬉戏



画家村入口处



一位僧人住在达摩古洞旁自建的小房子里



达摩古洞已破败不堪



裸露的山体



幕府山下的草鞋峡遇难同胞纪念碑

中国移动 千款品牌手机 价格大跳水 购移动电话 到鼓楼邮政大厦!

业之星——老房、二手房装修专家 特推小康型 两室一厅(80m²)全包 20800元 三室一厅(95m²)全包 22800元 免费量房→设计→报价 总公司地址: 太平南路2号日月大厦27F室(中山东路口) 66615088 66615089 迈皋桥: 86971533

江苏省室内装饰协会会员 重合同守信用单位 万隆装饰 特别推出 半包型 小康型 豪华型 二室一厅 1.28万元 1.88万元 3.28万元 三室一厅 1.78万元 2.48万元 4.28万元 九月份签单赠送防盗门一扇 新小区人工费≥8.5折 环保用材 乳胶漆-立邦/多乐士 木工程-阔林/东大 油漆-紫荆花/华润油漆 水管-金牛 橡胶漆-立邦/多乐士 电线-远东

戴胜家居木门 DESIGN TIMBER DOOR 戴胜木门杯·House365装修日记大赛 ——参与比赛,赢戴胜大礼包 日记大赛正式开锣了啊!这次戴胜家居木门有幸携手装修日记,跟各位网友一起分享装修的酸甜苦辣;同时“戴胜家居木门”针对装修日记大赛活动,特开展系列优惠活动,凡参加戴胜杯日记大赛的就有机会获得200元至4000元大奖,并享受到戴胜木门为您准备的精美大礼包一份。 活动地点:金陵店、汉中门总店、光华门石林店、桥北金盛店、华东茂红太阳店、好美家店、迈皋桥店 活动时间:2008年9月1日—9月30日

奥军装饰 先满意后付款 咨询送1000元 凭广告签单赠送1000元 1. 广东优质地砖 4m²X54元/m² 216元 2. 广东优质墙砖 12.8m²X45元/m² 576元 3. 塑钢扣板吊顶 4m²X45元/m² 180元 4. 防火板厨柜(上下柜体、大理石台面) 3.5mX440元/m 1540元 5. 不锈钢双水斗一只 220元 6. 白钢木门一扇(含油漆) 320元 7. 白钢木门套一樘(含油漆) 180元

纪杨装饰 九月份签单赠送防盗门一扇 新小区人工费8.5折 特别推出 半包 小康型 豪华型 二室一厅 1.28万元 1.88万元 3.28万元 三室一厅 1.78万元 2.48万元 4.28万元 用料绝对环保: 群野、阔林、免漆宝木工程、安居乐业; 远东电线、立邦/多乐士乳胶漆、紫荆花/科色油漆 总部: 中山北路178号华江饭店苏华商务楼6F 电话: 83364560 83365207

伊利装饰 二室一厅96m²合同价24600元案例 1. 水、电、煤、电话、有线电视、宽带 2. 水龙头三件套 380元 3. 开关面板 350元 4. 小五金 800元 5. 垃圾费 300元 6. 人工搬运费、上下楼费、管理费、灯具、洁具安装费、木、瓦、水、油漆工 4900元

江苏省室内装饰协会会员 专业承接家装、酒店、门面房、厂房、办公空间 锦全装饰——微利专家 先装修后付款 一步到位 一诺千金 九月份签约者全部九二折优惠 六大举措,等你来... 1. 免费量房、免费设计、免费报价,在签单前不收您一分钱——让您放心地“货比三家”。 2. 主材及人工费分项报价——让您消费得清清楚楚,明明白白。 3. 所有主材均达到环保要求,坚持以低于市场价销售——让您坚信“低价也有好货卖”。 4. 南通、泰州两地工人为您倾心打造,确保施工质量——让精彩设计得以完美演绎。 5. 预算与完工决算保持零差价,报价一步到位——让您不再为“装修无底洞”而烦恼。 6. 专业工程维修队伍,随报随修——让您住得放心,用得开心。