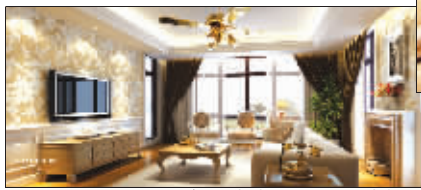
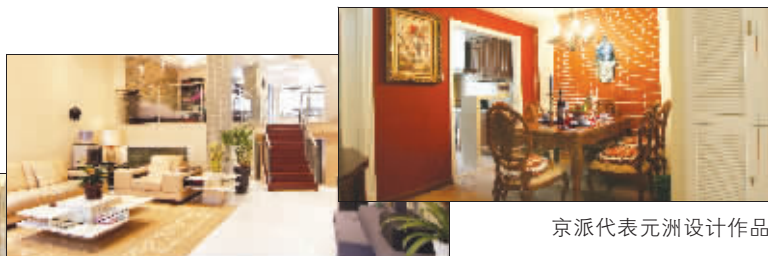


选择京派的五大理由

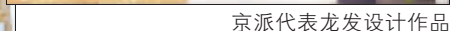
京派装饰企业到底好在哪里?京派的高品质究竟体现在哪里?日前,记者采访了曾经选择东易日盛、龙发、业之峰、元洲和亚光亚等京派装饰企业的部分业主,让我们一起听听他们的心声。



京派代表亚光亚设计作品



京派代表元洲设计作品



京派代表龙发设计作品

理由一 让人欲罢不能的设计

业主档案:李先生,托尔嘉业主,媒体工作者,2006年找东易日盛装修,房屋面积约130平方米,装修总造价约40万。

选择理由:选择东易日盛,是因为它的设计,东易日盛的设计师给了我很强的信任感。在跟其他公司的设计师交流时,一有意见分歧,他们很容易就会放弃自己的想法,按我说的做。而东易日盛的设计师却会坚持她的观点,并且告诉我她在哪里,我错在哪里,能用她的专业知识感染我,打动我。这让我觉得她够专业,很自信,把房屋交给她我很放心。

记忆犹新:事实证明,我的很多想法都是不合理的。

理由二 没后顾之忧的5S服务

业主档案:方先生,翠岛花城业主,外企部门经理,2007年找龙发装修,房屋面

积约85平方米,装修总造价约30万。

选择理由:准备装修的时候,我刚买车,经常去4S店维修、保养,当时就对4S店留下了深刻的印象。后来挑家装公司的时候,我毫不犹豫就选择了龙发,就因为我在广告上看到了它的5S服务,觉得它的服务理念很不错。而且,当时龙发的装修质量是出了名的,我们小区很多人都是找它装修的。再加上它出的那本《质量白皮书》,更让人觉得规范、放心。

记忆犹新:给我们装修的项目经理真的很负责,一丝不苟。

理由三 省心省力的完整家居

业主档案:肖小姐,中海塞纳丽舍业主,企业白领,2006年找业之峰装修,房屋面积约120平方米,装修总造价约30万。

选择理由:我装修的时候,完整家居还没像现在这么流行。我和先生工作都挺

忙,没有时间顾装修的事情,完整家居的概念挺吸引人的,能一站解决装修设计、施工、材料,而且还帮你负责到底。图省事,我就想选个做完整家居的企业。业之峰是提完整家居比较早的,所以我就选择它装修了。跟他们宣传的差不多,除了签字验收,我都没怎么烦,装修就搞好了。”

记忆犹新:后来我家的马桶出了点小问题,也是业之峰帮我协调解决的。

理由四 不满意就免单的承诺

业主档案:周女士,千秋情缘业主,教师,2008年3月找元洲装修,房屋面积约120平方米,装修总造价约20万。

选择理由:我觉得装修最根本的还是质量,最让我放心不下的也是质量。我还记得我是3·15元洲做活动的时候去跟他们签约的,当时,他们做出了“设计不满意,元洲买单;质量不满意,元洲买单;材料不达标,以一罚十”的承诺。这让我很放心,敢于在3·15做出这样的承诺,我相信他们在控制质

量上,肯定有自己的一套。”

记忆犹新:有天晚上发现鞋柜门上有钉眼,第二天下午找项目经理“算账”,经理笑问钉眼在哪,我竟然找不到了。原来,经理也是火眼金睛,已令工人整改了。

理由五 值得信赖的环保材料

业主档案:孙先生,西堤国际业主,个体经营者,2007年底找亚光亚装修,房屋面积约120平方米,装修总造价约20万。

选择理由:我是在比较了南京大大小小的几家体验馆后,最终选择让亚光亚装修的。它的模块家居馆做得很不错,里面展示的材料都是知名品牌。而且,据我了解,它们用的辅材也都不错,质量、性能和环保性都有保证。有关装修污染的报道很多,我觉得什么都没有健康重要。所以,我很重视材料的环保性,不希望我自己的房屋有装修污染。

记忆犹新:完工后准备风吹两三个月的,可空气质量检测报告非常完美,立马就乔迁了。 快报记者 王燕

易圣“夜宴”解析亮剑工程

明天晚上6:30~10:00,杭州易圣装饰将在金鹰侨鸿皇冠酒店9楼皇冠厅隆重举行“南京首届家装夜市——易圣装饰亮剑标准工程解析会”。

装修的实用价值和艺术效果要靠设计来体现。为了让人们了解当前的设计趋势,易圣装饰将在本次活动中让消费者欣赏到国际流行的四大设计风格,包括配饰主义风格、浪漫时尚风格、折衷艺术风格及结构理论风格。这四大风格不仅强调质感、美感,又能保证实用效果。

活动现场,消费者还能看到易圣装饰展示的全环保亮剑系列材料,如橙色亮剑纳米抗菌PP-R水管、PVC绝缘电工套管、橙色环保墙体胶、橙色环保腻子粉、橙色环保防水涂料、橙

色环保地面保护剂、特制环保白乳胶等。这些材料不论是质量还是环保性能都优于国家标准,且性价比很高,可由里而外杜绝装修污染。值得注意的是,这些新型环保材料均为橙色。易圣装饰南京区域总经理袁平告诉记者,这是为了方便消费者把控施工质量而特别设计的。“明天,我们将现场教消费者如何通过橙色控制质量,消费者可以到现场亲自体验。”

■友情提醒

易圣装饰将限量征集30套亮剑标准工程样板房,由江苏省消协装饰监督站全程监控。每隔一小时,还将进行一次欢乐抽奖,奖品丰厚。

王燕

“装修速成班”正式招生

新房装修如何验收进场材料?如何控制工程质量?如何合理控制工程费用?明天下午两点,南京家庭装修大学推出的“装修速成班”将正式开课,它让你快速变成家装达人。

据了解,装修大学南京校区校长胡元奎先生(南京工艺美术院客座讲师)将亲自授课,详细分析装修中可能遇到的各种问题,介绍装修流程及施工重点,帮业主避免因装修质量而产生的纠纷。针对广大业主最为关心的水电隐蔽工程,胡元奎将结合时光口韵标准工程样板房进行讲解,并将带消费者到现场讲授水电验收的要领。

不少业主反映,装修公司的流程看上去严谨,但对不懂装修的消费者而言,每个分阶

段的验收签字都只是走形式。为此,明天的“装修速成班”特意将课堂搬进样板间。“这次带消费者到在建工地,就是为了让消费者到如何验收有直观认识。”

■小贴士

“装修速成班”讲义

1. 揭秘家装隐蔽工程
2. 参观时光口韵标准工程样板房

活动时间:7月19日14:00
直通车发车地址:
主城区校区:玄武门南京市规划建设展览馆东门一楼;
江北分校:大桥北路1号华侨假日茶社
江宁分校:东山镇武夷商城风尚阁04-111号

王燕

大型建材家居连锁超市

家居乐 Homelike

一站购齐

无理由退换

低价承诺

给老师的装修献礼!

您给我生活智慧 我为您家园筑基

[献礼日7月19-20日]

卫浴瓷砖 满2000元送300元现金券

地板 满2000元送200元现金券

个别品牌及特价品除外

□ 全场当日累计满2008元即可得金鹰汽车美容价值2008元汽车美容装潢礼券一份

- 木门移门柜体全场 8.5折起
- 开关插座、墙纸全场 8.5起
- 家居装饰全场 8折起
- 窗帘全场 6.5折起

家居乐装饰

“金牌”样板房 征集中.....(仅限30户)

家居乐建材超市

服务热线: 8008289386

地址及乘车路线: 南京市龙蟠中路400号 | 该金鹰集团(47、60、58、87、104、305、120、98七里站下或4、7、90、129、30、95、82、62、55、142大中桥或祖庙门下车)

家居乐装饰公司

龙蟠电话咨询热线: 84684222 84684138

家居乐装饰奥体店:

地址: 奥体拉德芳斯T11号门牌1-2(拉德芳斯入口处)

咨询电话: 82220140 82220141

家居乐装饰仙林店:

地址: 仙林亚东城商业广场A17门面(诺华燃气旁)

咨询电话: 85792432 85792431