

■万花筒

练功 地板出口必须内外兼修

事件:近年来,中国木地板出口数量快速攀升,目前约有40%的产品远销到近百个国家,成为国际出口上的“过江蛟龙”。但是,中国木地板行业却在近两年频遭国际巨头专利等知识产权“大棒”打压,今年美国国际贸易委员会公布的关于中国强化木地板侵权的“337调查”最终裁决结果是,仅一家中国企业申诉成功。

点评:抛开一些客观因素,主要问题还是在企业自身的内功不足上,国内现在很少有企业能在产品技术的进一步开发和提升服务质量上下功夫,这是国际竞争中的中国企业一个很严重的软肋。另外,为了应付复杂的外部环境,除了要注重自身技术改革与发明创造,还应多依靠、配合政府,完善相关款项,对外形成一个强有力的拳头。

欺骗 贴膜木地板能“抗癌”?

事件:武昌工商部门近日在建材市场检查发现,部分地板经销商涉嫌虚假宣传。一家地板专卖店,将普通地板背面贴上一层塑料膜,就称是“抗菌型地板”;另一家店更是宣称地板内“含天然抗癌物质”。但这两家地板店均不能提供相关检测证明,被工商人员查处。

点评:地板上贴上一层塑料膜就能抗菌,地板含有抗癌物质……眼下,不少地板商都称产品具有抗菌、环保等功能,消费者购买时,一定要认真验证其产品是否具有中国抗菌材料及制品行业协会颁发的“抗菌标志产品”认证证书和标志。如称地板能“抗癌”,则纯属夸大宣传。

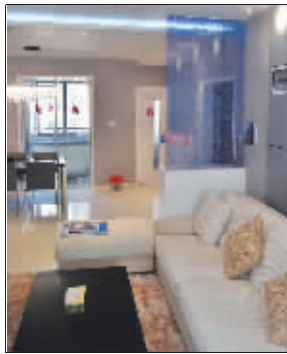
动向 二次装修渐成市场新宠

事件:随着二手房市场的快速发展,以及一些业主追求装修潮流的势头增长,二次装修的人越来越多。不少家装公司表示,今年二次装修的客户比以往多,有的已经占到三成,有买了二手房的,有装了几十年想变换风格的,也有局部改造的。据统计,二次装修较一次装修的费用要高出20%左右,很多装修公司都向这方面业务加派人手,抢夺这块蛋糕。

点评:在二次装修中,需要注意的问题是,为确保工程改造质量,必须要选择正规装修公司。为了让布局更加合理,不少业主要砸墙,有的还要砸承重墙。专家提醒,不要拆掉承重墙,也不可随意在承重墙上打洞或开门,这同样会带来极其严重的隐患。业主完全可以用墙面漆、壁纸或壁布,给墙面一张全新的面孔,这样,既节省费用,效果也别具一格。
本期主持 快报记者 童婷婷

老少咸宜的中国红

老年人的想法通常与年轻人不同,如何才能将房屋装修得实用温馨又同时符合两代人的审美呢?美庭家居城西精品设计中心设计部经理徐美霞建议,用老少咸宜的中国红来装点空间。



[本期户型]

嵩山路万达华府两室两厅一厨一卫,建筑面积110平米
设计公司:南京美庭家居装饰设计有限公司
施工时间:2008年1月-3月
设计师:徐美霞
造价:65000元(半包)
主要建材:黑色烤漆玻璃、蓝色夹绢玻璃、天然木饰面、石材、壁纸、数码彩

[读者需求]

时尚简约,温馨实用

35岁左右的谢先生和王女士夫妻俩都是公务员,生活稳定、富足。典型的70后一代人,喜欢充满情调的生活,他们希望这套住房能装修得时尚大气,富有品位。

由于是跟父母同住,谢先生希望房屋装修不要太新潮,要平衡两代人不同的审美观,美观之余更多实用温馨。

[户型点评]

普通平层,采光良好

经过长时间的接触,美庭设计师徐美霞了解了居住者的家庭构成、喜好以及性格后,确定了这套房子的发展方向。她认为,在建筑空间上该房屋通风采光很好,卧室和客厅均朝南,次卧朝北,功能明确,合乎业主要求,结构和布局都比较合理,不需要做大的改动。“但是客厅和餐厅之间完全直通,分区不太明确,缺少过渡的层次,最好通过吊顶处理来加以分隔、弥补。”她补充道。

[方案解析]

温馨又时尚,打造实用客餐厅

餐厅采用明镜创造反光与延展景深的双重效果,在灯光的开关变化中,为空间勾勒出层次丰富的光影,在虚实交错的光束纹理中,带给人全新视觉享受。后期用装饰画的红色与墙面灰色构成冷暖对比,画上的金色点点与灯的外形遥相呼应,在灯光的照射下显得格外协调。开放的客餐厅设计手法配上直线的造型,再运用不同光源隐喻空间转折,配以墙面、家具黑白灰系列色彩,干脆利落。

“追求生活品质的人,往往都喜欢富有延伸感的空间,会让人觉得轻松随意。”徐美霞介绍道,“我为居住者设计了这套方案,就是为了满足他们对家

[设计师档案]

徐美霞,美庭家居城西精品设计中心设计部经理
毕业院校:南京建筑工程学院
设计理念:喜欢把个性化融入空间每个角落,运用行为艺术的种种手法,把空间在舒

适的基础上更加艺术化,进而

用红色勾勒,折射低调的热情

谢先生家整个居室的主色调是简约而不花哨的。为了给生活增加更多的色彩,徐美霞建议在卧室中加入热烈的元素,用红色制造多彩的感觉。暖色调的地板,红色碎花的墙纸,和后期装饰的大红色床上用品,能让空间一下子鲜活起来。此外,壁柜衣橱、装饰画、壁龛以及镜面的设计,让墙面与呆板告别,既实用又享受。

一个舒适的卫生间最能体现生活的质量,考虑到居住者对红色的偏好和较高的接受度,徐美霞使用红色马赛克装饰卫生间墙面,使卫生间跳脱了人们传统印象中的灰白色调,更为活泼灵动。

适的基础上更加艺术化,进而创造具有文化内涵、具有高尚品味的室内空间。

成功案例:锦绣花园别墅、天泓山庄、金陵家天下、万科金色家园新世界中心等。

读者张先生问:听说墙砖空鼓会导致脱落,如何才能避免空鼓现象?

专家解答:瓷砖空鼓的原因主要有几种:一是瓷砖铺贴时砂浆不饱满或未将瓷砖轻轻敲打挤压密实,也可能是瓷砖浸泡程度不够;墙体基层垃圾没清理干净、瓷砖本身质量不高也有可能导致空鼓。

为了避免瓷砖空鼓,在铺贴前,瓷砖最好用水浸泡2小时以上,让瓷片充分吸水;墙体基层脏物及灰尘必须清除干净;将瓷砖背面抹满水泥混合砂浆或者108水泥浆,平整地铺贴在墙面上,然后用专用锤轻敲瓷砖表面,使水泥浆挤满瓷片背面,再用力按压,使瓷片与墙面基层牢固结合。需要特别注意的是,瓷砖背面抹砂浆时,应把瓷砖的四周边抹成斜坡,中间少许留一些空隙,这样在按压、轻敲瓷砖时,才不会使砂浆溢得到处都是,又能使砂浆饱满,令瓷砖与墙面结合牢固。瓷砖铺贴完成、砂浆凝固后,要用小锤轻击瓷砖表面,检查是否有空鼓。如果发现空鼓,要将瓷砖拆除后重新铺贴。

本期主持 快报记者 王燕



家乐家 Home Mall
家具 建材 灯饰
www.shilinCN.com

情动欧罗巴 第3届

别墅家具风情节

活动时间: 2008年7月5日 - 7月13日

欧饰典藏 荣耀世家 好礼限量赠送, 莅临各展厅体验即可获得(送完为止)。
情动欧罗巴, 爱你有理“油”活动期间, 全场欧式家具最低折扣倾情奉献, 单张定单可再获得100元油卡1张(或再减100元现金)。

风情联盟、倾情奉献, 精彩只为你.....

详情见店堂公告

SHILIN 石林家居连锁
家乐家广场

卡子门大街88号(麦德龙旁)
101、102、103、104、106、116、126、14、27、86、816路、南金线到双龙街西站

免费购物直通车
慈善热线:(周三、周六、周日):
九四二四线:(周三、周六、周日)

详情登陆:石林家居网
www.shilinCN.com

8697 6500
8697 6599