

狂男东京街头杀死7人



警察和医务人员在日本东京秋叶原车站附近检查 新华社/路透

日本一名年轻男子8日中午时分在东京以动漫文化闻名的电器街秋叶原拔刀伤人,杀死至少7人,砍伤刺伤十余人。此人作案动机尚未查明,但媒体报道称嫌疑人的悲观厌世情绪可能是血案诱因。

行凶杀人

凶案发生在8日中午12时30分左右。一名男子驾驶一辆五十铃牌白色厢式卡车行驶至秋叶原车站附近闹市区一处十字路口时,突然撞向过路人。一名中年男性目击者告诉日本广播协会

电视台说,卡车撞倒了3人。这一十字路口为中央街和神田明神街交会处,卡车从神田明神街闯入当时人流密集的中央街。开车男子随后跳下车来,沿着中央街手持刀具袭击路人。目击者说,此人一边行凶,一边大声咆哮或发出含混不清的声音。一名目击者说,行凶者先猛刺一名被车撞倒的男子数刀,随后开始乱砍乱刺路人。

在这名男子被制伏之前,他已经刺中或砍中十余人。日本媒体报道说,这其中撞向过路人。一名中年男性目击者告诉日本广播协会

电视台说,卡车撞倒了3人。这一十字路口为中央街和神田明神街交会处,卡车从神田明神街闯入当时人流密集的中央街。开车男子随后跳下车来,沿着中央街手持刀具袭击路人。目击者说,此人一边行凶,一边大声咆哮或发出含混不清的声音。一名目击者说,行凶者先猛刺一名被车撞倒的男子数刀,随后开始乱砍乱刺路人。

在这名男子被制伏之前,他已经刺中或砍中十余人。日本媒体报道说,这其中撞向过路人。一名中年男性目击者告诉日本广播协会

紧急救助

凶案发生后,大批身着

橙色和深蓝色制服的消防部门和警察部门人员赶到现场,封锁街道、展开调查。

由于事发当日为星期日,凶手行凶的中央街禁止机动车通行。因此许多被刺伤者都在马路中央遇害。

在对伤者实施紧急救助的路段旁边,消防人员竖起一人高的绿色不透明塑料布,以保护受害者隐私。

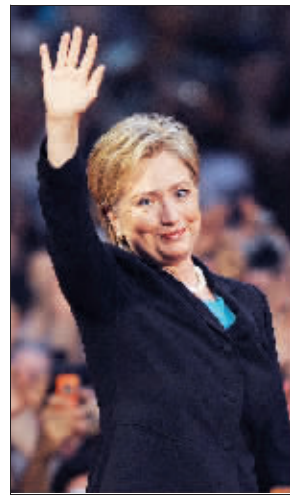
前凶旧案

也许是巧合,凶案发生的6月8日正是日本国内广为人知的“小学校杀人案”7周年的日子。2001年6月8日,大阪教育大学附属池田小学发生一起血案。一名凶徒手持刀具,冲进池田小学,刺死7名女生和1名男生,刺伤13名学生和2名教师。死者均为6岁或7岁的儿童。

8日凶案发生的秋叶原为东京著名的电器街,拥有不少大型电器商店。近年来,这一区域逐渐成为动漫、电玩爱好者聚集地。许多年轻人打扮成漫画作品或电子游戏中的人物造型在这里展示自我。秋叶原因此成为东京重要的旅游景点。日本旅游促进部门不久前才推出了英文版的秋叶原风情手册,希望这一地区的独特氛围能吸引更多外国游客。

王丰丰(新华社供本报特稿)

希拉里微笑谢幕 慷慨支持奥巴马



希拉里向支持者挥手 新华社/法新

美国民主党参议员希拉里·克林顿7日微笑着走入华盛顿国家建筑博物馆大厅。

“确切地说,这不是我计划中的聚会,但我确实喜欢这个聚会。”希拉里以这样的开场白开始了这场告别她漫长竞选之旅的演说。演说中,希拉里宣布停止竞选,并明确表示支持已获民主党总统候选人资格的贝拉克·奥巴马,呼吁人们团结在奥巴马身边。演说中,希拉里语言轻快且经常露出微笑,但眉宇间偶尔闪过失落。

希拉里在演说中表达了对昔日对手奥巴马“慷慨的”支持,呼吁人们鼎力支持奥巴马竞选美国总统。

“我今天中止我的竞选,”希拉里说,“我支持奥巴马,并把我的全部支持置于奥巴马身上。我请求你们与我一起,像为我那样为奥巴马而艰苦努力。”

她说:“如今,继续我们的奋斗,实现我们目标的方式是拿出我们的精力、热情、力量,做我们能做的所有事,帮助贝拉克·奥巴马当选美国下届总统。”

希拉里在演说中至少14次提到奥巴马的名字,甚至引用了奥巴马的竞选口号“是的,我们能”。

每次称赞奥巴马时,希拉里的用词总是充满激情。但每到此时,她总是收起笑容,眉宇间难掩一丝失落。

希拉里在演说中一直淡化女性竞选人形象,强调男女平等。不过,在告别竞选的演说中,她不断强调她的女性身份和美国社会仍然存在的性别偏见。希拉里在演说中还对比今后的打算做出暗示。她说:“我将收起得到的祝福,继续走下去,继续做闪光灯出现前我做的和闪光灯消逝后我也会做的事情。”

“谢谢你们所有人。”希拉里就此结束了她的告别演说。 耿学鹏(新华社供本报特稿)

<p>门面·住宅</p> <p>江宁沿街正规门面(58-680㎡, 3300元/㎡) 准现房</p> <p>住宅(65-137㎡, 1800元/㎡起)</p> <p>电话: 52736008 13901587648 13851718529</p>	<p>威海海景房 9万/套</p> <p>精装修、送花园、阁楼</p> <p>电话: 51598460 68670325</p>	<p>君驰华庭 欧式联排别墅</p> <p>真正的特价 64万元/套</p> <p>另有少量门面房 5780元/平米起</p> <p>现场售楼:江宁禄口(奥斯博恩南) 售楼热线:52778401</p> <p>市区咨询处:振业房产 电话:52627210 免费专车看房</p>
--	---	---

置业置业 委托售房 当天付清

AAA资信 资质证书:000745 13357807999

<p>长虹路连家店 54m² 58.5万 正正规门面 84700441</p> <p>瑞金北村连家店 45m² 65万 市口好 营业中 84701941</p> <p>二条巷连家店 53m² 68.6万 管管业中 84700441</p> <p>珠江路连家店 1F 43m² 70.8万 双门面 宜投资 83353263</p> <p>水佐岗连家店 48m² 77.5万 主干道 市口好 84700442</p> <p>曹后村连家店 59m² 79万 双门面 菜市场旁 84700442</p> <p>长白街连家店 60m² 96万 市口佳 流量大 84700442</p> <p>集庆门门面 54m² 113万 双门面 营业中 84700441</p> <p>高楼门连家店 50m² 121万 三门面 主干道 84700442</p> <p>四卫头连家店 77+18m² 169万 门面 4米双门面 84700442</p> <p>岗子村门面 137+80m² 398万 三门面 营业中 84700442</p>	<p>钟山山庄(多套) 1/7 67m² 59.8万 双南 环优院子 84700442</p> <p>唱经楼 16F 66.2m² 62.8万 东南 装修全明 83353263</p> <p>丹凤街 6/7 62m² 64.8万 双南 精装 84701942</p> <p>钟山山庄(多套) 3/7 75m² 65万 双南 房型佳 84701941</p> <p>小卫街(99年) 4/7 82m² 67.2万 价价优 地铁口 84701942</p> <p>樱驼花园 5/6 80m² 69万 南北 精装送设 84700441</p> <p>高楼门 2/5 63m² 69万 双南 简装 84701942</p> <p>孝陵卫地铁口 6/7 77m² 70万 南北 精装公安房 84701943</p> <p>人民中学旁 5/6 70m² 73.5万 双南 精装 84701941</p> <p>北门桥 15F 83m² 73.8万 套型地地势佳 83353263</p> <p>御林山庄 1/7 93m² 83万 双南 全明院 40m² 83353263</p> <p>赞城湖畔居 1/11 93m² 85万 精装送设 架空层 84700737</p> <p>老虎桥机关系 2/7 78+5m² 93.3万 三南 精装送设 84700442</p> <p>长江路 2/7 82m² 110万 双南 双学区 84701941</p> <p>东方城 4F 136m² 150万 跃层 精装送设 84700441</p> <p>金陵御花园 5/6 165m² 263万 精装 绝对景观 83353263</p> <p>新亚花园 1/3 175m² 360万 环优 院 80m² 84701942</p>	<p>莫愁茶花里 3/6 40m² 34.8万 简装 大单室 84701942</p> <p>福建路 5F 56m² 40.5万 南北 价优 84701943</p> <p>永庆村 3/7 42m² 48万 南北 拉小 84701941</p> <p>水佐岗 1/6 51m² 48.8万 南北 小院子 84700441</p> <p>莫愁新寓 5/6 53m² 49.5万 精装 全明环佳 84701942</p> <p>高云岭 4F 52m² 50.5万 精装 全明 84700441</p> <p>莫愁新寓 4/5 61m² 58.8万 南北 新装 84700737</p> <p>铁路南街 4/6 62m² 61万 简装 南北 84700737</p> <p>归云堂 5/7 67m² 61.2万 精装 南北 01年房 84700737</p> <p>湖北路 4/7 61m² 65万 双南 精装 84700441</p> <p>虹桥饭店旁 5/7 74m² 67万 双南 三室价优 84701941</p> <p>二条巷 7F 78m² 70万 双南 管气小 84700442</p> <p>汉中门大街 2/6 74m² 70.8万 双南 环优 84701941</p> <p>山西南村 1/6 65m² 71.5万 双南 小区优 84700441</p> <p>清凉山公园旁 3/7 74m² 73万 双南 三南 29中 84701942</p> <p>凤凰西街 6F 82m² 73.5万 南北 精装修 83353263</p> <p>三牌楼 4/7 76m² 73.5万 双南 全明套型佳 84700441</p> <p>湖南路 2/7 69m² 74万 精装 双南 84701942</p> <p>凤凰西街 6F 82m² 75.3万 南北 精装管气 84701941</p> <p>君临国际(多套) 28/32 54m² 75.8万 公寓精装 84701943</p> <p>银城花园 3/7 80m² 76万 双南 新精装 84701941</p> <p>新街口管家桥 6/8 78m² 76万 双南 全明精装 84701941</p>	<p>陶谷新村 6/7 77m² 76.8万 南北 全明厅大 83353263</p> <p>马台街 5/7 78m² 77万 双南 全明 84701942</p> <p>宁工新寓 7F 85m² 79万 双南 全明精装 84700737</p> <p>宁海路 4/6 80m² 84.5万 双南 小 29中 84700441</p> <p>高云岭(多套) 4/6 80m² 90万 三室 机关系 84701942</p> <p>欧尚旁 4/7 103m² 94.8万 双南 精装送设 84700442</p> <p>碧树园 2/6 72m² 101万 双南 精装暖气 84700737</p> <p>金陵世纪花园 3/6 87+10m² 104万 精装 全明 84700442</p> <p>新门口新亚苑 4/7 89m² 106万 三室 精装环佳 84701942</p> <p>力小29中 1/7 88m² 111万 三室 全明管气 84700442</p> <p>萨家湾花园 2/9 125m² 148万 四室 精装 84701942</p> <p>山西路千秋公寓 8/9 124m² 150万 精装 全明 84701942</p> <p>龙江馨苑 2/10 140m² 150万 三南 全明豪装 84701943</p> <p>龙江花开四季 1/6 124m² 189万 豪装 景观车位 84701942</p> <p>清凉雅苑公寓 2/4 123+20m² 191万 公园 旁景观房 84700442</p>	<p>治山道院 3/7 51m² 53.8万 简装 地佳 84701942</p> <p>常府街复成里 3/7 60m² 55.8万 南北 环优 84700442</p> <p>天地花园 5/7 77m² 62.5万 三室 室装修 84701941</p> <p>朝天宫西街 3/7 67m² 63.6万 精装 全明 84700441</p> <p>香格里拉 10/18 114m² 173.3万 三南 全明新装 84701943</p> <p>游府新村 6/7 53m² 67万 南北 精装游小 84700441</p> <p>张公桥 5/7 67m² 67.2万 新精装 拎包住 84700737</p> <p>瑞金路民航宿舍 3/6 67m² 70万 双南 三室全明 84700442</p> <p>刘公巷 4/7 75m² 71万 精装 环佳物管 84701942</p> <p>朗诗熙园 23/25 44m² 72万 单身公寓 高档小区 84700441</p> <p>紫金城 6F 75m² 74万 双南 精装 84700737</p> <p>中山门小区 3/6 77m² 76.8万 精装全明 套型佳 83353263</p> <p>西华东村 4/6 67m² 80万 双南 精装全明 84701941</p> <p>水西门广场旁 6/7 93m² 82.5万 双南 全明精装 84700737</p> <p>夫子庙航天宿舍 1/5 78m² 85万 豪装全明 院 35m² 84701942</p> <p>梅花山庄 1/7 75m² 85.5万 南北 全明精装 84701943</p> <p>银通公寓 3/6 84m² 89万 全明 环优小 84700442</p> <p>李府街 4/7 91m² 90.8万 双南 精装 84700737</p> <p>光华门01年 3/6 102m² 93.5万 双南 精装 84701942</p> <p>莫愁路 2/6 99m² 99.8万 3室 3阳机关系 83353263</p> <p>紫金城 5/7 114m² 118万 精装 拎包住 84700441</p> <p>朝天宫 5/7 138m² 121万 双南 全明 00年 84700737</p>	<p>御河苑 4/7 102m² 136万 双南 豪装 84701942</p> <p>御水湾花园 3/6 121m² 142万 08 新空景观 84701942</p> <p>长安国际 10/33 148m² 145万 采光佳 易投资 84700737</p> <p>紫金城(西区) 1/6 141m² 145.5万 精装 三南 83353263</p> <p>五星年华 10/18 114m² 173.3万 三南 全明新装 84701943</p> <p>王府大街东院 2/7 110m² 194万 电梯房 房型佳 84700442</p>	<p>风光里 2/7 103m² 87万 南北 全明 83353263</p> <p>秦状元里 2/7 88+10m² 87.5万 双南 装修 83353263</p> <p>康安里跃层 7F 160m² 90.5万 四室 精装 84701941</p> <p>玉带园 2F 106m² 102万 双南 全明精装 84701943</p> <p>莱凤新村(99年) 1/6 108m² 105万 毛坯 机关 房 20m² 84701942</p> <p>枫丹白露 2/5 86m² 107万 双南 全明精装 84700737</p> <p>龙蟠花苑 5/6 108m² 118万 精装 全明 光线好 84701943</p>
---	--	---	--	---	--	--