

“天正湖滨别墅智能化”系列报道之八

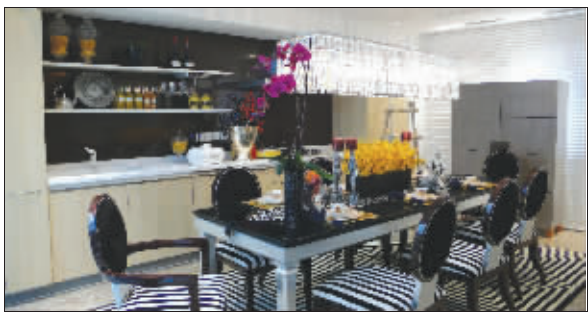
科技与艺术高处相逢

城市中央将现高端智能别墅

城市中央,商业、金融、政治、人文交流荟萃之地。排斥住宅,排斥独享,这里还能再有别墅的一席之地吗?近日记者获悉,城市中央还真就有两个别墅项目将售,这两大项目均在积极备战6月。其中,地段最佳的天正湖滨别墅项目已就样板房智能化系统调试完毕,即将开门迎宾。

自天正湖滨项目与国际知名品牌霍尼韦尔签订战略合作协议,将“家庭网关”智能化控制系统引进别墅部分消息传出以后,一时间在南京业界掀起巨大波澜。毋庸实地考察,有开发商已意识到自己的项目痛失先机。天正负责人表示,能够先人一步看到未来,实现未来,才是高端住宅的生存之道。此言甚是。

天正湖滨别墅位于中央路原南汽地块上,地铁新模范马路站附近。其一期高层公寓和酒店式公寓部分可以东眺玄武湖、紫金山,视野开阔,景观壮丽。为给西面的建筑留下观景的空间,项目的规划设计十分考究,首先将沿中央路北面一幢纯写字楼按规划建到18楼,然后将南面的酒店式公寓设计为高仅8层,并且在楼顶布局开阔的花园,形成小区独特的风景廊道。小区中央留给别墅,别墅被泛亚执笔的景观带所环绕。开阔、大气、舒



适,这就是这个城中含别墅项目予人的第一印象。

不仅如此,天正湖滨还为30套联排别墅安装了一颗智能的心。家庭网关,是一个专门为高端住宅所设计的家庭自动化控制系统,它在一个高度集成的平台上,可以实现周密安全防卫、室内声光电集成预控、手机互联网遥控家电、访客管理等核心智能化生活体验,千方百计使别墅主人的居家生活变得更加方便,更加惬意。

据介绍,天正湖滨花园以全球顶尖供应商的实力整合为其核心竞争力,产品细节处处体现上乘艺术感觉与尖端科技部品相结合的创意。以一期产品为例,项目已通过引进大批德国霍曼的门、旭格窗系统、特斯智能化系统等建材、设备,倾情于打造产品优势;

再以酒店式服务公寓君悦阁为例,在装修上延续项目的高端定位,采用风管式的空调,高宜、汉斯格雅的龙头,赠送西门子干洗洗衣机、冰箱等等;而霍尼韦尔专门为天正湖滨别墅和2期部分住宅量身定做的智能化系统,是目前国内少数智能化豪宅项目中配置功能最为齐全的一个,使天正湖滨跻身全国智能化豪宅的前列。

据悉,未及别墅开盘,天正湖滨售楼处已接待了众多提前咨询产品细节的客户,他们中间不乏已在沪、杭、甬置业的成功人士。与此同时,天正湖滨项目纯写字楼受到市场的广泛追捧,开盘时日不久就售出了四整层的楼宇。此外,君悦阁服务公寓每套65平方米的人性化小空间也正在热销中。 快报记者 刘欣

天正湖滨热线:83437777

楼盘快递

雅居乐花园 “水灵动,流百态”摄影赛开幕

5月31日下午两点整,在南京雅居乐花园销售中心现场,数百幅神韵灵动的“水”照片搭建起清雅的景观长廊,各方名流贤士和摄影爱好者济济一堂,共同见证雅居乐花园“水灵动,流百态”摄影大赛盛大开幕。

据悉,雅居乐花园举办的“水灵动,流百态”摄影大赛自5月26日正式启动以来,吸引了广大业主、摄影爱好者踊跃报名,每天通过网络投稿的摄影作品不计其数,直到5月29日投稿截止,主办方还陆续接收到参赛作品百余件。

在现场创作环节,参赛者分组进入雅居乐花园现场,在“上善若水”组团和

3500平方米浩渺湖景中,以“人、水、建筑”为素材进行实景拍摄创作,活动旨在展现三者之间的和谐状态,这也是雅居乐花园一直坚持的人本建设理念。

摄影者带着发现和欣赏的目光经过了小桥流水,神秘的3500平方米浩瀚湖景终于呈现,水蕴灵犀,气韵环生,6栋建筑依水而生,错落有致,十余处精心雕琢的水系景观引摄影者从不同角度捕捉水韵灵动的瞬间。

在接下来的几天中,雅居乐花园现场将继续展示参赛者的作品,同时也会将现场创作的摄影作品展出,接受评审。



雅居乐摄影大赛开幕

中海·凯旋门 周六盛大公开

6月7日,中海·凯旋门即将在双门楼宾馆举行盛大开盘仪式,首批33-65平方米全功能小户型豪宅礼献南京。

中海·凯旋门自今年3月开始在南京楼市频频亮相,从联排别墅产品“莫奈的花园”鉴赏推介会至全城的品牌巡礼,再到4月份春季房展会上奢侈品鉴的独领风骚,再到小户型新品发布会,中海·凯旋门的每一次亮相都带来一种强烈的震撼和奢华的感受,购房者心中已对该项目产生热切的期待。

据介绍,中海·凯旋门是中海最新一代设计中的精品,必将为南京的小户型市场带来一次耳目一新的感受,同时加速了南京地产设计界对小户型“精细化设计”的研究创新。中海·凯旋门33平方米、45平方米的小户型是一种能实现居家全功能性,有全明独立厨卫、大型景观花园的住宅性质的产品。鼓北核心地段,以最小的计价面积拥有居家生活的全部所需,同时还拥有大型专属景观花园,中海地产高层称其小户型为一种不同于以往普通小户型的新产品,而是一种“酒店式住宅”。

**东渡国际青年城** | 23万平方米国际青年人居样板社区

09幢水岸名宅火爆热销中

首付15万起,即得地铁二房

六月回馈,现时加推,优惠活动倒计时

☎ 025-87180053 87180063

**秦淮河畔·15000亩湿地公园旁(规划中)·地铁1号线**

① 地铁物业,前景无限:距地铁1号线南延线水龙湾站、竹山路站近在咫尺,达新街口仅需约30分钟; ② 万众公园,百米水岸:北倚规划中的国家级秦淮河湿地公园,可沿约300余米外秦淮风光岸线; ③ 大学城旁,阳光灿烂的日子:江宁大学城名校环绕,人文气质天生; ④ 周边配套齐全,精彩永不落幕:餐饮、休闲、购物、运动、娱乐一样都不少; ⑤ 梦想建筑,建筑梦想:东渡国际集团倾力青年人居19年,全情打造第7代青年住宅开山之作。

开发商: **东渡国际** / 项目地址:江宁区天元中路68号 / 网络营销: **众安房产** (让人人有家) / 行销企划: **新思维**

中商楼宇(2007)03175; 本广告仅为要约邀请,买卖双方权利义务最终以合同条款为准,开发企业保留解释权。