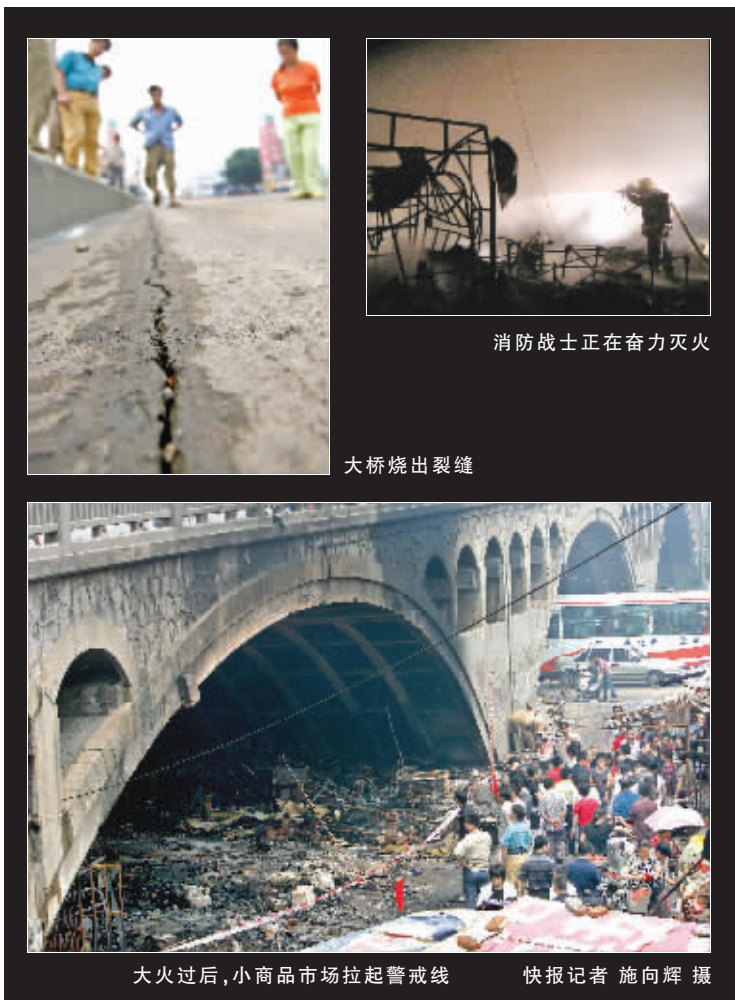


大桥被烧 两个月内货车禁止通行

■今晚12点以前,南北向只允许公交车、班车、长途客车等黄牌照车辆通行
 ■今晚12点以后,恢复半幅桥面通行,进城出城各一股车道

昨天凌晨3时许,南京长江大桥南端第一个桥洞下的小商品市场突起大火,虽经消防队员全力扑救,于4时14分火被扑灭,但桥洞内堆放的齐桥梁高的衣被百货等易燃品,很快化为灰烬。更可怕的是,熊熊火焰很快烧“酥”了桥梁顶部,许多混凝土被烧焦脱落,桥面出现10多米长、1厘米宽的裂缝。所幸的是,火灾没有造成人员伤亡,起火原因还有待进一步调查。

受其影响,从昨天上午约9时起,交警部门对大桥实施封堵,禁止车辆通行。据透露,目前只能确保6月4日零时恢复桥面半幅通行,而要完全恢复到失火前状态,至少需要2个多月时间,这期间所有货车将一律禁行。



消防战士正在奋力灭火

大桥烧出裂缝

大火过后,小商品市场拉起警戒线

快报记者 施向辉 摄

大火

昨天凌晨3点左右,长江大桥南侧引桥桥面突然被一阵呛人的浓烟笼罩——桥洞内小商品市场燃起大火。市场内有十多家经营户,大量的易燃衣物以及桥洞的拱形构造使火势迅速蔓延。顷刻间,桥洞下一片火海,并殃及桥洞外几个简易棚,经营户几年的心血瞬间化为灰烬。

着火的地点位于已经搬迁的四平路晓街农贸市场旁。

桥面烧出10米长裂缝

高温将桥面上的柏油路面都烤得烫手。消防队员在桥洞两侧都架设了水枪,七八条水龙猛烈喷向肆虐的火魔,水龙所到之处腾起一阵阵灰烬和烟雾,吱吱作响。

到昨天凌晨4时许,大火被完全扑灭,但桥洞下的市场已经变成一片废墟,上万件衣物化为了灰烬。记者看到,桥面被烧出一条10多米长、1厘米宽的裂缝。

交通

从昨天上午约9时起,大桥采取紧急措施,禁止车辆通行。据了解,从现在起至少两个多月内,大桥所有货车将一律禁行。

那么,在这段时间,车辆如何通行呢?采访中,南京市管局秩序科科长毕衍蒙表示,在6月3日24点以前,南北向只允许公交车、单位班车、长途客车等黄牌照的车辆通行,24小时禁止货车及其他车辆通行。具体怎么走,毕衍蒙

明天起半幅桥面通行

称,出城方向由纬一路匝道上大桥,进城的车辆上了大桥后,到回龙桥从南堡公园下桥。

6月3日24点以后,在正桥面上提供两个车道,进城出城各一个车道,但仍然是24小时禁止货车通行,客车可以通行。需要提醒的是,此时,一个方向只有一个车道,建议把南工字堡这股宝贵的车道让给公交车、单位车等黄牌车,其他的车辆还是从纬一路上桥,那里有两股车道;因为进城方向只有一股车道,回龙桥方向不允许进城方向的车辆走。

在此期间,小客车等车辆有条件的还是建议从二桥、三桥绕行。另外,对于大家关心的这两座桥是否会相应地减免一些过桥费用或者免费一段时间,市政府及二桥、三桥都明确表示:没有这种可能。

快报记者 杨成 赵守诚 毛丽萍 陈英 鲍铭东



样机1折起 6800万库存机5折起 全城联动



6月6日起



五星电器 山西路旗舰店 升级清仓 全面折扣仅4天

样机 打折 专区	数码产品 1折起	小家电样机 1折起	油灶样机 1折起	库存 打折 专区	小家电 库存机 5折起	油灶 库存机 5折起	洗衣机 库存机 6折起
	名牌手机 2折起	音响样机 3折起	彩电样机 4折起		数码 库存机 6.8折起	名牌 手机 6.8折起	彩电 库存机 7折起
	洗衣机样机 4折起	冰箱样机 5折起	空调样机 6.8折起		空调 库存机 7折起	冰箱 库存机 7折起	音响 库存机 8折起



容声冰箱助阵五星电器山西路旗舰店升级清仓



- LED吸顶灯散光漫射
- 内藏式感温头
- 钢化玻璃层架
- 高雅钢化玻璃门面板



山西路
升级清仓
还有3天

全国统一客服热线 400-828-6666	新街口大卖场 洪武路50号	山西路大卖场 中山北路105号	东福来店 汉中路6号	瑞金路大卖场 瑞金路52号	建宁路大卖场 建宁路90号	水西门大卖场 水西门大街2号	江东北路大卖场 江东北路303号	江东南路大卖场 江东中路118号	长乐路大卖场 长乐路132号
	高淳大卖场 溧水镇溧水路66号	浦口大卖场 珠江镇中大街	龙江大卖场 龙江路100号	尧化门大卖场 尧化门大街22号	溧水大卖场 溧水大街2号	六合大卖场 泰山路2号	江宁大卖场 大市口门江大路	江宁金箔湾大卖场 金箔湾(原时代城中)	活动时间 6月6日-6月9日