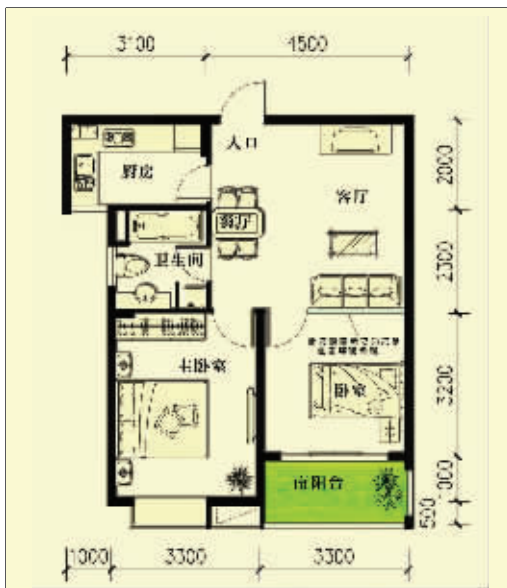


本周末跟着快报去团购 东方天郡珍藏房源优惠 1% - 3%

60 万起,买套74平方米电梯洋房



74平方米房源户型图



143平方米房源户型图

东方天郡团购活动首发的消息迅速传开。昨天,售楼处和编辑部的热线电话均被读者打爆。对楼盘久已心仪的消费者恰逢这一难得的团购机会,问题便特别的多。“团购怎么参加?”“是不是要提前看好房型?”“我周六加班,周日去还来得及吗?”为了方便大家看房、选房,他们将留出充裕的时间,购房者毋庸焦急,本周末双休日到场即可登记。

据悉,此次东方天郡除给予参与《金楼市》团购的市民1%-3%的优惠外,还特意推出二期从未出售过的所有底层带私家花园的住宅。其中最便宜的110平方米,带30平方米的院落住宅总价仅90万元出头。

创新户型打开团购之门

继承了开发企业的品牌优势,延续了户型设计的匠心和灵气,东方天郡小区,在步移景换的江南园林般的社区景观烘托下,长期站立在仙林板块公寓成交榜单的前列位置。消费者调查发现,品牌、景观、户型,正是其之所以能够稳稳赢得人心的三大法宝。自去年岁末东方天郡三期正式推出一批高性价比、空间可塑性极强的经典房源之后,其热销势头始终不减,始终是大学城高校教师眼中的紧俏商品。

5月下旬起,这批经典房源终于打开了团购的大门。本周末起,东方天郡同快报金楼市联合推出的团购活动正式开启,团购优惠折扣1%-3%不等:60万元起,可买74平方米两房电梯洋房;90万起,可买110平方米三房带私家花园住宅。

高性价比“74平方米两房一厅”

总价60万元出头,面积74平方米的两室电梯洋房是此次团购活动中性价比最高的产品代表之一。

据销售部门介绍,东方天郡74平方米两房户型原本就是最受市场欢迎的产品之一。经过设计师的精心构思,去粗取精之

后,不仅压缩了许多不必要的交通面积,大大提高了住房使用率,而且赋予产品施展空间变幻魔术的能力:74平方米的空间可分可合,既可以当作两房使用,也可以成为只有一房的开阔舒适空间,真正做到业主随心所欲。

设计师透露,空间变幻的窍门全在入口处,这里,设计者独具慧心,通过潜伏设计预留了足够空间,业主可在装修时自由分隔,轻松实现一室变两室。

“两代居”一套变两套

如何技巧地满足现代人既两代同居又互不干扰的现实需求,考验着很多开发者和设计者。东方天郡此次参与团购房源中的两代居设计便成功地化解了难题。

两代居之一,为143平方米的空阔景小别墅。该户型实际上是两层楼、两扇入户门,空间组合变幻的可能更多。“房产证上登记的是143平方米,但这套房子的使用面积最多能达到180m²,空间使用率远远超过了1。”售楼小姐指着挑空的客厅告诉记者,客厅和餐厅合计面积为35m²,业主可以自由选择空间的立体分隔面积,隔出的二层楼面越大,楼上房间越多。设计师将楼下留给老人,设计了客

厅、餐厅、厨房带一间朝南主卧室的功能空间。而楼上则是年轻人的空间,视业主需求,可以两卧带一个书房,也可以三卧带一个书房。

据介绍,两扇入户门的好处多多,既不会让夜归的年轻夫妻吵到老人休息,也可以实现过渡性的出租愿望。

园林社区景观独步仙林

去年9月,东方天郡一期实景呈现,业主们对东方天郡的高尚品质和园林景观赞不绝口。在一期的景观设计中,为了配合建筑和地势的走向,设计师营造了一幅以写意山水、婉约江南为主的园林景观。在景观营造过程中,设计师充分运用建筑小品、雕塑、曲径、亭榭等几大要素,配以婀娜的植物和蜿蜒的水系,让身处闹市的人们,找到一片身心的宁静。

而记者近日在楼盘现场看到,东方天郡二期景观也已于4月底全面建设完成,在一期的基础上,二期的景观营造,更加重视细节点缀。林木、流水、小桥、亲水平台,一个都不少,步移景换,处处皆有惊喜,透过亲水广场远眺,小区内的山林小丘、溪流岛屿尽收眼底。

快报记者 孙洁 刘欣

[特别提醒]

■房源特色
二期的珍藏房源不仅送花园,且总价上有团购折扣;此外三期及部分顶楼也有不同程度的优惠。

■团购热线
85893666
85895666

■团购时间
5月31日、6月1日双休日上午10点在华侨路市房产局门口有看房车

■优惠幅度
此次快报读者团购,只要本周双休去该楼盘售楼处,不论市民所看中的户型有多少买价,一律享受团购折扣优惠,优惠幅度从1%-3%不等。按照100万元一套计算,本次团购的总价优惠最多能有3万-4万元。



南京國際貿易中心
NANJING INTERNATIONAL TRADE CENTER
| 商 | 业 | 名 | 门 | 策 | 源 | 地 |

够低吧 national trade center
nanjing international trade center nanjing international trade center

别人两万,我卖一万!

写字楼9800元/平米起售,均价11500元/平米。包租两年,一手收房一手收租。

友情提醒

80000平米办公物业仅剩最后32席,71-380平米缤纷户型。另有一户整层发售,有请实力买家尽快下定。

真正新街口核心地带,地上1-5层为大众书局,另存上10家文化培训机构承租入住。□双地铁办公物业,紧邻一号线多个出站口,二号线六号出站口就设在楼内。□9800元/平米起售,11500元/平米均价,约等于周边同类物业一半价格。□物业出租率高达98%,世界五百强沃尔玛的选择,租金年增长率为10%-20%。□即买即包租两年,租金不低十60元/平米,月,一手收房一手收租。□未来地下容纳约500个停车位,再也不要因停车而止步新街口。



●租售中心/南京中山东路18号一楼(大众书局南侧) ●租售热线 / 84716234 / 84719234

金陵饭店 ● 新街口商业圈
东方明珠 ● 南京国际中心
大洋百货 ● 17

□ 发展商/南京兴宁实业有限公司 □ 代理商/南京甲信地产机构 □ 全套金融服务/泛华金融服务集团 外销许可证:宁房外销第000396