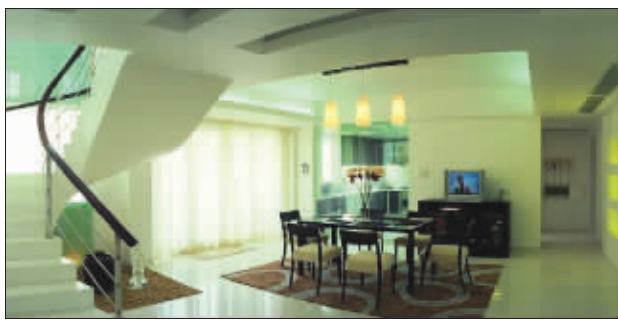


家装设计师给业主设计“陷阱”

“不管家装公司的日子好过还是不好过,但这个圈子里有一拨人却可以一直‘吃香的喝辣的’,他们就是家装设计师。”某知名装饰公司负责人无奈地告诉记者,当然也不排除其中有一些有造诣的设计师。



(资料图片)

有的设计师只能算是个画图工

“有些设计师,充其量只能算是个画图工。”这位负责人一针见血地指出,为提高工作“效率”,他们在设计上进行“模式化”,用几张早就画好的设计版图套用在不同的业主家中,就成了装修效果图。更为过分的是,对业主将要装修的房屋,利用一些“傻瓜式”软件拼凑,然后描描画画就交差。而就是这样一些所谓的效果图,还存在着很大的猫腻,有的设计师会在图纸上做手脚,增加不必要的成本,比如增加不必要的装修项目,测量和设计时有意多报、谎报,加大工程量。如此纸上谈兵,就是为接下来的回扣作铺垫。

设下道道坎 将心思放在回扣上

如果你做过家装,回首想想看,除非你包清工,否则每一阶段的选材,设计人员

是不是有意无意地都会陪伴在你左右?他们带着业主满城转,让业主选购他们早已定点好的建材,商家对于设计师答谢自然是心中有数。南京一家装监理公司的负责人爆料,设计人员与商家们常玩的花样无非这几种招:要么暗中提高原来的报价,然后再制造数字上、形式上的“折扣假象”,让业主因小失大;或是限制打折的范围,以部分打折造成整体打折的假象,让业主“先甜后苦”;还有借打折的幌子诱导客户签约,而后不断提高工程量和造价,让业主欲罢不能;还有一招是先打折送礼,然后在选购材料上偷梁换柱。

如何来避免设计和采购要分开

对此,南京翼超装饰公司总经理武献忠承认,有的设计师干一个月就能买台笔记本电脑,干一年就能买部轿车了。

作为家装企业,如何避

免设计人员将主要精力放在购材回扣上?武献忠称,家装企业应创建品牌联盟、规模采购、联合经营,特别是设计师和采购员要分开。翼超推出的“全房电影设计”的概念,把整个房屋的设计,包括家装风格、氛围、色彩,关键是材料的选用,都通过电影三维场景的演示,业主可以预先直观地了解装修后整个“家”的效果和“网购”后的建材和家具。方案定下后,购材就严格按电影中的情景进行,这样就能有效地避免设计人员“掺和”了。 快报记者 陈勇民

特别提醒

你在家装过程中,有没有遭遇过设计人员设下的重重陷阱?你是否了解有关家装设计的一些鲜为人知的“潜规则”?欢迎拨打居家热线:84783564、84783628。同时欢迎业内人士就此问题发表看法。

别样卫浴空间——追求水、空间与人的和谐

随着现代人对于卫浴空间要求的不断提高,卫生间已经渐渐地从纯粹的功能空间变成了放松、享受和展示个人品位的另类空间了。现代卫浴空间的设计所追求的效果,就是在强调防潮、防水、防渗漏、排风等基本工艺的基础上,倡导水、空间与人的和谐。

卫生间布局凸显品位

套间布局是多数高档住房卫生间装饰的主流,把洗手盆和储物柜独立出来,组合成“外间”,而“里间”就是坐便器和淋浴区。这样做的好处是干湿分区、功能分区,既减少了潮湿所带来的不便也减少了高峰期的互干扰。但现在不少房屋的主卧室里都带有卫生间,有些房主喜欢将卫生间打造成开放式的,它们或者完全开放,或者通过玻璃、布艺等隔断来略加掩映,做成半开放式。虽

然开放式的布局可以让整个房间看起来更大更通透,也可以凸显出主人时尚的品位,但是同时也有一定的局限性,比如沐浴时潮湿和雾气对室内其他设施的影响等,所以在做选择时不要一概而论。

人性化设计带来享受

浴缸、坐厕、台盆是卫生间的三大件。记者在走访市场时了解到,科勒卫浴最新推出的玻璃浴缸,按照人体曲线设计的背板可以让人身体完全地放松下来。完全

透明的浴缸与周围的环境相融合,使人能够在自然的环境中享受沐浴带来的乐趣。

业内行家告诉记者,卫浴产品一定要蕴含柔和的意味,否则会略显冰冷。科勒系列卫浴产品专为追求时尚与舒适生活的现代人所设计,包括坐厕、台盆、浴缸、龙头、配件等。它们柔和简约,强调从纯几何立体造型中汲取灵感,再加上柔和的边角、光滑的表面,赋予了感性、和谐、均衡的个性,完美地诠释了柔和的时尚浪漫的气质。

快报记者 陈勇民

家装直通车等待你搭乘

本周六、周日,双休家装样板房直通车每天带您参观数十套简约时尚风格的家装样板房,这些样板房精选了多种设计风格,设计亮点也非常之多。针对跃层、阁楼户型精选出的也都是经典户型,具有极高的欣赏与参观价值。同时,样板房里的做工、用材与颜色搭配令人耳目一新,体现出设计师的匠心独具与设计智慧。中午还特邀从事装饰行业20多年的资深专家举办家装课堂,从各个方面剖析家装问题,让你迅速成为家装方面的专家。

本直通车发车时间及地点如下:
山西路青春剧场 16路公交车站 8:55
长乐路又多超市对面 8:40
南京报业大厦门口(龙蟠中路223号金润发西对面)8:50
华侨路中银万国证券大门口 8:40
龙江小区金润发正门口 8:50
水西门建邺区政府门口 9:10

邀请设计

现有位于南京的4300㎡的健康会所需要进行功能及装修设计,诚邀有创意能力的公司参与。

联系电话:025-86219438 13770676488
联系人:杨小姐
传真:025-86218343
E-mail: felyen_2203163.com

宇内装饰 全市特低价

市装饰协会会员单位
06年度装饰诚信品牌家装企业
07年度装饰优质样板房企业
07年度装饰直通车推荐企业

工艺门	180元/樘	挂衣柜	260元/m²
门套	45元/m	电视柜	320元/m
窗套	40元/m	鞋柜	320元/m
地砖铺设人工辅材费	24元/m²	电脑桌	320元/m
防火板吊柜	220元/m	吊柜	260元/m²
防火板地柜	280元/m	书柜	320元/m²
大理石台面	140元/m	环保聚酯漆	37元/m²
石膏板吊顶	50元/m²	立邦乳胶漆(1000)	11元/m²
塑扣吊顶	45元/m²	电路改造	15元/m
		水路改造	30元/m

以上木制品均为红胡桃面板,如采用其它材料上下浮动5%~15%

地址:丹凤街虹飞电信大厦后4幢2808室(鼓楼金润发超市斜对面) 电话:83192726

业之春装饰

品牌家装 重合同守信用企业 质量信得过企业

免费量房、设计、报价

专精中高档住宅、大户型、别墅、商业空间等

设计:资深设计师为您亲自主笔
价格:明码标价,反对暴利,倡导诚信
材料:环保用材,统一配送
施工:专业施工队伍技术精湛,经验丰富
服务:所有工程质保三年,终身维护

节假日不休

特别推荐:小康型 二室一厅65M² 半包价12800元 全包价18800元

地址:总部中央路417号先锋广场1237室(长途客运总站旁) 电话:025-66622395 66622396
尧化门分部:15951004739 江北分部:13016950385

爱君装饰 6年零投诉

专业承接住宅、别墅、酒店、门面、办公室等工程设计与施工

特推	实用型	小康型	豪华型
二室一厅	1.28万元	1.88万元	3.08万元
三室一厅	1.68万元	2.18万元	3.58万元

本月签单优惠5%

- 免费设计 分项预算
- 施工规范 绿色环保
- 保质四年 终生维护

地址:湖南路4-5号二楼210室(近中央路) 电话:83640135

新飞艺装饰

打造江宁区家装公司第一品牌 性价比第一 公司规模第一 客户满意度第一

抗震救灾 新飞艺装饰邀您一同献爱心

员工爱心:新飞艺装饰内部员工将于近期筹集资金捐款献爱心。
材料商爱心:新飞艺装饰已呼吁公司所有材料供应商紧急行动起来,为灾区献爱心。
客户购买新飞艺主材联盟内材料,将获得供应商10%返还奖励,捐入红十字会帐号。
客户爱心:近期签单客户,定金有多少捐多少,同时另获公司同等返还奖励(定金由公司员工陪同客户到银行打入红十字会帐号)。

整体家装精品部:江宁区崇岗路11-5号(金润发超市对面) 电话:52138855 52139377
公司总部:江宁区岔路口金盛路50-1号 电话:84012397 84012398

永锦装饰

品牌装饰 专接各大小户型的装修、别墅、商业空间等

- 设计:南艺学院设计名师亲自主笔
- 价格:杜绝宰客,反对暴利,倡导诚信
- 材料:全部采用品牌材料,绝对绿色环保
- 施工:南通队伍技术精湛,经验丰富
- 服务:所有工程三年质保,终身维护

特别推出:小康型 三室三厅36M² 半包价13800元 全包价19800元

地址:湖南路255号商务楼609室(湖南路333路口) 电话:83223150 13016997836

龙诺装饰

家装/专/家 环保/用/材 免费

预算=决算 量房/设计/报价

套型	实用型	小康型	豪华型
二室一厅	1.38万元	1.78万元	2.68万元
二室二厅	1.78万元	2.28万元	3.48万元
三室二厅	2.28万元	3.48万元	4.58万元

地址:经五路壹城西区59-307室 电话:85389169 专线不休:13776416392

文义装饰

合理的价格 一流的设计 精细的做工 完善的服务

征集样板房

特别推出:清包价 半包价 全包价

两室一厅	100元/m²	1.28万元	1.68万元
三室一厅	100元/m²	1.78万元	2.28万元

以上报价均含税费且不包含家具

签单2万元 送 防盗门
签单3万元 送 派斯中央净水器
签单4万元 送 整体厨房

(招聘家装业务员和实习生数名)

用材环保,透明消费 免费量房、设计报价 质保三年、终身维护

地址:水西门大街2号银都大厦4楼 电话:66620726 66620790