

(上接 B45 版)

快报看房团斩获颇丰



优惠真多 史上最大优惠特供看房团

针对《金楼市》看房团,各家开发商都推出了不同程度的优惠。早上十点,看房团抵达城东看房第一站——阳光聚宝山庄,小区一期已全部现房呈现,当置业顾问把最后100多套现房价格公布时,众多购房者都感到很吃惊,“太不可思议了!从新街口一二十分钟就到达的地段,房子的价格这么低,江北都四五千了!”五一期间,阳光聚宝山庄推出的房源最低

价为5858元/平方米,《金楼市》读者可再享受一个点优惠,即5799元/平方米。而项目整体均价也就6700元/平方米,80万元就能买到大三房。

国浩·钟山晶典的7282元/平方米起售价格,也算是该楼盘的历史最低点,5月1日他们推出特价房,主力面积为87-88平方米,此外还有部分130平方米左右的房源。“到达钟山晶典的路几乎都是

在紫金山内穿行,感觉很好,看了一下,周边也就一两个楼盘,环境非常安静,几十万就能住进紫金山实在是太不可思议了。”周先生对记者发出了如此感慨。在江北,凡看房团成员,天润城在95折优惠基础上,还能享受一个点的优惠,即享受94折。旭日新城也给出了一个点的优惠,海润枫景针对《金楼市》看房团,在所有优惠基础上,还给出了30-50元/平方米优惠。

出手真快 十几人看房当天现场成交

据开发商方面的统计,在成交量最高的天润城,看房团签下了11套房子。从城南赶来的李女士,带着自己的母亲和孩子一起参加看房团,在天润城看完房后,她立即就在售楼处交了定金。“我交了5000元,幸亏今天带着钱才没错过这个机会。”最后上看房车的李女士,兴奋地向周围的看房者这样说道。在明发滨江新城,也有不少看房团成员表示出了较强的购房意向。“这里离大桥算最

近的了,未来规划的配套非常完善,所以我对这里很满意。”陈先生准备在江北买房,当看完所有楼盘后,对明发滨江新城一直赞不绝口。海润枫景的老业主詹先生,在看到本次《金楼市》的优惠后,立即告知自己亲戚参加了快报看房团。于是,詹先生的亲戚在5月2日买到了一套既中意又便宜的房子。据了解,海润枫景5月2日下午成交的7套房源,都是看了《金楼市》相关报道后,

前去看房的读者。在城东,阳光聚宝山庄的售楼处也是热闹非凡,就在主城房价一起冲万的时候,阳光聚宝山庄偏安一隅,房价依然在6000元/平方米左右徘徊,这让四位看房人当即下定;在国浩·钟山晶典,7000多元/平方米的低价也吸引了一位看房人,在看过样板间和小区情况后,他当场就做了决定,“就是这里了!”

快报记者 费婕 李汇丰/文 管新婷 李艳艳 费婕/摄

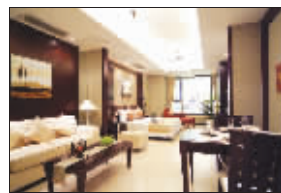
信息速递

金轮国际广场酒店商务套房推出最后一期典藏

当Crossover跨界风潮大行其道,一向推崇“品质至上”的金轮国际广场,为其超五星级酒店式商务套房,也旗帜鲜明地抛出了“跨酒店”、“跨公寓”的广告口号。屹立在南京最繁华的新街口CBD,金轮国际广场酒店式商务套房是南京真正国际标准的酒店式商务套房,它被定义为“融合了众多物业优点的一个跨界产品”。

跨酒店:与星级酒店相比,酒店式套房是拥有独立产权的,因此业主完全可以根据自己的需要自由安排使用,日常

维护可安心交由物管打理,且使用成本远远低于星级酒店常包房(目前南京五星级酒店商务长包房价格约为100美元/天),同时配置标准绝对超五星,且设施更齐全和人性化。采用与上海超五星级酒店同等品质的高档精装家具,每间套房均配有分户独立的国际知名品牌风管式商务空调、节能型冰箱、智能洗衣干衣机、电磁炉、微波炉,卫生间标配世界顶级洁具、高清液晶电视,24小时中央热水供应,精装修费高达3000元/平方米。



项目实景图

跨公寓:金轮国际广场聘请了全球最大、历史最悠久的国际物业专家之一的“世邦魏理仕”公司,提供“360度顶级管家服务”。跨界功能的酒店式商务套房,因其使用价值(商务洽谈+办公+休憩),备受跨区域高端商务人士和企业代表青睐,更因其显著的投资价值。目前,最后一期51-60平米臻品景观房源持续热销。

长发地产品牌巡展 蜂巢、无庶齐亮相

2008年5月1日上午10点30分,新街口德基广场开门仅半小时,一楼中庭已挤满了人群,这里正在举行为期三天的长发地产品牌巡展,暨长发地产2008年新品项目发布会,各路媒体人员和长发地产新老业主齐聚一堂。

现场灯箱的内容回顾了长发地产自建立起这十五年的历程,细数了长发地产各个时期开发的中央区域的经典代表作品。继长发中心、木马公寓后,长发地产于2008年奉献两个经典之作,分别是位于锁金村的无庶项目和位于山西路商圈的蜂巢项目。发布会上两座3米高的透明橱窗内,以真人秀展现项目独特的气质与产品特性的

方式,引来围观。

无庶位于紫金西麓,玄武东岸,一期项目由五栋多层、八十户深院私宅组成。无庶为新式徽派建筑风格,在设计上采用徽派清白简素的淡雅色调,坐北朝南,户型方正仁和,设置前庭后院。蜂巢位于南京城市中央繁华商业圈——“山西路商圈”,地处中山北路虹桥中心区,蜂巢楼高9层,1-2层为商铺,建筑层高分别约为6.6米和6米,3-9层为多功能复合式挑高小户型,主力面积约60㎡,3-9层层层高约5.25米。另据悉,预计蜂巢将于6月开盘,无庶将于下半年开盘,在此之前,位于长发中心A栋1A层的品牌中心将现场接受客户咨询与登记。

雅居乐花园 “上善若水”绽放

城中豪宅雅居乐花园自10天劲销6亿以来,热销势头依然不减,近期,项目隆重加推“上善若水”组团。

“上善若水”语出《老子》:“上善若水,水利万物而不争。”意为:最高境界的善行就像水的品性一样,泽被万物而不争名利。在雅居乐看来,水不仅可以为“上善者”所有,更应该为顶尖豪宅所用,对雅居乐来说,豪宅的最高境界,亦莫过于与水为邻,因此湖景楼王“上善若水”应运而生。据了解,“上善若水”为雅居乐地产旗下系列产品中,最顶尖的豪宅组团,环绕3500㎡浩瀚水景湖精心营造“上善若水”。该组团在景观及建筑的规划上独树一帜,将临水建筑的居住舒适度最大化体现。

BOUTIQUE 商务套房 HOTEL-STYLE

金轮国际广场

★★★★★

新街口绝版核心 酒店式商务套房 51-60m²最后一期典藏加推

跨酒店/Hotel

同样的星级配置,更自由更舒适的尊崇享受

跨公寓/Apartment

同样的家居格调,更个性更私密的尊崇服务



地铁枢纽上盖物业 / 超五星豪华精装,家具家电顶级配置 / 提供后续租赁服务,投资轻松更稳定

项目地址:中国南京新街口汉中路8号(金陵饭店旁,金鹰国际商城对面) **8625-84704018 84719008**



黄日华