

黑色星期一 拉长调整周期

昨日A股的大跌,既在预期之中也在意料之外,预期之中指的是周边市场近期一片凄风苦雨,美股持续下跌,港股也走势不振,上证指数...

连续杀跌 谨防“空头陷阱”

上周末今年第五批新基金获批,但是由于美国股市大跌,预期2月份CPI仍将创出新高等不确定因素...

层已经对市场持续下跌较为重视时,利用宏观紧缩和大小非解禁的压力,缓慢进场收集廉价筹码,使得筑底周期继续延长。

底。虽然说,政策底和技术底的吻合及指数最终发生反转是有一点距离的,大盘要形成一个比较重要的中期底部,仍需要时间和空间...



4000点将经受考验

两市大盘周一放量下跌,金融股等权重股成为杀跌主力。环保、造纸板块相对抗跌,而基金重仓股板块、有色金属等板块则跌幅居前。

关注外围市场表现

周一开盘低开低走,午后创出此波跌势的新低,逼近4100点的整数关口,成交金额比上周五略有放大。

有机构在大幅减仓

周一大盘出现低开低走、震荡下跌的走势,两市收出在大阴线,美股连收新低等因素是主要原因,这也表明市场目前极其疲弱。

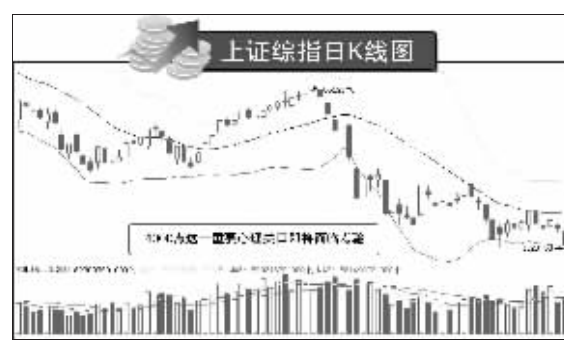
机构论市 创出年内新低。从短期市场运行趋势看,股价中枢仍有进一步下移趋势,4000点一带支撑将经受考验...

周期行业,显示出市场对通胀加剧的经济数据担忧,周二如果外围股市场能够全面走好,A股也有望回升。

下午基金重仓股出现跳水甚至跌停,已经表明有机构在大幅减仓。北京首放研究平台显示,处于高位的高价股可能有下跌的风险。

北京首放

技术看盘



首席观察

蓝筹股群体调整步入尾声

“二”与“八”的博弈进入白热化,在此次热点切换过程中,“二”(蓝筹股)的最终胜出还需要一段时间:一是因为低市值成长题材股的惯性以及题材吸引力仍然强劲;二是推动大市值品种上涨的增量资金还没有进入实质期以及缺乏催化剂。

会维持一段时间。大市值股自去年10月整体见底后,持续低迷走势对中小投资者的投资信心影响极大。问题是,大市值股的股价定位绝对不同于中小市值品种,后者可能在资金推动下,股价估值可能出现较长时间的高估,但对于大市值品种来说,在机构主导的市场背景下,中长期主导是困难的。因此,大市值股是否形成支撑,来自于两个因素:一是业绩支持下的估值,二是吸引增量资金进入的催化剂。光有前者,并不能形成股价支撑。

种渐渐进入具有估值吸引力的区域,但吸引增量资金的催化剂并没有有效形成。虽然近期批准发行的新基金数量持续上升,但相对于整体需求而言,这种资金量不足以起到实质性支撑,加上发行速度明显减缓,资金增量目前还仅处于“量变”期。因此,在增量资金没有发生质变前,加上大市值品种的弱势惯性(这点与中小市值题材股正好对应),其结果必然是宽幅震荡格局。这是一轮中期筑底过程的区域震荡,理应在策略上给予关注,但是否迅速进入投资建仓期,还需要等待。

行情调整时间将延长

受周边股指继续调整的影响,周一两市大盘尽管有利好出台,但市场并不领情,股指呈低开低走态势,尤其是午盘后以金融股为首的权重股继续大幅走低,两市股指双双刷新本轮调整以来的新低,个股板块大面积走弱,市场调整态势明显。

下跌的空间比较有限

昨日股指大幅低开,午后单边下跌走势,特别是下午开盘后再度出现大幅杀跌。盘面上,做空的主要动力还在于受宏观调控影响明显的周期类

趁大跌逐步吸纳优质股

周边股市持续大跌使A股反弹动力大减,周一两市再现弱市格局。在目前这种震荡下跌的弱市中,除保持谨慎轻仓外,对有中长线投资潜力的

市场仍面临较大估值压力

在政策消息面的刺激下,大盘依然暴跌并创出近期调整以来的新低,显示当前市场的尴尬状态。首先,市场仍然面临较大的估值压力,且成长性不足,重要的是投机股估值依然高企,压抑做多动能的发挥;其次,政策面给市场带来的短期利好相对抽象,准确落到实处尚需要较多因素配合;最后,周边市场处于大跌状态,A股难以独善其身。综合来看,短期市场更多的想象空间留给政策面解答。

十佳分析师指数



上证网友指数

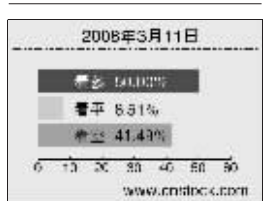


Table with columns: 代码 (Code), 名称 (Name), 开盘 (Open), 最高 (High), 最低 (Low), 收盘 (Close), 涨跌幅 (Change %), 成交量 (Volume), 中报 (Report). Lists various stocks and their performance.

Table with columns: 代码 (Code), 名称 (Name), 开盘 (Open), 最高 (High), 最低 (Low), 收盘 (Close), 涨跌幅 (Change %), 成交量 (Volume), 中报 (Report). Lists various stocks and their performance.

Table with columns: 代码 (Code), 名称 (Name), 开盘 (Open), 最高 (High), 最低 (Low), 收盘 (Close), 涨跌幅 (Change %), 成交量 (Volume), 中报 (Report). Lists various stocks and their performance.