

# 中部区域大数探明 短线可能仍有反复

大盘从2007年10月以来的为期4个月中期调整在走完了ABC三浪后,指数下跌30%。运行到目前阶段,我们认为,中期调整底部已经大致探明。

## 市场风险已大幅释放

首先本轮调整大盘自2007年10月16日6124点下跌以来,A浪下跌至2007年11月28日的4778点,跌幅为1346点,之后展开B浪反弹,2008年1月14日以来,展开C浪下跌,2008年2月1日最低跌至4195.75点,空间基本达到。单边市场这种深幅度调整的同时使得市场风险大幅度释放,市场在危险中孕育着机会。

其次,地量的出现表明在4500点下方大的做空动能已经有所衰竭。另外20日线本周四有望和5日线、10日线会合,而30日线两周后也将交汇,一旦有利好消息刺激,上攻一触即发。

再者市场目前已具有投资价值,目前沪深300指数按照2008年的业绩动态市盈率为25倍,有关方面在6000点停发股票型基金,而在4100点附近重新启动新基金,可以视为一个明确的信号。

## 主流资金仍谨慎

从基本面、技术面和政策面看,一定级别的反弹在酝酿中。但是我们看到市场目前特征还是技术反弹性质,其标准特征有:以题材股炒作为主、以小盘股为主,表明部分游资已走出节前A股市场大幅回落的阴影,积极寻找着春耕的机会。由于目前预期并不明朗,主流机构对2、3月份“大小非”解禁压力的担忧,对蓝筹股的增持不积极,为此,2月份中、小盘的相对强势表现很有可能继续,只有3月份随着主要金融等蓝筹股的业绩亮相,如果2007年上市公司的业绩同比增长60%,在市场中

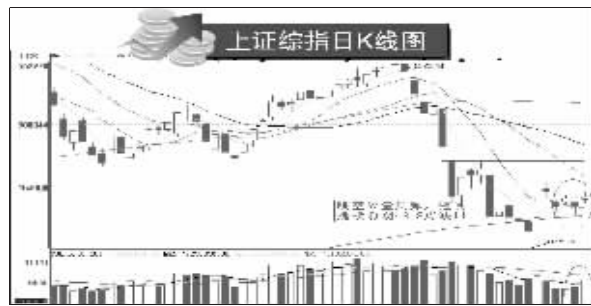
底部真正探明后,蓝筹股将有效企稳,上市公司2007年年报业绩浪行情炒作也将渐次展开。市场期待已久的大盘蓝筹与中、小盘股的风格转换在3月份出现的可能性较大。另外,由于月度CPI等指标公布在即,市场担忧1月份CPI超预期,央行有再度上调准备金的可能,短线市场还会反复。

## 筑底过程中多些耐心

我们认为,在4100点到4500点的低位区震荡筑底过程中投资者需要多些耐心。目前,机构在可能的通货膨胀和紧缩引发的经济下滑预期下势必考虑大类资产的重新配置,将作出新的结构性调整。我们认为,投资理念必须顺应宏观经济面转变,应适时增持长周期防御的医药、零售、家电和传媒,关注财政转移支付的农业(种业)、医药和家电等。

华泰证券研究所 陈慧琴

## 技术看盘



从技术上看,大盘在上周五再次触及年线的情况下尾盘放量触底反弹,显示年线对大盘的支撑作用仍然较强,而且市场在经过连续调整后本身孕育了较大的反弹动能。从日K线上看,周一股指向上跳空高开并放量反弹,后市有望挑战前期下跌缺口4818点一线。 万国测评 王荣奎

## 多空调查

东方财富网统计了41家机构对周二大盘走势的看法,多数机构认为,短线来看目前权重股走势趋稳,对市场形成明显的支撑,盘中量能明显放大,反映出经过反复的震荡后,市场投资人气有所恢复,短线大盘仍有继续反弹潜力。

## 市场人气快速回升

政策引导性特征逐步增强,权重股目前面临反弹机会。从短期趋势来看,目前大盘仍处在反弹中阶段性上涨中继形态,大盘有望进入温和攀升的走势之中,今年大盘将是在牛市格局之下与熊市特质相融的宽幅震荡的慢牛市,多表现为上行趋势之中的中期形态,大盘的整体重心低点仍将以抬高态势为主。 无机机构看空。

三成七看平:港澳资讯等15家机构认为周一沪深市场呈现震荡盘升的市场格局。由于近期陆续有新的股票型基金获准发行以及券商集合理财开闸,对市场信心有较大支撑作用,但是由于大盘仍将受周边市场波动的影响,预计大盘短期内仍将以此保持整理心态,建议投资者此时保持谨慎为主。 特约撰稿 方才

恒生指数 23759.25 -389.18	道琼斯 工业指数 --	上证 国债指数 112.47 -0.07	上海 黄金 9999 209.33 -1.12	银行间隔夜 拆放利率 2.1832 -0.0105	美元/ 人民币 7.1667 -0.0096	欧元/ 美元 1.4631 -0.0051	COMEX 黄金 04 906.4 -0.2	NYMEX 原油 04 96.16 0.71
-----------------------------	-------------------	-------------------------------	----------------------------------	------------------------------------	---------------------------------	--------------------------------	---------------------------------	---------------------------------

截至北京时间2月18日22:45

2008年2月18日沪深A股行情										
上证综合指数					深证综合指数					代码 名称
代码	名称	开盘	最高	最低	收盘	涨跌幅	成交量	中报	代码	名称
600007	长航油运	14.22	14.22	14.22	14.22	0.00	0.00	0.1803	600172	黄河旋风
600088	中集集团	30.08	31.1	30.30	30.76	3.57	12473	0.1048	600173	ST天龙
600089	特变电工	32.4	32.72	31.56	32.36	2.7	99040	0.4796	600175	美都控股
600091	明天科技	8.81	9.07	8.73	8.92	2.53	62766	0.0068	600177	美尔雅
600093	东安动力	8.93	9.08	8.33	8.08	0.76	69544	-0.0080	600178	东安动力
600094	ST华鲁	6.44	6.44	6.44	6.44	0.00	98644	-0.0091	600179	东安动力
600095	哈高科	8.43	8.95	8.33	8.79	6.55	221798	0.0343	600180	九发股份
600096	云天化	65	66.65	64.5	65.97	4.42	16837	0.6144	600182	ST信通
600097	华立科技	13.5	13.99	13.4	13.93	3.41	12102	0.0396	600183	益生股份
600098	广州控股	13.18	13.35	13.1	13.33	2.3	38123	0.3309	600184	新华药业
600099	株冶集团	8.48	8.66	8.34	8.47	2.03	20397	0.0144	600185	新亚股份
600100	同方股份	42.82	44.1	42.82	43.57	1.47	36508	0.2746	600186	莲花味精
600101	ST明皇	9.3	9.37	9.13	9.3	0.98	33674	0.0185	600188	兖州煤业
600102	华联控股	22.8	24.3	22.8	23.99	4.42	38409	0.0396	600189	新华医疗
600103	山西广厦	6.25	6.42	6.16	6.33	3.09	27290	0.0192	600190	豫鲁能源
600104	华联控股	21.36	21.9	21.5	21.53	2.43	114751	0.0144	600191	华鲁实业
600105	永鼎光缆	10.33	10.33	10.01	10.2	1.8	47560	0.0750	600192	长城电工
600106	永鼎光缆	14.32	14.59	14.2	14.46	1.69	19141	0.1676	600193	华鲁实业
600107	华鲁实业	17.98	18.5	17.54	18.23	5.67	46167	0.0556	600194	鲁西药业
600108	金鹰集团	8.61	9.2	8.55	8.96	6.67	72140	0.0099	600196	复星医药
600109	国金证券	51	52	49	51.81	2.55	7771	1.4960	600197	伊力特
600110	上海医药	8.01	8.65	8.01	8.47	7.5	34280	0.1139	600198	ST大龙
600111	包钢稀土	42.3	43.5	42.21	42.86	2.46	28597	0.1974	600199	神州酒业
600112	长虹电气	20.07	20.5	19.2	20.01	0.76	56282	0.0523	600200	江苏吴中
600113	上海医药	10.12	10.28	11.17	12.21	3.91	10818	0.0954	600201	华鲁实业
600114	三友化工	9.19	9.48	9.19	9.39	2.18	19157	0.0517	600202	哈药集团
600115	东方明珠	15.81	16.16	15.68	15.99	1.91	72737	0.0120	600203	福日电子
600116	东软集团	12.01	12.25	12.01	12.22	1.83	22946	0.0704	600204	哈药集团
600117	江西铜业	19.19	20.41	19.18	20.41	10.23	127102	0.1705	600205	新华医疗
600118	中国铝业	35.7	36.8	35.62	36.49	3.96	12242	0.2092	600206	新华医疗
600119	山西焦煤	7.38	7.85	7.37	7.49	1.22	30675	0.0182	600207	ST安彩
600120	山东黄金	11.1	11.33	11.01	11.21	1.82	29175	0.0719	600208	新华医疗
600121	山东黄金	11.1	11.33	11.01	11.21	1.82	29175	0.0719	600209	新华医疗
600122	宏图高科	29.8	30.38	29.30	30.06	3.4	27322	0.0799	600210	新华医疗
600123	上海医药	11.63	12.08	11.63	12.08	2.84	10456	0.0158	600211	新华医疗
600124	华联控股	12.95	13.28	12.85	13.11	2.34	61793	0.1246	600212	新华医疗
600125	华联控股	11.55	11.75	11.3	11.6	1.13	45471	0.2885	600213	新华医疗
600126	华联控股	11.55	11.75	11.3	11.6	1.13	45471	0.2885	600214	新华医疗
600127	华联控股	11.55	11.75	11.3	11.6	1.13	45471	0.2885	600215	新华医疗
600128	华联控股	11.55	11.75	11.3	11.6	1.13	45471	0.2885	600216	新华医疗
600129	华联控股	11.55	11.75	11.3	11.6	1.13	45471	0.2885	600217	新华医疗
600130	华联控股	11.55	11.75	11.3	11.6	1.13	45471	0.2885	600218	新华医疗
600131	华联控股	11.55	11.75	11.3	11.6	1.13	45471	0.2885	600219	新华医疗
600132	华联控股	11.55	11.75	11.3	11.6	1.13	45471	0.2885	600220	新华医疗
600133	华联控股	11.55	11.75	11.3	11.6	1.13	45471	0.2885	600221	新华医疗
600134	华联控股	11.55	11.75	11.3	11.6	1.13	45471	0.2885	600222	新华医疗
600135	华联控股	11.55	11.75	11.3	11.6	1.13	45471	0.2885	600223	新华医疗
600136	华联控股	11.55	11.75	11.3	11.6	1.13	45471	0.2885	600224	新华医疗
600137	华联控股	11.55	11.75	11.3	11.6	1.13	45471	0.2885	600225	新华医疗
600138	华联控股	11.55	11.75	11.3	11.6	1.13	45471	0.2885	600226	新华医疗
600139	华联控股	11.55	11.75	11.3	11.6	1.13	45471	0.2885	600227	新华医疗
600140	华联控股	11.55	11.75	11.3	11.6	1.13	45471	0.2885	600228	新华医疗
600141	华联控股	11.55	11.75	11.3	11.6	1.13	45471	0.2885	600229	新华医疗
600142	华联控股	11.55	11.75	11.3	11.6	1.13	45471	0.2885	600230	新华医疗
600143	华联控股	11.55	11.75	11.3	11.6	1.13	45471	0.2885	600231	新华医疗
600144	华联控股	11.55	11.75	11.3	11.6	1.13	45471	0.2885	600232	新华医疗
600145	华联控股	11.55	11.75	11.3	11.6	1.13	45471	0.2885	600233	新华医疗
600146	华联控股	11.55	11.75	11.3	11.6	1.13	45471	0.2885	600234	新华医疗
600147	华联控股	11.55	11.75	11.3	11.6	1.13	45471	0.2885	600235	新华医疗
600148	华联控股	11.55	11.75	11.3	11.6	1.13	45471	0.2885	600236	新华医疗
600149	华联控股	11.55	11.75	11.3	11.6	1.13	45471	0.2885	600237	新华医疗
600150	华联控股	11.55	11.75	11.3	11.6	1.13	45471	0.2885	600238	新华医疗
600151	华联控股	11.55	11.75	11.3	11.6	1.13	45471	0.2885	600239	新华医疗
600152	华联控股	11.55	11.75	11.3	11.6	1.13	45471	0.2885	600240	新华医疗
600153	华联控股	11.55	11.75	11.3	11.6	1.13	45471	0.2885	600241	新华医疗
600154	华联控股	11.55	11.75	11.3	11.6	1.13	45471	0.2885	600242	新华医疗
600155	华联控股	11.55	11.75	11.3	11.6	1.13	45471	0.2885	600243	新华医疗
600156	华联控股	11.55	11.75	11.3	11.6	1.13	45471	0.2885	600244	新华医疗
600157	华联控股	11.55	11.75	11.3	11.6	1.13	45471	0.2885	600245	新华医疗
600158	华联控股	11.55	11.75	11.3	11.6	1.13	45471	0.2885	600246	新华医疗
600159	华联控股	11.55	11.75	11.3	11.6	1.13	45471	0.2885	600247	新华医疗
600160	华联控股	11.55	11.75	11.3	11.6	1.13	45471	0.2885	600248	新华医疗
600161	华联控股	11.55	11.75	11.3	11.6	1.13	45471	0.2885	600249	新华医疗
600162	华联控股	11.55	11.75	11.3	11.6	1.13	45471	0.2885	600250	新华医疗
600163	华联控股	11.55	11.75	11.3	11.6	1.13	45471	0.2885	600251	新华医疗
600164	华联控股	11.55	11.75	11.3	11.6	1.13	45471	0.2885	600252	新华医疗
600165	华联控股	11.55	11.75	11.3	11.6	1.13	45471	0.2885	600253	新华医疗
600166	华联控股	11.55	11.75	11.3	11.6	1.13	45471	0.2885	600254	新华医疗
600167	华联控股	11.55	11.75	11.3	11.6	1.13	45471	0.2885	600255	新华医疗
600168	华联控股	11.55	11.75	11.3	11.6	1.13	45471	0.2885	600256	新华医疗
600169	华联控股	11.55	11.75	11.3	11.6	1.13	45471	0.2885	600257	新华医疗
600170	华联控股	11.55	11.75	11.3	11.6					