

指标股有望止跌企稳

目前的沪综指 240 日线位置在 4401 点,已经离现有的点位不远,这对于投资者至少将心理支撑,部分抄底心理的投资者会在盘中逢低买入,实际上从盘面个股表现来看目前就已经有一些机构资金在逢低介入。预计在周二当股指跌破此线的时候,就会吸引相当多的资金介入市场,使得做多力量明显增强,也有利于市场出现一轮反弹,因此周二从技术上来讲出现先抑后扬走势的概率较大。此次下跌的主要力量还是来自于大盘指标类品种,在经历了持续的大幅下跌之后,部分指标类个股的价值被低估,按照 2007 年的预期业绩来看,这些指标类个股的市盈率目前只有 20 倍,综合考虑到未来的成长性,动态市盈率还将不足 20 倍,投资价值大大提升。可以预期的是,大盘指标股将出现分化走势,部分指标股将会上涨,部分指标股将会上跌。

虽然股指可能会出现一轮反弹行情,但与以往不同的是个股方面仍将会有较大的分化,如果个股没有选择好,即使在较低的位置入市,也难以获得反弹行情中的投资机会。所以,那些抄底的投资者还要关注个股的机会,包括前期表现强劲被市场拖累走低的品种,如农业题材、创投题材以及那些具有实质性重组题材的个股品种,技术上显示就是前期走势强劲而被大盘拖累向下但股价仍处于较高位置的品种。

国盛证券 王剑

市场的支撑在哪里?

上证综指近 10 个交易日下跌千余点,市值损失上万亿元。面对这种非正常的连续大跌,投资者仍要保持理性,像这种惨烈的下跌很可能正在酝酿未来的上涨机会。

暴跌后 A 股相对投资价值更加明显

本轮下跌行情是在我国经济高速增长而持续的大背景下出现的。回想 10 年前的东南亚金融危机,并没有阻挡国内 A 股市场的牛市步伐,1997 年股市大涨,1998 年只不过是高位整理而已。在此,我们依然坚持 2008 年的 A 股行情只不过是牛市征途中的缓冲期,并不是牛转熊的开始。

A 股牛市一路走来最基本的支撑就是价值投资,然而这种大跌和大涨也可能会

让价值投资者陷入盲区。笔者曾经作了一个统计,沪深 300 指数在 4500 点一带对应 2008 年 26 倍左右 PE,目前的利率水平对应 24 倍的合理水平,即便再有一次加息,市场的合理估值水平也在 20-25 倍一带,而沪深 300 成份股中已经有相当一部分公司接近甚至低于这一水平,比如银行、钢铁、石油这些权重股,如果股价再跌,那自然意味着相对投资价值更加明显。

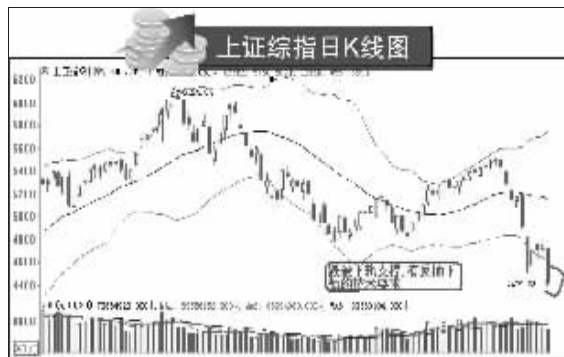
市场真正的支撑应该在跌破年线之后

很多人都期待着大盘(上证综指)在年线附近遇到支撑,技术分析家们更是这样认为,而上证综指年线的位置也正好是本轮行情 C 浪下跌的下轨支撑位。事实上,由于中国石化在综指中

权重接近 20%,该股的下跌会放大对指数的影响,所以上证综指在年线附近存在短期的心理支撑,真正的支撑应该在跌破此心理线之后。如果单从技术上看,我们认为沪深 300 指数更值得关注,笔者曾提出,沪深 300 在 4500 点一带投资价值更加明显,该位置到年线 4300 点(年线以每日 10 点速度上移)一带将是本轮行情落脚点。我们在 2008 年投资策略中也曾提示,全年低点将在一季度产生。从这个角度看,目前我们所处位置临近大盘的底部区域,只会在短期内的最后一跌会让投资者倍感痛苦。从时间上看,我们认为春节过后,资金供给的口子会更加松动,行情在急跌之后会出现报复性上涨。

山东神光金融研究所 刘海杰

技术看盘



首席观察

击穿年线后将引发超跌反弹

4500 点破位之后,下一个支撑点在年线 4357 点附近。我们认为,连续暴跌,击穿年线后将引发超跌反弹,春节前后大盘可能在 4300 点附近 4800 点附近企稳,逐渐修复技术指标。

目前沪深 300 市盈率水平下降到 30 倍左右,如果考虑未来业绩增长情况,当前市场整体估值水平已经回到合理区间并具备一定的吸引力,市场开始进入投资价值区域,暴跌后机会大于风险。在很多个股调整 20% 以上的情况下,特别是持有基本面较好的品种,没有必要过分悲观。由于 2007

年年报已陆续公布,年报行情中的最重要主题是超预期,投资者可考虑大盘暴跌之际逢低关注一些低估值板块和四季度基金增持的潜力个股,包括食品饮料中的白酒、零售行业的百货、医药以及传媒和家电等。

本次暴跌的一个很重要原因还是宏观调控的影响。近期存款准备金率上调造成资金面的需求巨大,而资金供应方面并无进展。在 2007 年 2 月初、6 月初市场两次出现恐慌性暴跌中,管理层两次紧急恢复暂停股票型基金发行,成功地打造了政策底。其实,未来证监

短期仍会震荡探底

周一两市股指再度出现大幅下挫,以中石油、工商银行、中国平安为代表的大盘蓝筹股继续成为领跌大盘的主要因素。上周五美国股市再度大幅下挫,也是影响 A 股下跌的重要因素,目前来看,近期国际市场的影响更是不确定性,如果近期管理层没有政策性利好推出,短期市场仍将会会有一个震荡探底的过程。

方正证券

关注周边股市动向

周一大盘在上周连续三个交易日上涨后再度出现巨幅下跌,不仅将之前的升幅悉数抹去,而且创出此波跌势以来的新低,并失守 4500 点整数关口。值得关注的是,周一

后市大盘仍有继续探底趋势,年线支撑将经受考验。在大盘尚未有效止跌前仍需谨慎,可适当关注一些基本面改善逆势上涨的强势股。

华泰证券

年线面临严峻考验

周一市场再现黑色星期一,两市大盘低开低走,个股板块全绿,以银行股为首的权重股仍是重灾区,短线大盘直逼年线处的支撑。短线来

看,目前周边股市动荡不安,左右了 A 股市场的运行格局,短线大盘在抵抗反弹过后,再创新低调整新低,后市有考验年线支撑的可能。

九鼎盛

两市估值依然高估

大盘在 4500 点上下震荡数个交易日之后即调头向下,直逼 4000 关口,短期运行趋势继续走坏。目前两市的估值压力虽有所缓解,但依然严重高估,目前市场的核心板块上

证 50 的平均市盈率依然处于 36 倍水平,在 2008 年业绩增长预期普遍下降的情况下,这样的估值水平显然难以作为逐利资金所接受,因此继续看空后市。

杭州新希望

行情仍将震荡探底

周一两市再度低开低走,并出现暴跌行情。从市场走势来看,股指还未触及上周二的跳空缺口就冲高回落,说明市场对蓝筹股的反弹空间期望值不高。在权重股连续调整的

同时,题材股也放弃抵抗,表明市场恐慌还需释放,大盘下跌 4500 点之后并没有明显的抄底资金介入,市场观望气氛浓厚,预计大盘还有一个震荡缩量探底的过程。

上海金汇

短线可能下探年线

从目前走势看,周二还有下探年线的可能。尽管强势的深成指已经回补了缺口,但沪综指周二可能直接低开下探年线,在下探年线后,股指有望引发强烈的反弹。年线不仅

是股指重要的支撑位,也是多方最后一个据点。但从盘中个股的表现来看,多头攻击欲望极弱,如果周二下探年线,在操作上也不必急于重仓进场。

武汉新华德



机构论市

周一两市股指再度出现大幅下挫,以中石油、工商银行、中国平安为代表的大盘蓝筹股继续成为领跌大盘的主要因素。上周五美国股市再度大幅下挫,也是影响 A 股下跌的重要因素,目前来看,近期国际市场的影响更是不确定性,如果近期管理层没有政策性利好推出,短期市场仍将会会有一个震荡探底的过程。

方正证券

向下考验年线支撑

两市大盘周一再度大幅下跌,上证指数逼近年线支撑位。有色金属等再度成为下跌重灾区,各板块在市场大跌中无一幸免。从市场运行趋势来看,

后市大盘仍有继续探底趋势,年线支撑将经受考验。在大盘尚未有效止跌前仍需谨慎,可适当关注一些基本面改善逆势上涨的强势股。

华泰证券

关注周边股市动向

周一大盘在上周连续三个交易日上涨后再度出现巨幅下跌,不仅将之前的升幅悉数抹去,而且创出此波跌势以来的新低,并失守 4500 点整数关口。值得关注的是,周一

后市大盘仍有继续探底趋势,年线支撑将经受考验。在大盘尚未有效止跌前仍需谨慎,可适当关注一些基本面改善逆势上涨的强势股。

华泰证券

年线面临严峻考验

周一市场再现黑色星期一,两市大盘低开低走,个股板块全绿,以银行股为首的权重股仍是重灾区,短线大盘直逼年线处的支撑。短线来

看,目前周边股市动荡不安,左右了 A 股市场的运行格局,短线大盘在抵抗反弹过后,再创新低调整新低,后市有考验年线支撑的可能。

九鼎盛

两市估值依然高估

大盘在 4500 点上下震荡数个交易日之后即调头向下,直逼 4000 关口,短期运行趋势继续走坏。目前两市的估值压力虽有所缓解,但依然严重高估,目前市场的核心板块上

证 50 的平均市盈率依然处于 36 倍水平,在 2008 年业绩增长预期普遍下降的情况下,这样的估值水平显然难以作为逐利资金所接受,因此继续看空后市。

杭州新希望

行情仍将震荡探底

周一两市再度低开低走,并出现暴跌行情。从市场走势来看,股指还未触及上周二的跳空缺口就冲高回落,说明市场对蓝筹股的反弹空间期望值不高。在权重股连续调整的

同时,题材股也放弃抵抗,表明市场恐慌还需释放,大盘下跌 4500 点之后并没有明显的抄底资金介入,市场观望气氛浓厚,预计大盘还有一个震荡缩量探底的过程。

上海金汇

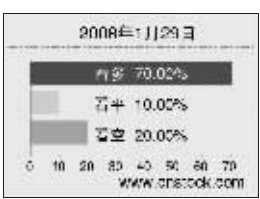
短线可能下探年线

从目前走势看,周二还有下探年线的可能。尽管强势的深成指已经回补了缺口,但沪综指周二可能直接低开下探年线,在下探年线后,股指有望引发强烈的反弹。年线不仅

是股指重要的支撑位,也是多方最后一个据点。但从盘中个股的表现来看,多头攻击欲望极弱,如果周二下探年线,在操作上也不必急于重仓进场。

武汉新华德

十佳分析师指数



上证网友指数



Table with columns: 代码, 名称, 开盘, 最高, 最低, 收盘, 涨跌%, 成交量, 中报, 代码, 名称, 开盘, 最高, 最低, 收盘, 涨跌%, 成交量, 中报, 代码, 名称, 开盘, 最高, 最低, 收盘, 涨跌%, 成交量, 中报

Table with columns: 代码, 名称, 开盘, 最高, 最低, 收盘, 涨跌%, 成交量, 中报, 代码, 名称, 开盘, 最高, 最低, 收盘, 涨跌%, 成交量, 中报, 代码, 名称, 开盘, 最高, 最低, 收盘, 涨跌%, 成交量, 中报