

认知 + 忠诚,十大品牌家装公司

锦华

装修3年多没出现过问题

在消费者中认知度较高并拥有忠诚度的家装公司,才有资格当选影响力“民牌”称号。更重要的是,拥有资格并不一定能最终当选,还要看他们的服务和工程质量是否被消费者投诉,或者被投诉后能否主动、及时将问题解决。这就是本次“民牌”家装公司评选,衡量“影响力”的最基本条件。

哪些家装公司符合条件?经过消费者票决,锦华、龙瑞、东易日盛、中保龙、美庭、钟凯丽、面对面、龙发、爱华、千里马共10家品牌公司,从99个候选品牌中脱颖而出,最终当选“最具影响力的十大‘民牌’装饰企业”。

那么,这10家品牌是如何赢得口碑的?他们的业主又是如何看待他们的?快报《居家》回访了给他们投票的业主,并从业主的点评中找到了答案。

龙瑞

再次装修还要选择龙瑞



两年前,王明来在下关区五所村买了一套房,同样是听朋友的大力推荐,他选择了龙瑞装饰。

王明来的房子是两室两厅的户型,他对装修的要求是简单、大方,因此当时只做了简单装修,花费也不多,在4万元左右。跟邻居相比,这个价位并不算高。

“我见过朋友家墙面,有刷得不平整的,也有没多长时

间就开裂的。但我家的墙面非常平整、均匀,而且到现在都没有任何问题,这点让我很满意。”王明来说。

房子装修了两年多,王明来一家感觉一直住得非常舒服。如今,家装风格一年比一年时尚,他打算过几年把房子再好好装修一下。“龙瑞的服务态度非常好,给我留下很深的印象。到时候再装修,龙瑞一定是首选。”

东易日盛

全包装修没让业主失望

2006年10月,家住下关区新民路的何女士,在东郊购买了一套面积达120多平方米的新房。东易日盛是她首选的家装公司。

“我家的老房子装修时用的是比较差的地板,以至于没用几年时间就起翘变形。因此装修新房时,我就

中保龙

就选“南京人自己的品牌”

2004年夏天,市民杨世春在中华门附近购买了一套90多平方米的两居室。新房钥匙拿到后手,他就犯愁了:那么多的装修公司,到底该选择哪一家呢?经过一番思量,杨世春最终选择了“南京人自己的品牌”——中保龙。

房子是一家三口居住,他觉得一定要装修得舒适而实用。“墙刷了乳胶

美庭

承诺环保并做到了环保

2006年8月份,在某机关工作的李先生,在秦淮区鞍岗坊小区购买了一套二手房,房子是两室一厅的户型。李先生和他太太都讲究简朴,因此装修并不要求复杂,但所用的材料一定要环保。

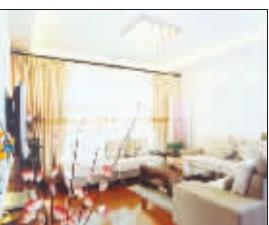
经过一番筛选,他最终选择了美庭,理由就是美庭

承诺做到环保。“我和美庭在合同中约定了环保条款,如果污染超标,由美庭承担责任。”

装修开工以后,李先生抽空到几家正在装修的朋友家“打探”了一番。结果发现,自家所用的材料相比而言都比较好,但价格并没有高到哪里去。

“装修好仅一个月,我就搬进去住了。因为美庭和我自己都分别委托检测机构做了环保检测,两份检测报告显示均未出现污染超标现象。就是因为这样,我才放心入住,但朋友家就没这么好运了。”李先生说。

新房就要好好装修一番。东易日盛的定位很适合我的要求,因此我只选了他们一家,并让他们做全包。装修完工以后,我很满意。”何女士表示,虽然装修花费了近10万块钱,但装修的质量和效果,让她觉得花钱很值得。



“我们家的装修只为了舒适实用,现在这个目的达到了,我觉得挺满意的,而且他们的服务态度非常好。”杨世春说。

打造影响力 家装业主点评“最具影响力十大‘民牌’公司”

龙发

装修“难题”很容易解决

2007年初,张先生在仙林买了一套150平方米的新房。张先生一家三口,儿子刚满7岁。对于如何装修新房,张先生和他太太的意见基本一致,只是在家居色彩的选择上产生了一些分歧。刘先生喜欢紫色,而太太则偏爱橘色。当年夏天,张先生找到龙发,并把家居色彩这个“难题”抛给了对方。

“房门可以用柚木或是胡桃木,颜色不宜太深或太浅。而卧室整体颜色一定不能花里胡哨,无论是紫色还是橘色,都要是很淡很浅的。”龙发的设计师给出了这样的意见。最



后,张先生家的客厅选择了简单的白色,卧室选择了淡紫色,而7岁儿子的房间则选择了活泼的绿色。

“颜色的挑选可不是小事,如果选一个不满意的颜

色,看见了心情肯定不会好。当一家人意见达不到一致的时候,还是该听听专家们的意见。我们一家三口都对装修的成果很满意,现在也住得很舒服。”张先生说。

面对面

服务和“手艺”都很过入

2007年5月份,市民汤先生在四牌楼附近买了一套房,先后谈了不下五六家公司,但最后还是选择了面对面。

“我去面对面咨询了好几次,包括如何设计、如何挑选装修材料,他们解释得都非常认真,帮我解开了不少困惑。之所以会选择他们,就是因为他们的服务态度打动了我。”汤先生说,去年11月份,装修开工了。

如今,汤先生家的装修快接近尾声了。除了服务



外,面对面的“手艺”让汤先生也很满意。“墙面颜色选择的不错,材料选的也很让我满意。而且,他们还提

了很多种装修方案,让我根据自己的需要去选择,我觉得非常规范。如果我下次再装修,一定还选面对面。”

钟凯丽

客厅摆设显现设计功力

2007年10月,刘先生拿到了位于新世纪广场附近的新房钥匙。随后,他便找到钟凯丽为其装修新房。新房是三房一厅,面积98平方米。刘先生是好客之人,他觉得装修要以客厅为重点。因为客厅是整套房子

功能最多的地方,既是全家聚会之所,也是装修设计灵魂。

刘先生家的客厅大约20多平方米,为了让客厅显得更为宽敞,钟凯丽的设计师建议他采用U字形的家具摆法。视听柜的布置面对主座

爱华

“这家公司让我不烦神”

市民杨先生在西康路附近有一套70多平米的老房子,他一个人居住。2002年,见邻居家的房子都旧貌换新颜,杨先生也心动了。他找到了爱华装饰,为自己的老房子做了装修。“当时我一个人住,装修就很简单,只花了不到两万块钱。”2007年3月份,杨先生又找到爱华装饰,希望爱华再给他家做一次装

修,因为他要当新郎了。这次装修将房子里里外外都大动了一番。两个卧室的墙面重新粉刷,地面重铺地板,厨房和卫生间也做了不少改动。令杨先生感触最深的是,爱华的木制作工程“做工特精细。”

杨先生说,重新装修后,再看自己的老房子,果真有焕然一新的感觉。虽然自

千里马

让个性业主“恋上厨房”

2007年6月,刘小姐和男朋友在秦虹小区购买了一套80多平米的房子,作为他们结婚的新房。当年10月,刘小姐找到千里马为其装修房子。

房子虽然面积不大,但刘小姐很希望能装修出独特个性,因此她提了一个要求:喜庆又温馨。最后,卧室刷的是嫩绿色的乳胶漆,并铺上实

木地板,颜色和材质都达到了刘小姐的要求。

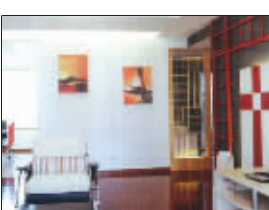
最让刘小姐惊喜的是厨房。千里马选择了黄色系瓷砖,并配上鲜艳的纯蓝色橱柜,一眼望去,十分靓丽。简单的款式,醒目的色彩,让透明的厨房成为焦点。“我家厨房现在是我最喜欢、最爱去的地方。”刘小姐满意地说。

位,所有家用电器、沙发和视听柜呈U字形。

“这样的设计,实际上是帮我节省了空间。我家客厅摆了很多家具和电器,但依然显得很宽敞,我非常喜欢。”钟凯丽的设计和装修让刘先生很是满意。



己并不是赶时髦的人,但把自己的寓所装修得更美观,住进去也更舒适,还是非常必要的。而之所以会再次选择爱华,是因为“这家公司让我不烦神”。



本版撰写
见习记者 童婷婷
快报记者 胡永军
(本版配图均为相应文中
家装公司设计师作品)

2008 联盛纯实木“住宅成套”革命年 样板房征集活动火热进行中...

- 全国优秀施工企业
- 全国设计创新单位
- 南京市家装优秀企业
- 南京市放心家装企业
- 南京市家具协会常务单位
- 南京市家具生产许可证拥有单位
- 南京市建筑装饰协会家装委员会副主任单位



2008 联盛装饰 宣言

- 一: 因为完全实木、完全拼装化安装,所以我们的家装完全环保。
- 二: 因为完全工厂化制作、完全设计,所以我们的家装色调完全统一。

最终解释权归联盛装饰公司所有

公司总部: 新街口商茂世纪广场22楼A1座 电话: 86890234
精品设计中心电话: 86890234 客服中心电话: 86898281
Top&Wall 设计公司电话: 86898275 传真: 86890234
家装工厂地址: 浦口东大路9号 电话: 58841561

LONGRUI DECORATION
中国十大著名装饰企业

专业整体家装设计

整体家装

从您的生活方式启程
以设计占据品位

在全球,能够提供量身定制的服务已经在现代工业文明的冲击下日渐稀有,龙瑞装饰倡导的整体家装突破传统消费模式,从关注空间设计提高到对人的生活方式的理解,数十名资深设计师不仅提供装修的细化设计,还参与成品门、门套、整体橱柜、家具、整体卫浴后期配饰等项目的设计,从整体上把握居家装修设计风格的统一,为消费者提供量身定制的居家方案,并为消费者提供装修理财投资参考方案,有效解决消费者在装修过程中费用支出的种种困惑。

样板房参观直通车

本周六:上午9点 ▶ 新街口公司 ▶ 预约电话: 84218666
本周日:上午9点 ▶ 山西路公司 ▶ 预约电话: 83323355

新街口公司: 石鼓路107号华威大厦5楼 服务热线: 84218666 84219666 HTTP://WWW.LONGRUI.NET
山西路公司: 军人俱乐部内长三角书市5楼 服务热线: 83323355 83325533 HTTP://WWW.LONGRUI.NET