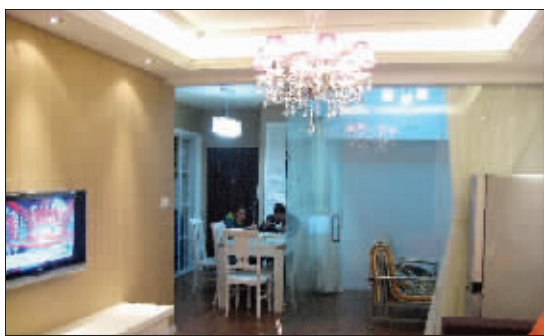


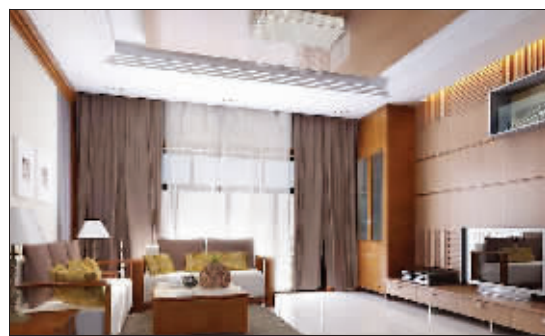
装修套餐打擂台 谁能胜出看设计



美庭设计师贾友奎作品

不同的楼盘,不同的户型,选用不同的装修套餐,做出的装修工程当然不一样。可是相同的楼盘,相同的户型,选择同样的套餐,是不是也可以与众不同?在美庭家居举办的通讯兵工程学院装修套餐解析会上,不少业主就提出了这样的疑问。记者分别采访了美庭家居城东精品设计中心的设计部副经理贾友奎和美庭家居新街口精品设计中心设计部副经理李柏林,就同样的户型,两位设计师提供了两套截然不同的设计方案。

案例地址:通讯兵工程学院
建筑面积:约150平方米
房屋类型:四室两厅两卫一厨



美庭设计师李柏林作品

玻璃隔墙打造书香门第

■设计解析

“这套房屋的3个房间都朝南,东西两个房间自带阳台,书房居于客厅东面,储藏间位于餐厅南端,动静分明,功能划分齐全。”贾友奎首先分析指出了这套户型的优缺点,“但过道过于狭长,客卫距离卧室较远,且客卫为暗卫,餐厅缺少空调位置。另外由于房屋业主都是老师,对书房的面积要求较高,而这套房屋的书房面积比较小。”

在具体设计时,贾友奎认为应该从解决以上指出的问题着手。首先从功能上把书房外扩,采用玻璃隔墙。“这样既能扩大书房的面积,也缩短了狭长的过道。”贾友奎建议在玻璃墙与储藏间侧墙所形成的拐角处设置一处小景,可以运用杉木栅栏、青竹、白色美术石等。这样一来,业主从卧室走向客、餐厅时,就有比较明确的视觉落脚点,避免撞上玻璃。另外,

由于这个景观位于入户门正对面,在无形中形成了大门的远景,符合“进门见景”的设计原则。书房采用玻璃隔墙后,整个客厅空间也能从视觉上变大。更重要的是,透过玻璃把书房的书香气息引入到客厅空间中,令客厅更具有文化底蕴。

另外,贾友奎还建议把原主卫门改开在西面墙,这样让主卫也能成为客卫,使用更加方便。在原来的客卫,贾友奎并未设置淋浴设备,而是隔出了一个1~2平方米的杂物间,满足家中一些杂物的放置。

至于餐厅无空调位置的解决方案,贾友奎建议将餐厅空调放置在厨房移门上方,空调管从厨房吊顶上方出墙,这样放置空调,可以缩短空调管的距离,保证了空间的制热、制冷效果。

■装修报价

基础装修:选择“288套餐”,套餐造价43200元,含爱诺法赛V8系列1.2厚复合地板、

L&D瓷砖、马可波罗600×600地砖、美庭实木复合门、汇泰龙五金、吉事多洁具四件套、美庭家居整体橱柜、欧派克扣板吊顶、挪威佐敦金佰士亚光内墙漆等。

套餐以外增项造价:50000元,包括入户半门套、进门衣帽柜、储藏柜,书橱、垭口门套及窗套、工艺吊顶、电视背景、水电改造、厨卫防水处理、阳台吊顶及墙地砖铺贴等。

工程总造价:93200元。

■设计师档案

贾友奎,美庭家居城东精品设计中心设计部副经理,毕业于南京建筑工程学院,从业6年。

设计理念:“您的想法+我的专业处理=您所期待的家”。尊重业主的居住需求和生活方式、生活品位,追求干练大气的设计,拒绝造作与庸俗。

经典案例:香溪月园别墅、水韵·别墅、帝景天成、天泓山庄别墅、钟山花园城、左邻右舍、CFC等。

橡木抽缝刻画简欧天地

■设计解析

针对同样的一套户型,李柏林更注重空间风格的打造。目前,南京装饰界比较盛行简欧风格,李柏林认为这套房屋也可以采纳。

在李柏林看来,简欧风格的空间设计更强调通透的开放式设计,这就需要让房间中每个空间与其他空间的比例都要恰到好处,从而实现流畅的设计。可以通过橡木、墙纸和玻璃的运用,并巧妙色彩、造型和灯光的巧合运用,使整个空间自然分离,空间层次更为分明,从而突出简欧风格的简洁、明快、温馨。

李柏林以客厅为例,进行了详细说明。他建议业主选择驼色沙发,这样更容易营造出舒适简约的居家氛围。在沙发后墙,可

以放置三幅以山水为题材的抽象装饰画,为安宁的空间注入一丝生气。至于电视背景墙,作为客厅的另一大亮点,李柏林认为可以以橡木饰面的大块面抽缝分割处理,组合成趣味的视觉效果。带有强烈质感的横竖纹木板、透明色的镜面及分体式电视柜,则能组合构成一面简约时尚的画面。几件简单的家具便使宽大的客厅顿显生气,细腻地刻画业主对品位的追求。

■装修报价

基础装修:选择288元/平米套餐需要43200元,含鑫屋强化复合地板、马可波罗地砖、美庭实木复合套套门、汇泰龙五金、吉事多洁具四件套、美庭家居整体橱柜、欧派克扣板吊顶、挪威佐敦美爵士亚光漆等。

套餐以外增项造价:45400元,包括进门半门套、进门衣帽柜、步入式衣帽间、电视背景墙和客厅以及餐厅的装饰吊顶、书房的书橱以及一些装饰背景墙、水电路改造、卫生间墙地面的防水处理,等等。

工程总造价:88600元

■设计师档案

李柏林,新街口精品设计中心设计部副经理,中国建筑协会室内设计分会会员,毕业于南京林业大学环境艺术设计专业。

设计理念:潮流变幻,设计永存。倡导“无处不设计”,擅长简约与新古典设计风格,追求有限空间里的视觉最大化。

经典案例:金陵大公馆,汇林绿洲,万科金色家园,中海塞纳丽舍,奥体新城等。

快报记者 王燕

欧派 为什么?

订厨柜可以不选欧派,但不先看看欧派绝对是种遗憾

- 十余年铸就领袖品牌——中国名牌、中国驰名商标
- 年产13万套的强大生产能力,铸就“欧洲品质中国价”
- 产品出口50多个国家和地区,做世界的欧派
- 采用欧洲环保标准板材,做最绿色健康

欧派的承诺是理性的承诺,以强大的企业信誉作担保,而且可以以一抵十。

地址:金盛国际负一楼 68879628
金陵装饰城E11-E13 86660462
光华门石林广场二楼 85016933
桥北金盛国际二楼 85051732

欧派形象代言人: 蒋雯丽

现代快报元旦直通车 掀起岁末家装精品样板房龙卷风

报名订座热线: 85881977 13002573862 凡报名预约的客户均赠送2008年精美挂历一本!

宇内装饰 全市特低价

市装饰协会会员单位
05年度快报优质样板房企业
06年度快报诚信品牌家装企业
07年度快报直通车推荐企业

地砖铺设人工辅材费	20元/m ²	挂衣柜	260元/m ²
防火板吊柜	220元/m	电视柜	320元/m
防火板地柜	280元/m	鞋柜	320元/m
大理石台面	130元/m	电脑桌	320元/m
石膏板吊平顶	50元/m ²	吊柜	260元/m ²
塑扣吊顶	45元/m ²	书柜	320元/m ²
窗套	40元/m	环保聚酯漆	37元/m ²
门套	45元/m	立邦乳胶漆(M600)	11元/m ²
工艺门	180元/樘	电路改造	15元/m
		水路改造	30元/m

以上木制品均为胡桃木材质,如采用其它材料上下浮动5%-15%

地址:丹凤街虹飞电信大厦后4幢2808室(鼓楼金润发超市斜对面) 电话: 83192726

锦多装饰 先装修后付款

锦多装饰 铂金品质

- 半包满2万元 送价值800元灶具
- 半包满3万元 送价值2000元空调
- 半包满5万元 送价值5000元空调

【设计】团队设计、品味高雅、简约时尚、【施工】技术精湛、不转包、不分包
【材料】绿色环保、品牌材料 敢与任何大公司比质量 敢与任何小公司比价格

跨年度优惠9.5折交定金双倍抵冲工程款

震撼推出: 二室一厅60m²全包价19800元 三室两厅120m²全包价38800元

一、客厅(20m ²)+主卧+次卧(15m ² +13m ²)	二、卫生间(4m ²)
1. 橱柜(含柜体+台面+五金) 3120元	1. 卫生间防水涂料 178.8元
2. 地砖(含铺贴) 1558元	2. 卫生间门套(含门套+门) 688元
3. 乳胶漆(含腻子+底漆+面漆) 800元	3. 卫生间洁具(含马桶+洗手盆+淋浴器) 1800元
4. 吊顶(含龙骨+石膏板) 540元	4. 厨房橱柜(含柜体+台面+五金) 3600元
5. 厨房橱柜(含柜体+台面+五金) 440元	5. 厨房吊顶(含龙骨+石膏板) 1100元
6. 厨房门套(含门套+门) 278元	6. 厨房门套(含门套+门) 1800元
7. 厨房门套(含门套+门) 278元	7. 厨房门套(含门套+门) 1800元
8. 厨房门套(含门套+门) 278元	8. 厨房门套(含门套+门) 1800元

总公司: 中山南路360号森葆大厦12楼(张府园一中对面) 电话: 52381259
精品部: 湖南路255号7楼(湖南路商场对面大众书局楼上) 电话: 83602890
工装热线: 52305687 零利润征集样板房 更多咨询敬请登陆 www.njdzs.com.cn