

南京博物院镇院之宝特展将于下周开幕。“这次亮相的可都是国宝级展品,18件镇院之宝件件专人专库专管,它们在库房里享受着最好的待遇,不仅每天专人监控它们保管所必需的温湿度,还有专门的囊盒来防虫、防潮,还有专门的存储空间……”南京博物院保管部主任凌波介绍说。

昨天,18件国宝开始陆续进入展厅,至此,一直保密的镇院之宝特展目录也已公开。昨天,当记者赶到展厅时,十多位工作人员正在经营的护卫下向展厅内运送文物。凌波介绍,在南博的展览史上,如此多的镇院之宝同时亮相还是第一次,将要展出的18件国宝(3件为图片展出),横跨从远古到近代的中华民族5000年文明史,件件都是独一无二的珍品。

本版撰文 快报记者 胡玉梅 黄艳 实习生 李蓓超

【布展现场】



工作人员正在布展,银缕玉衣、金兽就位。 快报记者 唐伟超 摄

摆个银缕玉衣需 20 分钟

昨天上午,记者来到南京博物院中华馆,殿内静悄悄的,一块小小的指示牌显示,后面的展厅里即将进行“南京博物院镇院之宝特展”。两名工作人员显得格外警惕,除了馆内工作人员,一概不允许进入。

将近 11 点,所有的人都聚集到了一个半封闭的展厅,这里将展出一件大宝贝——东汉“银缕玉衣”。深色的木制展台呈长方形,四边还围了六道细细的栏杆,展台的长宽都是依据展品的尺寸来定制的,“银缕玉衣”躺上面刚刚好。

两辆小推车上,各放着一个灰色的大木箱,里面装着玉衣的各个部件,取出之后,还要经过细细拼接,才能呈现完整的“银缕玉衣”。工作人员

金兽首先就位

首先就位的是战国金兽,工作人员安置它花了五六分钟。等到正式开展,金兽所处的位置也正好是参观者能看到的第一件宝贝。这只灵动闪亮的小金兽是一只豹子,它通高 10.2 厘米、身长 16 厘米、宽 17.8 厘米,重 9 公斤,是目

前发现的战国出土金器中最重的一件。因为金兽的特殊材质,历经 2000 多年,直到今天依然金光灿灿,平时它都是藏在恒温恒湿的南博库房里。1982 年,江苏盱眙南窑庄万姓兄弟接连挖出了金兽和装满马蹄金的铜壶。宝贝挖到后,兄弟俩不能确定是不是金子,就拿了两个马蹄金去银行鉴定。得知盱眙挖出稀世珍品后,南京博物院在第一时间就派人调查,并将国宝藏南博,陈璋圆壶、金兽、郢爰等终于安家南博。虽然这些文物已经出土 20 多年了,但文物专家们至今还不明白,这三件国宝是怎么埋在一块的。南博的专家说,盱眙、泗水一代曾经是楚国考春申君的封地,因此,推测这三件国宝是春申君匆忙埋下去的。至于这中间发生了什么样的历史故事,至今还是一个谜。

南博亮家底

18件展品目录 揭晓

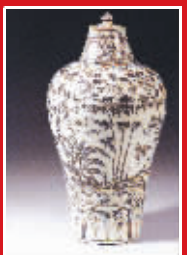
- 1 金兽(迄今我国出土文物中最大最重的金器,金属铸造和锤击工艺的完美结合)
- 2 错金银重络铜壶(战国群雄争霸之风云,集中国古代范铸工艺之大成的青铜重器)
- 3 广陵王玺金印(全国考古发现唯一一枚汉朝刘姓王金印,历史和艺术价值极高)
- 4 金蝉玉叶(构思巧妙、制作精美、妙趣横生的国殇至宝)
- 5 银缕玉衣(第一件经考古发掘、科学复原且品相完好的汉代银缕玉衣)
- 6 透雕人兽鸟玉饰件(出土时代最早的人鸟兽图案透雕精品,良渚先民通天神、显权威的神秘象征物)
- 7 人面兽面组合纹玉琮(良渚文化琢玉工艺精妙绝伦的代表作,良渚人最富特色的原始宗教信仰标志物)
- 8 错银铜牛灯(最早的环保灯,烟灰通入牛身的水中,环保意识和设计领先西方 1000 多年)
- 9 釉里红岁寒三友梅瓶(全国现存唯一一只保存完好的带盖明洪武釉里红梅瓶)



鎏金喇嘛塔



青瓷神兽尊



釉里红三友图梅瓶



鎏金镶嵌兽形铜盒砚



广陵王玺金印



玉琮



竹林七贤砖画

- 10 鎏金镶嵌兽形铜盒砚(构思奇特,工艺精湛,代表了汉代制砚工艺的最高成就)
- 11 竹林七贤砖画(考古发现最早且完好的人物画像砖实物,20世纪中国百项考古大发现之一)
- 12 青瓷神兽尊(意态奇异、形神俱佳的西晋青瓷工艺杰作,我国最早有铭款的器物之一)
- 13 金观音菩萨立像(乾隆年间,各族工匠合力制作,代表了清代宫廷造像工艺最高水平)
- 14 鎏金喇嘛塔一组(明代佛教工艺绝品,国内出土唯一一件“迷你型”鎏金喇嘛塔)
- 15 坤輿万国全图(现存最早的据刻本摹绘的世界地图,开创了我国绘制世界地图的模式)
- 16 青花寿山福海纹瓷炉(明代宣德御窑瓷器的巅峰之作)
- 17 徐渭《杂花图》卷(中国古代写意花鸟画集大成者的精绝之作)
- 18 沈寿绣品《耶稣像》(近代刺绣大师沈寿“仿真绣”代表作品)

【一次展览,三个首次】

18件镇院之宝 横跨 5000 年文明

凌波介绍,在南博的展览史上,如此多的镇院之宝同时亮相还是第一次。将要展出的 18 件国宝(3 件为图片展出),横跨从远古到近代的中华民族 5000 年文明史,件件都是独一无二的珍品。

所有的“镇院之宝”个头都很大,虽然沈寿绣品《耶稣像》年代比较近,但这个作品曾经在巴拿马万国博览会上被评为一等奖大奖,定价高达 1.3 万美元,其艺术价值更上一层楼,当为沈寿“极品”之作,是张善后

裔捐赠给南博的。这件作品是沈寿 1914 年 8 月续完的,它以耶稣像油画为范本,人物神色微妙,表情复杂,难度很高。沈寿为了追求尽善尽美,用色之多达 111 种,劈丝之细达七分之一丝,针法更前无古人。

徐渭 10 米画卷 首次全景亮相

“书画作品的保管最讲究,必须恒温恒湿,不宜长期展览,日光照射不宜太长,否则会加速它的老化程度。”凌波告诉记者,这次展出的《杂花图》卷平时保养是非常“娇气”的,由于它长达 10 米,所以,对外亮相的

次数很少,就算展出,也只是展出局部,这次全景亮相,还专门为它制作了一个大通柜。

长卷中,画有牡丹、石榴、荷花、梧桐、菊花、南瓜、扁豆、紫薇、紫藤、芭蕉、梅、兰、竹等共计 13 种花卉蔬果。由于保管得好,虽然已经过了 400 多年,但这幅画现在看起来,依然可以看到墨迹的湿润感。

《坤輿万国全图》首次对外展出

“意大利传教士利玛窦绘制的《坤輿万国全图》这次也是首次公开亮相!”凌波介绍说,“这是第一张以中国为中心绘制的世界地图。”

《坤輿万国全图》是利玛窦在中国传教时所绘制的世界地图,该图于明万历三十四年在北京付印后,刻本在国内已经失传,南博所藏《坤輿万国全图》为明万历三十六年

(1608)宫廷中的彩色摹绘本,是国内现存最早的,也是唯一的一幅据刻本摹绘的世界地图。据考证,该图于清康熙年间,因清帝逊位时的动荡而出流宫外。

当时一位外国人欲出资购买,消息被商务印书馆的经理孙伯恒得知后,立即报知了当时的北平历史博物馆筹备处,最终以重金购回,入藏北平历史博物馆。“九·一八”事变后,为

确保文物的安全,1936 年,这幅珍贵的世界地图由南京博物院珍藏。这幅地图所绘五大洲中,各洲以不同颜色区分,地图中的插图具有明显的时代特色。在各大洋中,绘有 16 世纪不同类型的帆船 9 艘,在各个海域中,还绘有鲸、鲨、海狮等海生动物 15 头,南极大陆上还会有陆上动物大象、狮子、鸵鸟、恐龙等 8 只。

激情奥运 海尔套购节进行中...
——2008 我们是奥运的主人,海尔

全球奥运 世界的海尔

2008 奥运会唯一白家电赞助商

海尔三门产品入驻奥运场馆

全球产品 批量购买 批量升级 批量服务

北京 2008 奥运会赞助商

Haier

至尊套购: 同一门店当天购买海尔家电不同品类产品三件或三件以上
◆满20000元及以上即可获赠海尔油烟机一台
◆满40000元及以上即可获赠海尔2P柜机空调一台

冰洗套购: 同一门店当天购买海尔冰洗家电不同品类产品两件或两件以上
◆满5000元及以上即可获赠海尔奥运福娃一个
◆满8000元及以上即可获赠海尔吸尘器一台

厨卫套购: 同一门店当天购买海尔厨房家电、热水器、微波炉、燃气灶等件两件或两件以上
◆满4000元及以上即可获赠海尔奥运福娃一个
◆满6000元及以上即可获赠海尔吸尘器一台

其它产品套购详情请见店内海报或咨询海尔导购员

详细咨询: 025-83132886

皇明太阳能 皇明太阳能 皇明太阳能

中国驰名商标 中国名牌 国家免检产品

皇明太阳能 年末特卖

惠

为答谢南京消费者对皇明太阳能长久以来的支持和厚爱,皇明太阳能集团将在南京市区各大商场举办大型优惠活动。

“惠”心动

★ 全场产品特惠价销售,更有冬标系列产品特价

★ 购皇明冬标系列产品,赠送Ⅱ型水温水位仪;

★ 购皇明冬冠系列产品,赠送管屏水温水位仪;

★ 购皇明伟丽特系列产品,赠送管屏水温水位仪。

重磅优“惠”,豪礼狂送,让您满足!

详细咨询: 025-83132886

不羁灵魂 恣意巡弋

3.2升 V6 VTEC引擎 纵驰天下路

TL 先型·以力引风尚

对于Acura TL而言,放纵恣意才是自当风尚。轻踏油门,瞬间即能感受引擎激情的澎湃加速力,让引擎轰鸣,让油门都能畅享直入灵魂引擎轰鸣,搭载3.2升V6 VTEC引擎,释放270匹强劲马力,更有不羁,方能演绎这份专属震撼的驾驭自由。

www.acura.com.cn Acura贵宾热线: 800 810 8856 或 400 560 8856 Acura是Honda的高端品牌 畅销美国20年

Acura 特约店销售的全车系产品均享受4年或10万公里(先到者为限)的保修及免费保养服务。全国范围内更有60家Acura售后服务网点。

Acura南京大明路店 地址: 南京市秦淮区大明路177号 电话: 025-66629888/9966