

■股金在线

问:宁波银行(002142)请老师帮忙解答一下。

证报专栏作者陈晓阳:新股上市走势很难判断,先持有,处于强势。

问:大秦铁路(601006)后市如何?

东吴证券分析师邓文渊:该公司为中国铁路第一股,也是我国最大的煤炭运输企业,在国家加大对铁路投资中,该公司有较好的发展机遇。同时作为大市值优质蓝筹品种,该股是大资金入市的首选品种。此外公司也蕴涵着整体上市或资产注入的题材,从公司股价走势看,经过近期震荡走势,目前已趋于企稳,后市有一定上升空间。

问:新疆天业(600075)后市怎么操作?

东吴证券研究员江帆:该公司的核心业务已逐步转变为氯碱化工,目前氯碱化工业务的盈利已超过净利润的70%以上,未来发展前景非常看好。上升趋势明显,可中长线持股。

问:山河智能(002097)估值高吗?

国泰君安分析师金洪明:该公司主营专用工程机械设备制造业,竞争优势明显,业绩优良,每股年收益始终保持在0.40元以上,2006年EPS0.61元。该股8连阳,技术上经过大幅拉升后,市盈率已达150倍,面临调整压力,注意规避风险。

问:安纳达(002136)后市如何?

渤海投资资深分析师秦洪:挺看好该股未来的产能规模扩张的,可继续持有。

问:11.48元进的宝钢股份(600019),现在该咋办?

金百理首席分析师郑国庆:该公司为国内钢铁行业的龙头企业,赢利能力突出,目前价位有一定投资价值,建议可继续持有。

问:民生银行(600016)后市如何?

金洪明:该股2006年每股收益0.38元,一季度每股收益0.11元,具有潜在的外资并购概念,10转1.9后,增发23.8亿股。该股冲高回落整理,正好是逢低介入的机会,面对短期震荡,要捏牢牛股,不要被主力骗去筹码,中长期会有收获,建议逢低介入。

整理 杨翔非

钢铁行业:业绩增长成定局

钢铁股几乎全线涨停的优异表现给市场带来了惊喜,在行业景气度提升,上市公司业绩增长的背景下,钢铁股的未来值得期待。

十多家钢铁类上市公司公布了业绩预增公告,且多数增长幅度都在50%以上,上半年强劲的钢材价格走势,尤其是长材和中厚板价格的快速上涨为钢铁公司的业绩增长奠定了基础。虽然受取消钢材出口退税、实施钢材出口许可证管理以及部分钢材产品加征出口关税

等一系列政策影响,但全年业绩大幅增长已成定局。

着眼于未来,随着关停、淘汰落后产能和节能减排效果的逐渐显现,以及相当规模的出口,加上奥运前夕对钢材消费的增长,钢材价格走势将持续向好,另外两税合并也将增厚钢铁类上市公司的业绩,已有行业研究员预计,2008年钢铁板块总体业绩将保持20%以上的增长。

宝钢集团强势入主八一钢铁集团为市场带来了相当

的想象空间。另外,唐钢对河北省内企业的并购动作以及宝钢集团与邯钢集团的合作等都表明,钢铁行业的整合大幕已经拉开。

行业集中度低是我国钢铁行业发展的瓶颈所在,行业TOP15的产能只占总产能的45%,这与美欧、日本等国家和地区的产业集中度相距甚远。在世界钢铁业的并购风起云涌且已将目标朝向我国的背景下,迅速提高产业集中度已经迫在眉睫,为实现建立两个3000万吨级大型

钢铁产业巨头的产业目标,方法只有并购和整合一途。

前期受大盘调整的影响以及对下半年钢材价格走势的担忧,钢铁类上市公司的股价出现了一定程度的下跌。不过从整体走势来看,钢铁类个股还是表现了较强的抗风险能力,其调整幅度要远小于那些缺少基本面支撑的股票。随着市场的企稳反弹,钢铁股一发力,将其估值优势展现得淋漓尽致,后市应有进一步的表现机会。

天信投资 王飞

■个股评级

东华科技(002140)公司进入黄金发展期



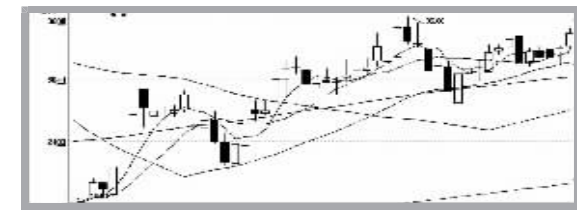
公司在化工涂料领域的钛白项目建设市场中拥有45%的占有率。钛白粉生产目前主要有硫酸法和氯化法二种不同的工艺技术,硫酸法技术成熟,但产生的三废量大,公司是唯一掌握氯化法钛白生产技术的国内设计企业,我们预计该工艺升级将带给自己较丰厚的利润。

首次给予“强烈推荐”评级。我们预计公司2007、

2008年的EPS分别为1.05元和1.27元。考虑到公司是化工行业细分领域的工程设计与总承包龙头,公司已签订并在执行中的合同较多,以及制约公司长期发展的“资金和人才”瓶颈随着募集资金的到位而得到消除,我们认为公司业绩将超出预期,并且将持续高增长,给予公司“强烈推荐”评级。

平安证券

天音控股(000829)适合长期投资的品种



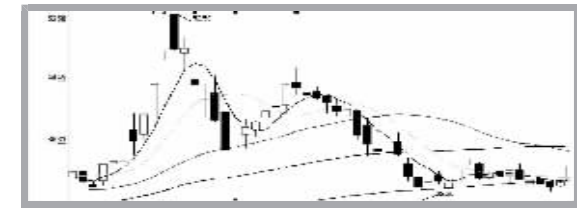
天音的存在极大提高了手机供应链的运营效率。零散门店是天音存在的基础,而天音增强了零散门店与连锁商在价格和后台支持方面的竞争力。天音目前的市场占有率在10%左右,到2010年有望提高到18%。

天音已经成为国内外厂商争夺的优质通路资源,其提高市场占有率的主要途径为:提高诺基亚等品牌的代

理比重;更多地运作高端机型;增加代理品牌如国产品牌;与运营商的紧密合作;依靠物流平台和网络资源发展电子商务。预计2007年收入和利润增长分别为45%和78%。未来4年其年复合增长率分别可达38%和56%。

天音控股(000829)是适合长期投资的品种,18个月目标价39元。安信证券

中国卫星(600118)伴随着朝阳产业成长



不考虑配股因素,公司2007、2008年的每股收益分别为0.47元和0.63元。考虑配股为公司未来带来的收益,以配股5000万股计算,2007、2008年每股收益分别为0.58元和0.94元;

公司动态估值已属合理水平,考虑以下因素给予“谨慎推荐”评级:1.公司从事业务具一定垄断性,且卫星应用市

场处在从培育期向快速发展期的过渡阶段;2.公司在“十一五”期间的发展有确定的保障,这种稳定增长体现了公司的长期投资价值;3.在目前国家大力推进国防军工企业股份制改造的前提下,随着控股股东航天五院自身改制的完成,作为航天五院资本运作平台,更多的民用资产有可能进入上市公司。长城证券

新世界(600628)成长空间已悄然打开



公司从单体百货向购物中心模式转型,引进蜡像馆、主题游艺城等设施,拓展了新世界世界的消费功能,提供一站式消费服务,综合购物、休闲娱乐、餐饮、酒店各种功能将产生聚集效应,能够吸引更多的客流量。地处南京路起点,三条地铁汇集于此,客流量充沛。

我们预测公司2007年

-2009年主营业务收入为21.32亿、26.54亿、31.30亿元,净利润为1.76亿、2.18亿、2.61亿元,同比增长27.9%、23.7%、19.4%,对应的EPS为0.332、0.410、0.49元。我们认为未来6-12个月,新世界的合理价格区间17.26-18.45元,结合公司今后发展及当前股价,我们给予“买入”评级。

国金证券

Table with columns: 代码, 名称, 开盘, 最高, 最低, 收盘, 涨跌幅, 成交量, 年报, 代码, 名称, 开盘, 最高, 最低, 收盘, 涨跌幅, 成交量, 年报. Lists various stocks and their performance metrics.

Table with columns: 代码, 名称, 开盘, 最高, 最低, 收盘, 涨跌幅, 成交量, 年报, 代码, 名称, 开盘, 最高, 最低, 收盘, 涨跌幅, 成交量, 年报. Lists various stocks and their performance metrics.

■板块追踪

商业连锁:上升空间巨大

降低利息税等一批资金富裕的行业与公司将会明显受益,商业连锁公司作为资金富裕型企业,同时又具备地产土地资源升值的特点,银泰股份、汉商集团等一批个股近期连续大幅上扬。近期地产股的疯狂似乎看到了商业地产未来走势,商业连锁公司拥有大量土地资产,稀缺性显著,随着人民币升值其价值提升能力更具潜力,随着新会计准则的实施,其价值将得到重新估计,由于许多商业地产增幅巨大,实际价值远高于其账面价值。二级市场上,地产股新一轮行情正疯狂演绎,而商业地产股的滞涨性使其目前的投资价值还没充分挖掘,上升空间巨大。

操作上,可重点关注区域性商业零售龙头企业,其商业土地资源的升值和业绩的稳定增长将更加容易得到投资者的青睐,同时具备中长期投资价值,如广州友谊、合肥百货等。

杭州新希望

■机构马甲

高鸿股份:增量资金进驻

高鸿股份(000851)顺应3G时代的来临,加大3G项目投资。公司通过定向增发,募巨资投向3G传视网和VoIP产业化两大项目。据有关公司报道,3G传视网项目针对两种主流3G无线技术标准(WCDMA、TD-SCDMA)的数据传视网,开发宽带数据接入设备AM-3GTC,并进一步实现该产品的产业化生产。有望使公司在未来的3G时代的正式来临之际,分享3G“金矿”。另外,据公司2007年5月25日公告,公司控股股东电信科学技术研究院,已经豁免了公司控股子公司北京大唐高鸿约3615.98万元(含税)债权,这有利于促进公司控股子公司的良好发展。

二级市场上,该股前期严重超跌,短期最大跌幅高达50%以上,近期,该股底部温和放量上扬,增量资金进驻迹象明显,短期有望持续走高。广东百灵信