

■股金在线

问:营口港(600317)深套,能否补仓?后市如何?

余炜:该公司发展前景看好,建议逢低可以补仓。

问:皇台酒业(000995)11.1元买入,请问近期如何操作?

北京证券分析师蔡猷斌:该股短期涨幅大,还有回调压力,昨天封盘较多,且业绩亏损,明日能出则出。

问:巨化股份(600160)后市如何操作?

上海证券分析师王芬:目前该股股价受制于10天和120日均线,从形态上看,M头成立,反弹出货为好。

问:国阳新能(600348),可以持有吗,可以到50元吗?

华泰证券理财主任周林:该公司是国内重要的无烟煤生产地,是煤炭业较好公司,目前公司存在集团上市预期,随着今后大股东优质资产的整合注入,公司业绩有望得以提升,可以持有。

问:中能股份(600642)上涨空间有多大?

上证报撰稿人陈文:该股基本面良好,业绩优异,近期在半年线遇到支撑后底部逐步抬高,有震荡向上的机会,中线继续看好可以继续持有。

问:厦门国贸(600755)后市该如何操作?

周林:该公司拥有的期货公司是国内第二家注册资金超过1亿元的期货公司,随着股指期货公司的推出临近,公司有望获得较好收益,且公司同时拥有证券、银行、信托等金融资产,将产生较大投资收益。目前该股短期走势有震荡筑底预期。

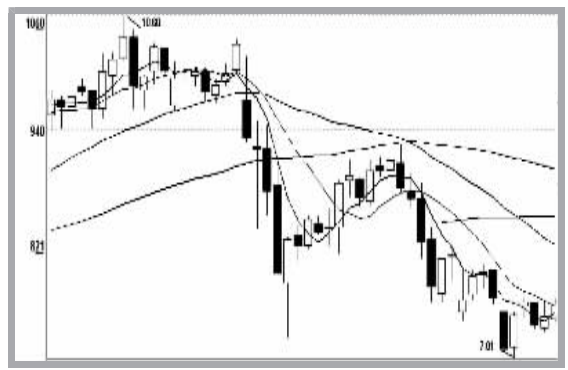
问:百利电气(600468)10.00元买入,请问后市如何操作?

陈文:该股处于弱势整理阶段,反弹力度不强,暂时持有观望,有好的机会可以考虑换股操作。

问:武汉中商(000785)我在7.3元附近买入的,现在要出吗?

余炜:该公司是武汉地区三足鼎立的商业零售巨头之一,未来进行全资产整合的可能性较大。公司在地产方面还有着很大的价值重估空间。在湖北黄金商业圈还拥有多处物业,仅在武汉黄金商业圈就拥有数十万平方米的商业地产,估算价值约20亿-30亿,价值低估,建议持有。

广深铁路:铁路巨头垄断优势



广深铁路(601333)是目前我国列车运行速度最快、效益最好的铁路运输企业之一。公司独立经营的广深铁路,营运里程152公里,穿越广东省经济高速增长的珠江三角洲,为内陆通往香港的唯一铁路通道,具有良好的区域地缘优势。公司与广铁集团羊城铁路总公司签订《铁路运营资产收购协议》,将广坪段铁路运营资产予以收购,该收购的完成使公司营运里程由152公里扩展至481.2公里,经营范围及客货运输服务范围均显著扩大。在收购广坪段后,公司总资产较上年度末大幅增加27.2%。

Table with 2 columns: 持仓品种, 股票数量. Includes 股票市值(元), 资金余额(元), 资产总额(元), 浮动盈亏.

■板块追踪

旅游板块:行业景气度不减

近期旅游酒店板块中不乏出现几只牛气十足的个股,以西藏旅游为首的在短短几个交易日涨幅已经超过50%以上,兰州民百已连续两天封于涨停,消息面上,近日国家旅游局局长邵琪伟说:“目前中国旅游业正进入快速发展阶段,预计到2015年中国的旅游市场将扩展为30亿人次,而一些旅游统计数据都将可能翻番或者更多。”由于国家宏观经济的快速发展,居民消费升级使得旅游经济持续发展,旅游酒店行业的景气度将继续乐观。

在众多旅游酒店个股中一般有两类上市公司,黄山旅游、峨眉山A等以景点为主的上市公司,这类上市公司由于其稀缺的旅游资源价值将在人民币升值的情况下得到重估的机会,华天酒店、

月18日对全国铁路正式实施第六次大面积提速,广深铁路将充分享受中国铁路提速带来的数千亿元商机。提速路段主要集中在京哈、京沪、京广、陇海等线路。广坪线的车流量以京广线的引至长途车流为主,广坪线由于京九线提速中间接获益。由于该股具备较强的垄断性,稳步成长性预期相当强,受到了机构资金的追捧。该股近期跌幅较大,目前已经调整相当充分,该股股价在前期的中平台附近止跌,近日的中平台图形表现出良好的底部特征,后市该股有望即将结束调整大幅上扬,投资者可重点关注。

Table with 2 columns: 持仓品种, 股票数量. Includes 股票市值(元), 资金余额(元), 资产总额(元), 浮动盈亏.

■热点透视

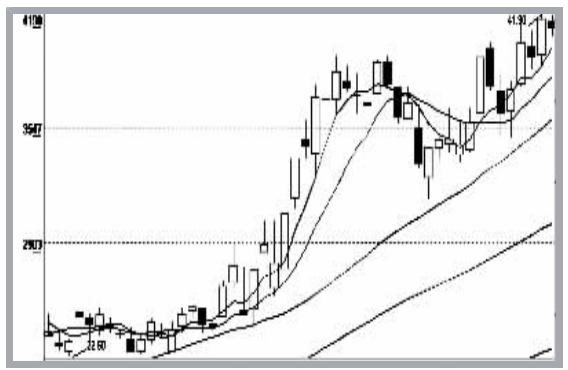
节能环保:“绿色经济”下的主题投资

菲达环保发力涨停带动节能环保板块整体活跃,而来自政府的大力推动和市场的广泛需求正是节能环保市场启动的契机,前景值得期待。

国务院总理温家宝11日主持召开国务院常务会议,研究部署当前节能减排和应对气候变化工作,讨论并原则通过《中华人民共和国科学技术进步法(修订草案)》。目前我国已面临越来越严重的环境污染问题,几次重大环境污染事件的发生已经给我们敲响了警钟,而“十五”期间环保资金未到位,减排目标未实现是一个重要因素。中央政府已将节能减排工作放在突出位置,减排方面的资金投入和优惠政策有望得到真正落实。国家对节能减排工作的高度重视,我国环保产业将面

杭州新希望

云南铜业:从冶炼走向资源



云南铜业(000878)目前精炼能力35万吨,产铜精炼7万吨,属于中国铜冶炼行业前三强。公司2007年3月定向增发收购四个铜矿与一个冶炼厂。

除以上四个铜矿外,云南铜业还有普朗铜矿、凉山铜矿等大型铜矿及多个中小型铜矿,这些矿山的资源储量达300万-500万吨。随着未来集团资产的不断注入,到2010年左右,云南铜业的全部铜资产将整合入股份公司,实现铜业资产的整体上市,公司将控制1000万吨的铜资源量,年产铜精矿40万吨,精铜及铜材60万吨,成为资源性一体化的大型铜业

公司。

铜价高位运行的基础在于:一是全球经济继续高速增长,世界货币基金组织调高2006年全球经济增长率,从4.9%调高到5.1%,2007年增长4.9%,上述增长为30年最快的增长率;二是中国经济的高速增长和需求因素;三是上游铜精矿供应增长缓慢全球铜库存始终在低位徘徊,再加上罢工等因素促使铜的上升趋势保持良好,行业分析师预测2007-2010铜价平均价格在60000元/吨。这对于保证云南铜业未来几年业绩的成长,均起到至关重要的作用。

Table with 2 columns: 持仓品种, 股票数量. Includes 股票市值(元), 资金余额(元), 资产总额(元), 浮动盈亏.

■个股评级

烟台万华

公司未来业绩将保持高速增长。我们预计宁波公司将从2007年开始获得15%的所得税优惠税率,烟台本部在2008年开始实行25%的所得税税率。我们预计公司2007、2008和2009年每股收益分别为0.92、1.13和1.48元(每10股送红股4股后),公司2008、2009年的复合增长率将达到27%。

应给予估值高溢价,维持“强烈推荐”评级。

平安证券

远光软件

盈利预测与投资评级:综合以上分析,我们预测公司2007、2008、2009年的每股收益分别达到0.47、0.57、0.69元。公司前一交易日收盘价为20.96元。目前2007年、2009年动态PE分别为44.5倍、36.8倍、30.4倍,估值基本合理,初步给予“增持”的评级和25元的目标价。

光大证券

东睦股份

看好粉末冶金长期发展:粉末冶金具有节能、节能和低成本的优势,产品广泛运用于轿车、摩托车、冰箱、空调压缩机和家用电器等行业。国内粉末冶金行业十五期间年均产量增幅超过34%。预计未来仍将保持比较高的速度增长。

估值情况:根据市场平均每股盈利预测和目前股价,公司2007年和2008年的市盈率分别为35倍和22倍,估值较低。中金公司

中华企业

●预测公司今后三年的EPS分别为0.62元、0.83元和1.18元,对应的PE分别为37、28和19倍。相对估值水平基本合理,没有明显被高估或者被低估。但基于上海房价开始新一轮上涨,公司有望从中受益;管理层为2001年决策战略收购古北和房地产经营集团的班底,富于行业经验;大股东资源丰富,公司有望从集团对公司“大企业、大品牌、大项目”的三大定位中获得更大支持,我们仍给予公司增持评级。预测公司多年来的净利润复合增长率为29%,并认为公司值得长期战略性持有。

联合证券

Large table with columns: 代码, 名称, 开盘, 最高, 最低, 收盘, 涨跌幅, 成交量, 年换手, etc. Lists various stocks and their performance metrics.

Table with columns: 代码, 名称, 开盘, 最高, 最低, 收盘, 涨跌幅, 成交量, 年换手, etc. Lists various stocks and their performance metrics.

Table with columns: 代码, 名称, 开盘, 最高, 最低, 收盘, 涨跌幅, 成交量, 年换手, etc. Lists various stocks and their performance metrics.

Table with columns: 代码, 名称, 开盘, 最高, 最低, 收盘, 涨跌幅, 成交量, 年换手, etc. Lists various stocks and their performance metrics.