

# 潘玮柏上海演唱会即将开唱 快报邀读者先睹为快

距离10月28日动感地带品牌形象代言人潘玮柏2006“反转地球”南京演唱会还有一个多月的时间,许多歌迷早已经坐不住了,想早一点与偶像亲密接触。将于9月30日在上海举办的潘玮柏全国巡回演唱会的分站,将给歌迷一次提前感受的机会。近日活动主办方表示,潘帅将独家邀请3位快报的铁杆粉丝前往上海演唱会先睹为快。

## 上海掀起“反转”风暴

继新专辑《反转地球》大卖之后,“嘻哈小天王”潘玮柏誓在9月30日的上海演唱会上再掀“反转”风暴。不过,面对出道5年来的首场个人演唱会,以及8万观众,潘玮柏还是有些紧张,“我在3月份就开始做准备,演唱会的结构早就安排好了。我还是觉得有些紧张,正在认真排练。但是请大家相信,我一定不会让大家失望的!届时,我将向歌迷一一呈现新专辑中的热门歌曲。我还将展现我的跳舞才能。”

从首张专辑《壁虎漫步》,到《我的麦克风》《Wu Ha》,潘玮柏一直都是圈内有人口皆碑的“歌坛好孩子”。潘玮柏以他的幽默、新潮的嘻哈风格,特有的亲和力,令圈内的人们对他钟爱有加。凭着潘帅对音乐的执着,相信经过了几个月时间认真打造的巡回个唱,一定不会让上海和南京的歌迷失望。

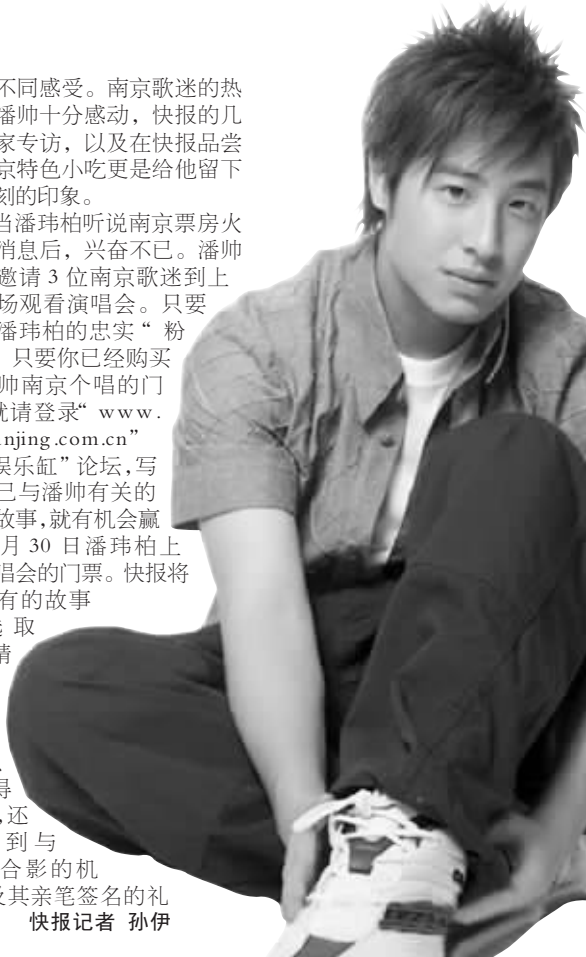
## 对南京情有独钟

潘玮柏曾言,南京是他的音乐福地,很想在南京举办个人演唱会。他出道五年,已来过南京好几次,每次来南京他都

会有不同感受。南京歌迷的热情让潘帅十分感动,快报的几次独家专访,以及在快报品尝的南京特色小吃更是给他留下了深刻的印象。

当潘玮柏听说南京票房火爆的消息后,兴奋不已。潘帅决定邀请3位南京歌迷到上海现场观看演唱会。只要你是潘玮柏的忠实“粉丝”,只要你已经购买了潘帅南京个唱的门票,就请登录“www.lifenanjing.com.cn”的“娱乐缸”论坛,写下自己与潘帅有关的精彩故事,就有机会赢得9月30日潘玮柏上海演唱会的门票。快报将从所有的故事

中选取“精华”,作者不但可以获得门票,还将得到与潘帅合影的机会,及其亲笔签名的礼物。 快报记者 孙伊



# 范冰冰趁熄灯吻夏雨

9月16日是范冰冰的25岁生日,当天晚上,她出席上海某时装秀,趁“秀完”熄灯后,向身旁的演员夏雨主动献吻,而夏雨也回吻女寿星。

当晚,范冰冰身穿价值34000多元的紫红色感晚装出席,心情大好的她说:“生日有工作好开心,代表一年工作都会好。”有人问到她是否收到追求者的礼物,她笑言追求者实在太多:“我一直都有稳定的男友,不过大家工作都很忙,

所以没有结婚计划。”

不过在活动期间,范冰冰却与在旁的夏雨谈得十分投机,她更借全场熄灯的一刻,无惧屡与男星传出绯闻的负面形象,主动向身旁的夏雨献吻,而夏雨也马上亲吻女寿星作“回礼”。直到身旁友人提醒有记者在场,夏雨才有所顾忌地离开。

据悉,范冰冰月底将亮相芜湖,参加由国内礼品行业巨头凯盛家纺举办的大型特卖会。届时,她又会是怎样的表现呢,我们共同关注。 综合



# 孙燕姿与蔡依林争“一姐”

前天下午,孙燕姿签约EMI/CAPITOL的记者会在香港洲际酒店举行。自此,孙燕姿的唱片约正式从华纳过渡到EMI,她也和蔡依林成为EMI/CAPITOL旗下同门。虽说两人互称好朋友,但同在一家公司,无可避免地会被记者放到一起比较,孙燕姿对此坦率表示,和蔡依林“不拒绝良性竞争”。

新老合约:一半EMI,一半华纳

此次孙燕姿与EMI的签约内容包括唱片、演唱会以及广告等方面,但是她与老东家华纳之前签订的经纪约则要等到明年年中才到期。因此这段时间内,孙燕姿将分属两家公司。

据了解,此次转签EMI,孙燕姿的出道恩师、现

任EMI/CAPITOL总经理的陈泽杉在其中起到了非常重要的作用。不过,即使现场记者再三追问,对于签约金额等细节,双方都大打太极,拒绝透露,但是外界有传,签约金高达1.2亿台币(约合3000万人民币),和蔡依林持平。

同门“天后”:不惧与蔡依林竞争

与“迎娶”蔡依林时的盛大场面相比,EMI/CAPITOL为孙燕姿准备的加盟仪式也毫不逊色。在主持方面,从台湾请来刚生子不久的陶晶莹,且EMI亚洲区的几位高层也悉数到场。

除签约外,EMI还为孙燕姿送上一个白金打造的汤匙作为礼物,用这把本该给宝宝用的汤匙寓意

“孙燕姿的新生”。EMI表示,将在音乐、广告、演唱会等多个方面为孙燕姿重新规划。EMI/CAPITOL的总经理陈泽杉表示,孙燕姿新专辑的风格会忠于原味,希望大家能看到更加简单、自我的孙燕姿。

在发布会现场,成龙、蔡依林、五月天等纷纷送来花牌,记者看到,蔡依林送的摆在了最显著的位置,上面写着“你这么晚才来,今年的销量冠军,我先拿走了”。虽然这只是一句玩笑话,但两位“小天后”现在为同门姐妹,也无法避免地要面临新的“一姐”之争。对此,孙燕姿表示,“虽然我们各有自己的特色,但不是说我就不能跳舞,蔡依林就不能弹钢琴;只要东西好,良性的竞争我不拒绝,也不惧怕。” 新京报

# 免费验房、家装课堂公益活动

本周日特邀家装界著名专家举办大型公益家装课堂,针对目前家装市场恶性竞争,导致质量令人担忧,很多消费者不知如何正确选择适合自己的家装公司,特为您提供家装知识讲座:

- 1、家装有哪些误区?
- 2、怎样识别预算、报价?

- 3、如何识别家装暴利?
- 4、低价陷阱有哪些?
- 5、怎样识别环保材料等级?
- 6、如何正确使用环保材料?
- 7、什么区域不宜使用木工板?
- 7、怎样验收水电隐蔽工程?

- 8、规范施工工艺和流程的要点。
- 专家为您层层剖析家装过程中种种陷阱和不诚信行为,为您审核预算报价,提供最佳装修方案。
- 验房是装修工程第一道工序,能为设计提供重要数据,提供最佳平面设计方案,也为您维护正当权益,做到心中有数。

时间:本周日(9月24日上午9:40)准时开课(请带平面图,设计师免费设计方案)  
地点:新街口华联南厦18楼20-22室  
咨询电话:84725277 84709770  
上午听课免费,中午免费午餐,下午专场样板房!

**木林装饰** MULIN DECORATION DESIGN  
诚信处世 厚道待人 勤勉从业 让利惠客  
江苏省建筑装饰二级资质企业 / 南京质量检验协会“诚信服务”企业  
南京市室内装饰协会会员单位 / 南京地产“优秀装饰公司”推荐企业

# 一线品质 环保家装

- 签单满3万,送价值900元英国品牌高档小厨宝1台、1500元套装门。
- 签单满5万,送价值2000元英国品牌高档诗尔顿热水器1台、3000元厨房橱柜。
- 签单满8万,送价值900元英国品牌高档小厨宝1台、2000元即热式电热水器1台、5500元板式家具。

9月特惠风暴

## 【木林室内设计研究院】

承接别墅、大户型,为您设计高品质家居空间。有多年从事室内设计的资深设计人员组成,并有为别墅、大户型和私人宅院设计装潢的设计研发群体,完全可以为懂得享受生活的业主创造出具有个性和富有时代感的居家生活环境。

## 优质——八大整体集成家居工厂

木林自建集成家居工厂,大型企业的管理标准,巨场制作,前场安装,所有工程不分包不转包,施工队伍统一安排,工艺精湛,做工细致,所有工程由南京市家装监理公司和木林管理部共同配合,严格执行《江苏省住宅装饰质量标准》验收,总经理定期到现场巡查,确保工程质量,确保客户利益。

## 环保——不达标标准 全额退款

木林从“设计环保”出发,全部采用环保材料,采取环保施工工艺措施,将污染拦在源头,达到国家规定的环保标准。木林随时欢迎业主的检测。

您可通过以下各种套型的样板房来验证我们的质量和效果!

凯悦天序	90m <sup>2</sup>	3.8万元	欧陆经典	115m <sup>2</sup>	4.6万元
文化名园	180m <sup>2</sup>	5.6万元	欧陆经典	115m <sup>2</sup>	3万元
长阳花园	125m <sup>2</sup>	3.8万元	福建路军区	145m <sup>2</sup>	5.2万元

福建路军区	145m <sup>2</sup>	2.8万元	长阳花园	300m <sup>2</sup>	7.8万元
富贵山军区	380m <sup>2</sup>	9.8万元	辰龙广场	95m <sup>2</sup>	3.6万元
富岗山军区	380m <sup>2</sup>	6.8万元	翠屏国际城	130m <sup>2</sup>	3.2万元

# 样板房直通车

发车时间:每周六、周日  
发车地点(一):江东北路438号神马家具城南门下午:1:00  
(二):瑞金路分部下午:1:00 (三):湖南路分部下午:1:00 (四):新街口华联商厦下午:1:30

新街口设计研究院 新街口华联商厦18楼20-22室 13305186990 84725277 84709770	江东门设计中心 江东北路神马家具城南门201-206室 13338605166 86554283 86527185	瑞金路专业设计师楼 瑞金大厦A座0402-1室 13057524802 81789301 84583533	湖南路设计工作室 湖南路4号-5楼科商务楼411室 13951933545 83933423 83365086	木林家装超市 凤凰西街海棠里30号 13382072872 81789805 86613880	木林大型家居工厂 奥体中心附近双闸 13057680104 86751809 81789305
--	--	--	--	--	--